

DOM GOTOWY W TECHNOLOGII TRADYCYJNEJ



Projekt	Acapulco
Pow. użytkowa	104 m ²
Cena stanu deweloperskiego	188 000 zł netto
<p>Do ceny należy doliczyć właściwy podatek VAT (stawka 8% dla domów jednorodzinnych).</p> <p>Podane ceny mają charakter szacunkowy. Dokładny kosztorys inwestycji zostanie sporządzony po uzyskaniu dokładnych informacji na temat projektu oraz preferowanego systemu wykończenia. Niniejsza oferta wstępna, nie jest ofertą w rozumieniu art. 66 Kodeksu Cywilnego.</p>	

Prace realizowane przez wykonawcę:

1. Fundament

- Roboty ziemne związane z przygotowaniem terenu,
- Wykonanie łąw fundamentowych wraz z izolacją poziomą,
- Wymurowanie ścian fundamentowych z bloczków betonowych,
- Wykonanie przejść pod instalacje oraz rozprowadzenie rur wod-kan,
- Ocieplenie pionowe fundamentu styrodurem oraz izolacja folią kubełkową,
- Płyta fundamentowa,
- Schody betonowe – wejściowe,

2. Ściany parteru i poddasza

- Ściany zewnętrzne oraz nośne wykonane z pustaka ceramicznego,
- Ściany działowe parteru i poddasza cegła ceramiczna,
- Strop gęsto żebrowy typu Terriva lub monolityczny (w zależności od projektu),
- Schody betonowe.

3. Dach

- Wykonanie więźby dachowej,
- Folia dachowa wiatroizolacyjna,
- Kontr łąty 50x25mm, łąty 50x40mm,
- Pokrycie blacho-dachówką wraz z obróbkami i orynnowaniem,
- Wyłaz dachowy,
- Wykonanie podbitki dachowej
- Okna dachowe oraz wyłaz dachowy wg projektu.

4. Kominy i kanały wentylacyjne.

5. Stolarka okienna i drzwiowa.

- Okna PCV pięciokomorowe białe z parapetami stalowymi,
- Drzwi wejściowe stalowe w okleinie drewnopodobnej.

6. Elewacja

- Ocieplenie domu styropianem 100mm,
- Warstwa zbrojona na siatce z włókna szklanego,
- Grunt oraz tynk cienkowarstwowy baranek 1,5mm,
- Parapety stalowe zewnętrzne,
- Balustrady balkonowe drewniane.

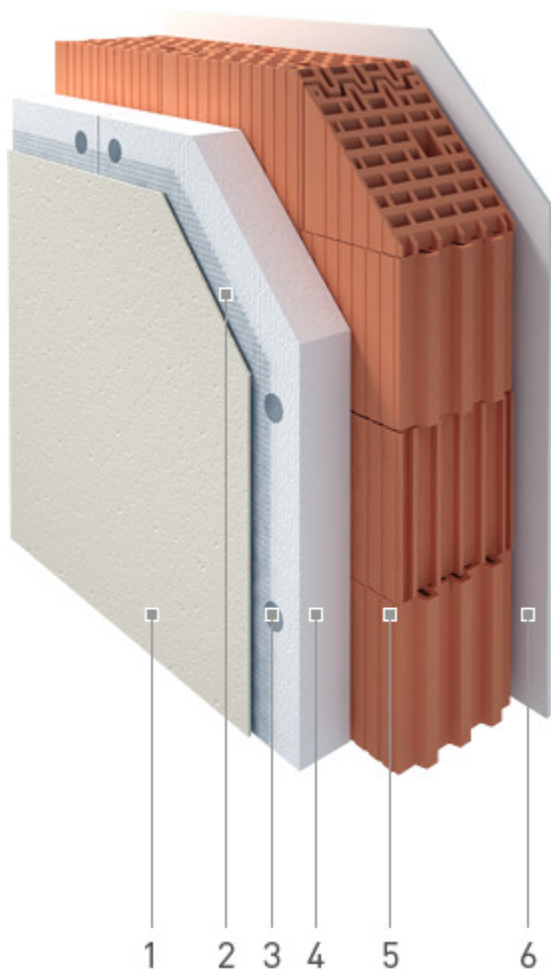
7. Instalacje wewnętrzne

- Rozprowadzenie instalacji elektrycznej wraz z rozdzielnią,
- Instalacja wodno-kanalizacyjna,
- Instalacja gazowa,
- Instalacja centralnego ogrzewania bez kotła i grzejników.

8. Wewnętrzne prace wykończeniowe

- Ocieplenie połaci dachowych wełną 200mm (150mm + 50mm),
- Folia paroizolacyjna,
- Sucha zabudowa poddasza płytą GK – System Nida Gips,
- Szpachlowanie łączeń płyt GK z warstwą zbrojoną oraz czyszczenie podstawowe,
- Tynki gipsowe lub cementowo-wapienne na ścianach i sufitach,
- Parapety wewnętrzne,
- Wylewka zbrojona wraz z izolacją poziomą pod posadzkami (papa izolacyjna, styropian),

Gwarancje	3 lata na prace budowlane
Czas budowy	3 miesiące dla stanu surowego zamkniętego 6 miesięcy dla stanu deweloperskiego



Przekrój ściany nośnej

1. Tynk cienkowarstwowy - baranek 1,5
2. Warstwa zbrojona – zaprawa klejowa wraz z siatką z włókna szklanego,
3. Łączniki mocujące,
4. Styropian 100mm,
5. Pustak ceramiczny 250mm,
6. Tynk cementowo-wapienny 20mm