

## Budynek gospodarczy BGS11 budynek gospodarczy



**O PROJEKCIE**



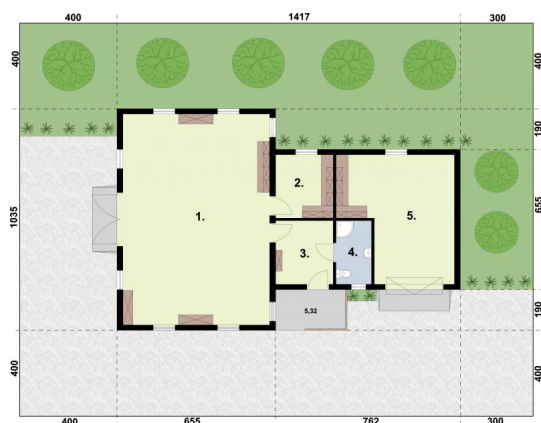
Budynek gospodarczy z czterema pomieszczeniami , łazienką. Może również pełnić funkcję garażową lub magazynową. Zobacz stajnię S11. Projekt składa się z części architektonicznej, konstrukcyjnej, wewnętrznej instalacji wod-kan. i wewnętrznej instalacji elektrycznej. W projekcie załączone są podstawowe zestawienie stali, drewna i stolarki okiennie-drzwiowej. Do projektu dołączamy bezpłatną zgodę na wprowadzenie zmian, oświadczenie projektantów o wykonaniu projektu zgodnie z obowiązującymi normami i przepisami oraz kserokopie uprawnień projektantów wraz z aktualnym wpisem do izby. W przypadku zamówienia projektu w technologii lekkiej, drewnianej konstrukcji szkieletowej, powierzchnia użytkowa budynku jest o około 7% większa.

### DANE TECHNICZNE

Powierzchnia użytkowa	101.95 m <sup>2</sup>
Powierzchnia zabudowy	117.17 m <sup>2</sup>
Powierzchnia całkowita	123.11 m <sup>2</sup>
Kubatura	665 m <sup>3</sup>
Wysokość budynku	6.32 m
Kąt nachylenia dachu	35 °
Min. wymiary działki (szerokość x długość)	21.17 x 18.35 m

**CENA: 1500 zł**

### RZUTY



1.	Pom. gospodarcze	60
2.	Pom. gospodarcze	7.02
3.	Pom. gospodarcze	7.02
4.	Łazienka	4.32
5.	Pom. gospodarcze	24.64

tel. (32) 43-50-829, 502 575 920, info@pro-arte.pl, www.pro-arte.pl