

TORONTO dom letniskowy



O PROJEKCIE



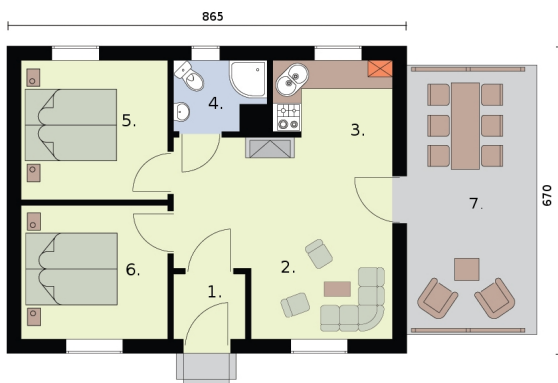
TORONTO - dom letniskowy Projekt dostępny również jako CAŁOROCZNY!!! Cena projektu w wersji całorocznej- 1900zł. Ze względu na docieplenie budynku do każdego wymiaru widocznego na rzucie należy dodać 20cm. Pełen uroku projekt domu letniskowego Toronto jest propozycją dla wszystkich Inwestorów, którzy cenią sobie zrównoważenie proporcji oraz tradycję. Dwuspadowy dach zapewni sprawne odprowadzenie opadów, czerwień dachówki znakomicie współgra z klinkierowym cokolikiem oraz murkiem zdobiącym wejście i taras w tej samej żywej tonacji kolorystycznej. Wszystkie okna przewidziane w domu letniskowym Toronto wyjątkowo korzystnie prezentują się z drewnianymi okiennicami, nadającymi projektowi wyjątkowo ciepłego, sielankowego charakteru. Dopełnieniem współgrającym z okiennicami jest odeskowanie znajdujące się na ścianach zachodniej i wschodniej Toronto. Do zaprojektowanego z dbałością wnętrza wchodzi się przez wiatrołap, z którego przechodzi się do pokoju dziennego z aneksem kuchennym. Znajduje się w nim miejsce na kominek oraz przejście na niespełna 14 metrowy taras. Zarówno kominek, jak i rozległy taras umożliwią spędzanie czasu w dni świąteczne i powszednie w gronie rodziny lub znajomych, tak w lecie, jak i zimie. Przy wyborze projektu domu letniskowego warto zwrócić uwagę na to, żeby dom był w nie wyposażony. Łazienka oraz dwie sypialnie dopełniają układu pokoi. Wybierz Toronto dla Twojej rodziny. Zobacz projekt Toronto 2 - domki bliźniaki. Projekt składa się z części architektonicznej, konstrukcyjnej, wewnętrznych instalacji sanitarnych i instalacji elektrycznej. W projekcie załączone są podstawowe zestawienie stali, drewna i stolarki okiennie-drzwiowej. Do projektu dołączamy bezpłatną zgodę na wprowadzenie zmian, oświadczenie projektantów o wykonaniu projektu zgodnie z obowiązującymi normami i przepisami oraz kserokopie uprawnień projektantów wraz z aktualnym wpisem do izby. W przypadku zamówienia projektu w technologii lekkiej, drewnianej konstrukcji szkieletowej, powierzchnia użytkowa budynku jest o około 7% większa.

DANE TECHNICZNE

Powierzchnia użytkowa	44.03 m ² +weranda 13.93 m ²
Powierzchnia zabudowy	57.95 m ²
Powierzchnia całkowita	76.47 m ²
Kubatura	281 m ³
Wysokość budynku	6.02 m
Kąt nachylenia dachu	35 °
Min. wymiary działki (szerokość x długość)	15.45 x 14.5 m

CENA: 1700 zł

RZUTY



1.	Wiatrołap	2.1
2.	Pokój dzienny	17.31
3.	Kuchnia	4.05
4.	Łazienka	2.65
5.	Pokój	9.15
6.	Pokój	8.77

tel. (32) 43-50-829, 502 575 920, info@pro-arte.pl, www.pro-arte.pl