

## TOLEDO



### O PROJEKCIE

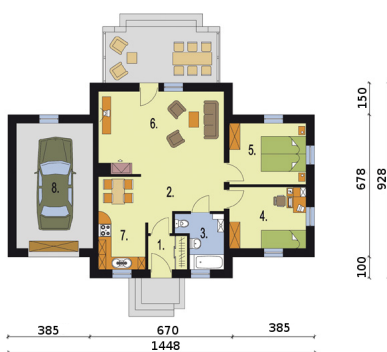
TOLEDO - dom jednorodzinny z garażem jedno stanowiskowym. Na pierwszy rzut oka rzuca się kamienna kompozycja biegnąca nisko wokół domu. Subtelnie podkreśla ona wejście do budynku za sprawą murku znajdującego się przy frontowych drzwiach oraz przedstawia harmonię między drewnem i kamieniem, które stanowią obudowę tarasu. Jako dom parterowy, niepodpiwniczony, Toledo będzie odpowiednim wyborem dla rodziny 3/4 osobowej, która ceni sobie praktyczny układ i szybki dostęp do wszystkich pomieszczeń. Kuchnia z jadalnią, dwa pokoje, łazienka i pokój dzienny sprawiają bardzo dobre wrażenie, lecz gdy dodamy do tego kominek w salonie, taras i przestronny garaż otrzymamy niezwykle zadowalający efekt. Elementy drewniane gięte-klejone może wykonać dla Państwa firma Jagram-Pro Projekt składa się z części architektonicznej, konstrukcyjnej, wewnętrznych instalacji sanitarnych i instalacji elektrycznej. W projekcie załączone są podstawowe zestawienie stali, drewna i stolarki okiennie-drzwiowej. Do projektu dołączamy bezpłatną zgodę na wprowadzenie zmian, oświadczenie projektantów o wykonaniu projektu zgodnie z obowiązującymi normami i przepisami oraz kserokopie uprawnień projektantów wraz z aktualnym wpisem do izby. W przypadku zamówienia projektu w technologii lekkiej, drewnianej konstrukcji szkieletowej, powierzchnia użytkowa budynku jest o około 7% większa.

### DANE TECHNICZNE

Powierzchnia użytkowa	68.55 m <sup>2</sup> +Garaż 21.24 m <sup>2</sup>
Powierzchnia zabudowy	113.23 m <sup>2</sup>
Powierzchnia całkowita	134.68 m <sup>2</sup>
Kubatura	500 m <sup>3</sup>
Wysokość budynku	6.35 m
Kąt nachylenia dachu	35 °
Min. wymiary działki (szerokość x długość)	21.48 x 17.28 m

**CENA: 2200 zł**

### RZUTY



1.	Wiatrołap	2.93
2.	Komunikacja	8.96
3.	Łazienka	4.73
4.	Pokój	10.4
5.	Pokój	10.4
6.	Pokój dzienny	21.67
7.	Kuchnia z aneksem jadalnym	9.46

