

## LUANDA 2

**3699 zł**

### O projekcie

#### LUANDA 2 - projekt domu jednorodzinnego

Strych do dowolnej adaptacji.

Luanda 2 to projekt powiększony o poddasze, stanowi kompletną całość. Będzie dobrym rozwiązaniem dla osób potrzebujących przemyślanej i dobrze zagospodarowanej powierzchni użytkowej domu.

Elewacja frontowa została w tym przypadku pomyślana tak, by wysunięty nieco ryzalit stworzył dodatkową powierzchnię dla garażu, a tym samym przyczynił się do powstania uroczego zakątka, w którym umieszczone zostało wejście do domu.

Na uwagę zasługuje również tył domu, mamy tutaj bowiem cudowny taras otoczony niewielkim murkiem z czerwonej cegły, takiej samej, jak wykończenie podstawy domu. Po wejściu do środka przez niewielki wiatrołap, od razu po lewej stronie, mamy przejście do garażu, który został połączony z pomieszczeniem gospodarczym. Natomiast kierując się z wiatrołapu w prawo, dostajemy się przez komunikację do pozostałych pomieszczeń domu. Od razu po lewej stronie znajduje się niewielka łazienka z miejscem na kabinę prysznicową. Naprzeciwko niej mamy sypialnię, której okno wychodzi na południe. Największą powierzchnią domu zajmuje pomieszczenie łączące w sobie funkcje kuchni, jadalni i pokoju dziennego. Projekt został tak pomyślany, by najwięcej światła wpadało przez okna wschodnie do pokoju dziennego, znajduje się w nim komunikacja wiodąca na poddasze. Aneks kuchenny został umieszczony na przeciwległej ścianie pokoju dziennego. Znajdzie się tutaj także miejsce na urządzenie niewielkiej jadalni przy oknie wychodzącym na północ. 55 metrowe poddasze można zaadaptować dowolnie według indywidualnych potrzeb.

Ten pomysł na własny dom jest bardzo ekonomiczny, nie wymaga dużych nakładów finansowych. Będzie optymalnym rozwiązaniem dla trzy lub czteroosobowej rodziny, potrzebującej niezależności.

Zobacz projekt [LUANDA](#)

**Projekt składa się z części architektonicznej, konstrukcyjnej, wewnętrznych instalacji sanitarnych i instalacji elektrycznej. W projekcie załączone są podstawowe zestawienie stali, drewna i stolarki okienne-drzwiowej. Do projektu dołączamy bezpłatną zgodę na wprowadzenie zmian, oświadczenie projektantów o wykonaniu projektu zgodnie z obowiązującymi normami i przepisami oraz kserokopie uprawnień projektantów wraz z aktualnym wpisem do izby. W przypadku zamówienia projektu w technologii lekkiej, drewnianej konstrukcji szkieletowej, powierzchnia użytkowa budynku jest o około 7% większa.**

### Dane techniczne

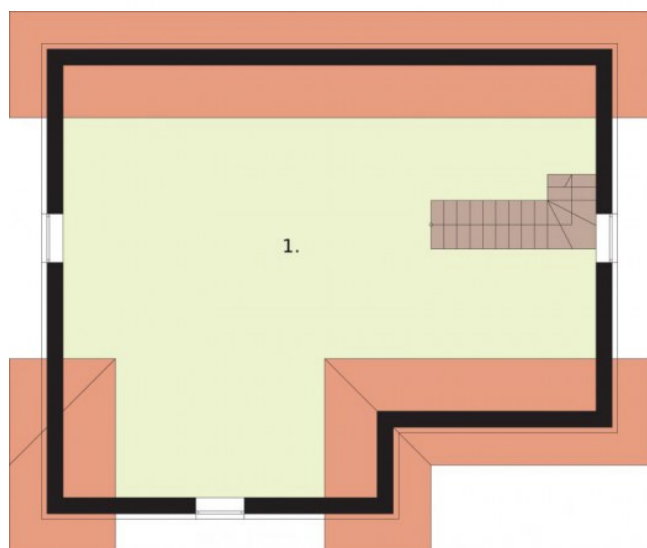
Powierzchnia użytkowa	118.90 m <sup>2</sup>
Powierzchnia zabudowy	83.38 m <sup>2</sup>
Powierzchnia kondygnacji netto	0.00 m <sup>2</sup>
Powierzchnia całkowita	142.53 m <sup>2</sup>
Kubatura	514.00 m <sup>3</sup>
Kąt nachylenia dachu	40°
Wymiary budynku długość x szerokość	10.68 x 8.80 m
Wysokość budynku	7.29 m
Min. wymiary działki długość x szerokość	16.80 x 17.68 m

## Rzuty i przekroje



### Rzut przyziemia

Nr	Nazwa	Pow. użytkowa[m <sup>2</sup> ]	Pow. netto[m <sup>2</sup> ]
1.	Wiatrołap	2.35	0
2.	Komunikacja	6.98	0
3.	Łazienka	3.9	0
4.	Pokój	8.25	0
5.	Pokój dzienny z aneksem kuchennym	19.98	0
6.	Kotłownia	5.3	0
<b>Suma</b>		<b>46.76</b>	<b>0</b>
7.	Garaż	16.67	0
<b>Suma</b>		<b>16.67</b>	<b>0</b>



### Rzut poddasza

Nr	Nazwa	Pow. użytkowa[m <sup>2</sup> ]	Pow. netto[m <sup>2</sup> ]
1.	Strych	55.47	0
<b>Suma</b>		<b>55.47</b>	<b>0</b>