

BERMEJO



O PROJEKCIE



Bermejo- dom jednorodzinny Nowoczesny, funkcjonalny - tak można w skrócie opisać Bermejo. Forma architektoniczna ma odpowiadać funkcji, jaką ma spełniać ten dom - ma służyć do mieszkania. Bryła budynku upiękuszona gustownym odeskowaniem oraz pięknie wpisanyymi przyporami przy werandzie i pod balkonami, to mocne punkty estetyki tego domu. Nieskomplikowane płaszczyzny elewacji, balkony i prostokątne otwory okienne podkreślają bryłę domu. W Bermejo wszystko tworzy niezachwianą i zrównoważoną całość. Jego dopełnieniem jest dwustanowiskowy garaż. Weranda prowadząca do wnętrza domu upiękuszona jest przyporą, chroniącą przed wiatrem i mocnym słońcem. Wiatrołap z wkomponowanym w nim miejscem na garderobę usytuowany jest od południa. Za jego ścianą znajduje się mała łazienka. Na wprost od niej jest 16 metrowy pokój dzienny. Na wschodniej ścianie znajduje się pokój przewidziany na kuchnię i jadalnię. Tuż za nim znajdziemy pokój, którego przeznaczenie zależne będzie od woli i wyobraźni Inwestora. Garaż jednostanowiskowy usytuowany jest na zachodniej ścianie domu, znajduje się w nim miejsce na kotłownię. Tuż za ścianą łączącą garaż i dom znajdują się schody wiodące na piętro. Trzy pokoje z wyjściami balkonowymi w każdym, sprawiają, że podnosi się standard domu. Przestronna, ponad 8 metrowa łazienka dopełnia całości. Bermejo to kolejny nowoczesny dom będący kompleksowym rozwiązaniem na miarę naszych czasów. Projekt składa się z części architektonicznej, konstrukcyjnej, wewnętrznych instalacji wod.-kan, c. o. i elektrycznej. W projekcie załączone są podstawowe zestawienie stali, drewna i stolarki okiennie-drzwiowej. Do projektu dołączamy bezpłatną zgodę na wprowadzenie zmian, oświadczenie projektantów o wykonaniu projektu zgodnie z obowiązującymi normami i przepisami oraz kserokopie uprawnień projektantów wraz z aktualnym wpisem do izby. W przypadku zamówienia projektu w technologii lekkiej, drewnianej konstrukcji szkieletowej, powierzchnia użytkowa budynku jest o około 7% większa.

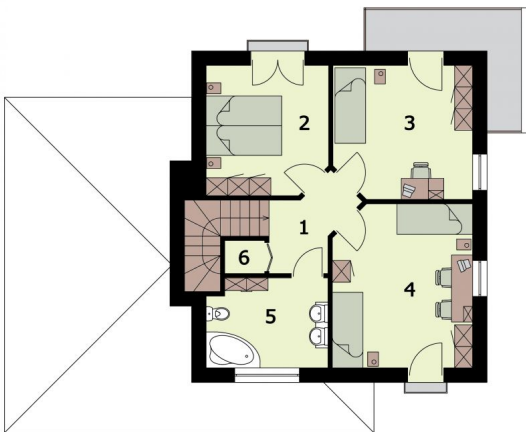
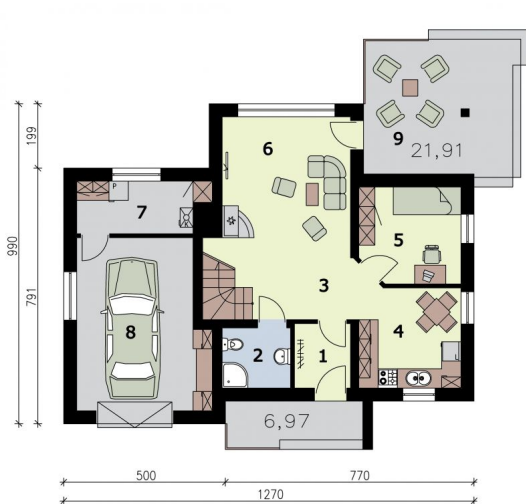
DANE TECHNICZNE

Powierzchnia użytkowa	160.51 m ²
Powierzchnia zabudowy	134.04 m ²
Powierzchnia całkowita	220.07 m ²
Kubatura	0 m ³
Wysokość budynku	8.05 m
Kąt nachylenia dachu	20 °
Min. wymiary działki (szerokość x długość)	20.7 x 17.9 m

CENA: 2600 zł

RZUTY

1.	Wiatrołap	3.48
2.	Łazienka	3.96
3.	komunikacja	11.72
4.	Kuchnia	9.47
5.	Pokój	9.18
6.	Salon	16.14
7.	Kotłownia	6.27
8.	Garaż	20.8
9.	Taras	21.91



1.	Komunikacja	6.26
2.	Pokój	10.8
3.	Pokój	14
4.	Pokój	17.3
5.	Łazienka	8.2
6.	Garderoba	1.02

tel. (32) 43-50-829, 502 575 920, info@pro-arte.pl, www.pro-arte.pl