

## OLIMPIA



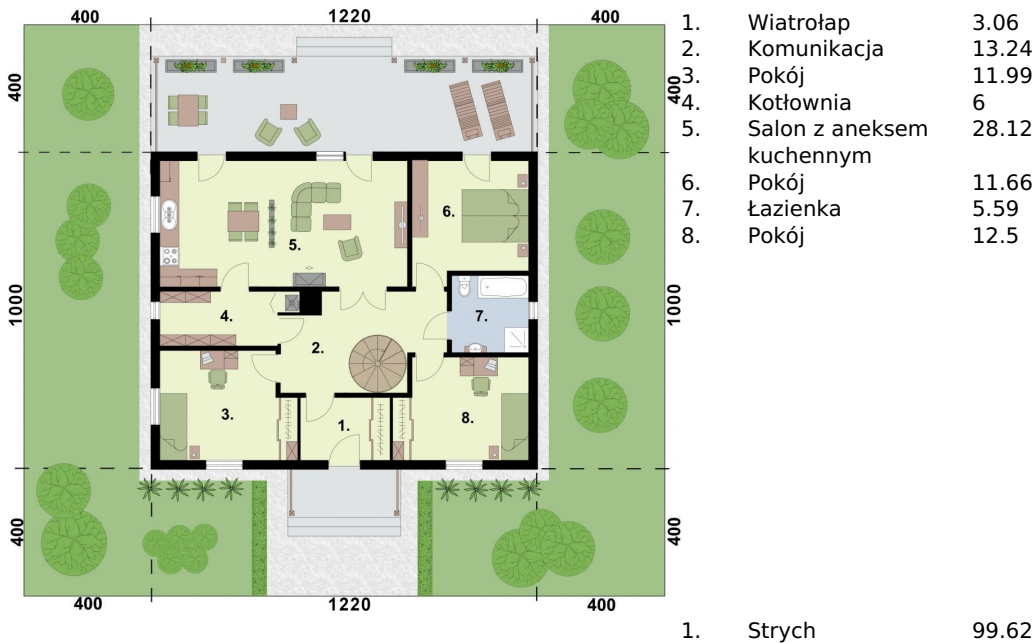
"Olimpia" - dom mieszkalny parterowy z strychem do adaptacji. Projekt składa się z części architektonicznej, konstrukcyjnej, wewnętrznych instalacji sanitarnych i instalacji elektrycznej. W projekcie załączone są podstawowe zestawienie stali, drewna i stolarki okiennie-drzwiowej. Do projektu dołączamy bezpłatną zgodę na wprowadzenie zmian, oświadczenie projektantów o wykonaniu projektu zgodnie z obowiązującymi normami i przepisami oraz kserokopie uprawnień projektantów wraz z aktualnym wpisem do izby. W przypadku zamówienia projektu w technologii lekkiej, drewnianej konstrukcji szkieletowej, powierzchnia użytkowa budynku jest o około 7% większa. Doprojektuj do tego domu drzwi EUROAWYBIERZ INNE BARWY DLA TEGO DOMU Z FARBAMI SEMPRE. POKOLORUJ DOM:

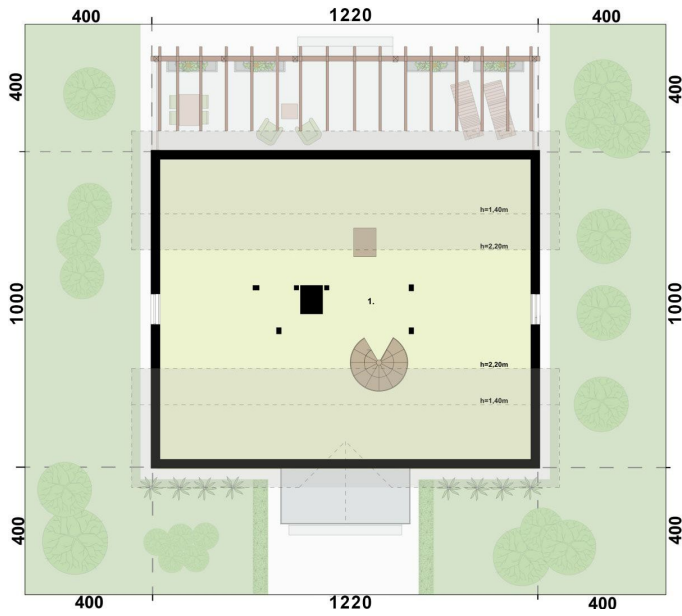
### DANE TECHNICZNE

Powierzchnia użytkowa	103.81 m <sup>2</sup> +Strych 41 m <sup>2</sup>
Powierzchnia zabudowy	122 m <sup>2</sup>
Powierzchnia całkowita	167.28 m <sup>2</sup>
Kubatura	720 m <sup>3</sup>
Wysokość budynku	7.47 m
Kąt nachylenia dachu	35 °
Min. wymiary działki (szerokość x długość)	20.2 x 18 m

**CENA: 2400 zł**

### RZUTY





tel. (32) 43-50-829, 502 575 920, [info@pro-arte.pl](mailto:info@pro-arte.pl), [www.pro-arte.pl](http://www.pro-arte.pl)