

G194 garaż jednostanowiskowy z werandą i piwnicą



O PROJEKCIE



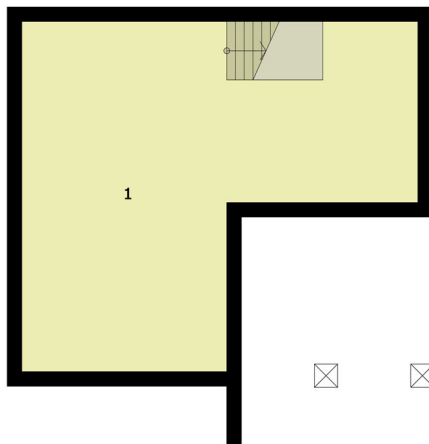
Garaż jednostanowiskowy, podpiwniczony z werandą. Brama garażowa o wymiarach 2,4x2,4m. Projekt garażu składa się z czterech egzemplarzy a w tym części architektonicznej, konstrukcyjnej i instalacji wewnętrznej elektrycznej. W projekcie załączone są podstawowe zestawienie stali, drewna i stolarki okiennie-drzwiowej. Do projektu dołączamy bezpłatną zgodę na wprowadzenie zmian, oświadczenie projektantów o wykonaniu projektu zgodnie z obowiązującymi normami i przepisami oraz kserokopie uprawnień projektantów wraz z aktualnym wpisem do izby.

DANE TECHNICZNE

Powierzchnia użytkowa	120.48 m ²
Powierzchnia zabudowy	76.5 m ²
Powierzchnia całkowita	136.79 m ²
Kubatura	288 m ³
Wysokość budynku	5.64 m
Kąt nachylenia dachu	35 °
Min. wymiary działki (szerokość x długość)	17.2 x 14.5 m

CENA: 1290 zł

RZUTY



☒ 1. Piwnica 31.29

☒

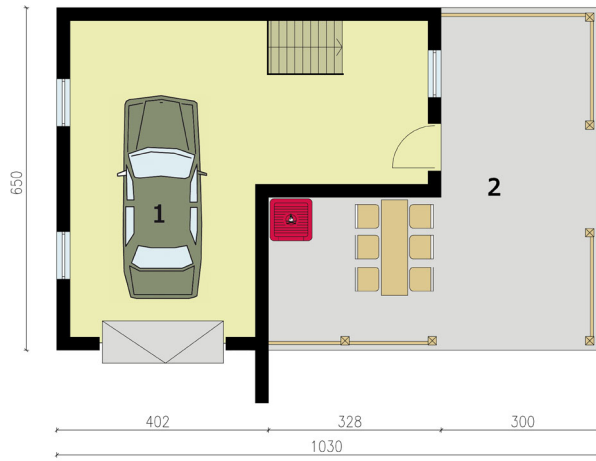
☒

☒

☒

☒

1. Garaż z pom. gosp. 31.29
2. Weranda 29



tel. (32) 43-50-829, 502 575 920, info@pro-arte.pl, www.pro-arte.pl