

S24 Stajnia dla koni - 20 boksów



O PROJEKCIE

Stajnia dla koni - S24- 20 boksów Wyjątkowy projekt stajni stworzony dla tych z Państwa, którzy chcą rozwijać swoją hodowlę koni, jednocześnie mając możliwość stałego zamieszkania przy stajni. Jak łatwo się domyślić budynek można podzielić na dwie zasadnicze części, przeznaczoną dla ludzi i dla zwierząt. Część dla koni podzielono na trzy odcinki, pierwszy to dwanaście ustawionych naprzeciwko siebie boksów, drugi, myjnia dla koni, solarium, siodlarnia, przebieralnia, łazienka oraz dodatkowa komunikacja łącząca stajnię z częścią mieszkalną. W trzeciej części przeznaczony dla koni jest osiem boksów o zwiększonej powierzchni, stanowiących dogodne rozwiązanie nawet dla ożrebionej klaczy. Dwa z tych ośmiu boksów posiadają dodatkowe, bezpośrednie wyjścia na zewnątrz. Tuż przy wyjściu ze stajni umieszczono składy słomy i siana. W odrębnej, aczkolwiek połączonej z pomieszczeniami stajni, części budynku zaprojektowano pomieszczenia przeznaczone wyłącznie dla osób opiekujących się końmi. Jest tutaj niezależna łazienka, pokój dzienny z aneksem kuchennym. Na piętrze znajduje się otwarta sypialnia oraz pomieszczenie pomocnicze. Projekt stajni dla koni. Projekt stajni składa się z czterech egzemplarzy a w tym części architektonicznej, konstrukcyjnej, wewnętrznych instalacji wod.-kan i instalacji wewnętrznej elektrycznej. W projekcie załączone są podstawowe zestawienie stali, drewna i stolarki okiennieo-drzwiowej. Do projektu dołączamy bezpłatną zgodę na wprowadzenie zmian, oświadczenie projektantów o wykonaniu projektu zgodnie z obowiązującymi normami i przepisami oraz kserokopie uprawnień projektantów wraz z aktualnym wpisem do izby. Możliwość zakupu alternatywnej konstrukcji dachu w postaci wiązarów (projekt i wykonawstwo z montażem). Zapraszamy do kontaktu +48 33 811 89 57 ; mobil : +48 512 119 101, dachy@agrobud.ig.agrobud.pl, konstruktor@agrobud.ig.pl ; www.agrobud.eu Kochasz konie? Zapraszamy do serwisu ogłoszeniowego i forum <http://allekonie.pl>

DANE TECHNICZNE

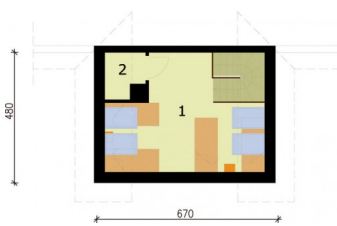
Powierzchnia użytkowa	574.61 m ² +wiata 41.15 m ²
Powierzchnia zabudowy	621.65 m ²
Powierzchnia całkowita	697.93 m ²
Kubatura	3282 m ³
Wysokość budynku	6.95 m
Kąt nachylenia dachu	30 °, 40°, 15°
Min. wymiary działki (szerokość x długość)	19.4 x 59.71 m

CENA: 3300 zł

RZUTY



01.	Komunikacja	59.36
02.	Komunikacja	37.41
03.	Komunikacja	45.22
04.	Boks	15.8
05.	Boks	16
06.	Boks	16
07.	Boks	12
08.	Boks	12
09.	Boks	12
10.	Myjnia dla koni	11.08
11.	Solarium	12.15
12.	Paszalnia	11.75
13.	Boks	16
14.	Boks	16
15.	Boks	16
16.	Skład słomy	15.69
17.	Skład siana	15.72
18.	Boks	15.72
19.	Boks	15.72
20.	Boks	16



21.	Boks	16
22.	Boks	16
23.	Siodlarnia	11.75
24.	Komunikacja	5.9
25.	Przebiegarnia	9.7
26.	Łazienka	2.75
27.	Boks	12
28.	Boks	12
29.	Boks	12
30.	Boks	16
31.	Boks	16
32.	Boks	15.8
33.	Wiatrołap	2.32
34.	Łazienka	3.38
35.	Pokój dzienny z aneksem kuchennym	22.24
1.	Sypialnia z komunikacją	12.81
2.	Pom. pomocnicze	0.34

tel. (32) 43-50-829, 502 575 920, info@pro-arte.pl, www.pro-arte.pl