

S27 Stajnia dla koni - 4 boksy



O PROJEKCIE



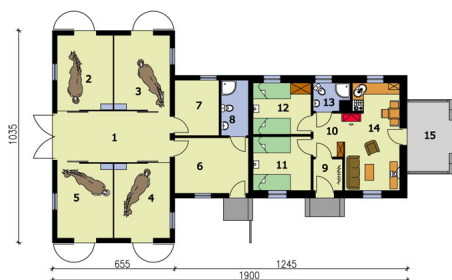
Ten, z pozoru niewielki budynek, łączy w sobie zalety stajni i mieszkania. Ze względu na pełnione funkcje możemy go podzielić na dwie zasadnicze części. Część wschodnia została stworzona z myślą o ludziach. Wejście od południa prowadzi przez wiatrołap do komunikacji, łączącej pokój dzienny z aneksem kuchennym, dwa niezależne pokoje i łazienkę. Z pokoju dziennego można dodatkowo przejść na niewielki, ale dający wytchnienie w letnie dni taras. Może tu mieszkać od dwóch do czterech osób. Część zachodnia natomiast została w pełni poświęcona koniom. Obszerne wejście od zachodu prowadzi do szerokiej komunikacji łączącej cztery boksy. Każdy z nich posiada dodatkowe, osobne wyjście bezpośrednio na zewnątrz. Z tej komunikacji można także przejść do paszalni. W części środkowej budynku, posiadającej osobne, dodatkowe wejście, przewidziano siodlarnię z osobną łazienką. Ten projekt z pewnością należy do dobrze przemyślanych rozwiązań. Zapytaj siebie, czy w pełni zaspokoi Twoje potrzeby? Czy chcesz się skupić po prostu na posiadaniu koni i nie myślisz o rozwijaniu hodowli? Czy warto wziąć pod uwagę właśnie ten projekt? Projekt stajni dla koni z częścią mieszkalną. Projekt stajni składa się z czterech egzemplarzy a w tym części architektonicznej, konstrukcyjnej i instalacji wewnętrznej elektrycznej oraz wod-kan. W projekcie załączone są podstawowe zestawienie stali, drewna i stolarki okiennie-drzwiowej. Do projektu dołączamy bezpłatną zgodę na wprowadzenie zmian, oświadczenie projektantów o wykonaniu projektu zgodnie z obowiązującymi normami i przepisami oraz kserokopie uprawnień projektantów wraz z aktualnym wpisem do Izby. Kochasz konie? Zapraszamy do serwisu ogłoszeniowego i forum <http://allekonie.pl>

DANE TECHNICZNE

Powierzchnia użytkowa	130.13 m ² +taras 8.81 m ²
Powierzchnia zabudowy	155.89 m ²
Powierzchnia całkowita	192.17 m ²
Kubatura	809 m ³
Wysokość budynku	6.28 m
Kąt nachylenia dachu	35 °
Min. wymiary działki (szerokość x długość)	28.2 x 18.35 m

CENA: 1700 zł

RZUTY



01.	Komunikacja	16.64
02.	Boks	12
03.	Boks	12
04.	Boks	12
05.	Boks	12
06.	Siodlarnia	11.56
07.	Paszalnia	7.03
08.	Łazienka	4.18
09.	Wiatrołap	2.64
10.	Komunikacja	3.8
11.	Pokój	8.99
12.	Pokój	8.49
13.	Łazienka	2.63
14.	Pokój dzienny z aneksem kuchennym	16.17

tel. (32) 43-50-829, 502 575 920, info@pro-arte.pl, www.pro-arte.pl