

## S23A Stajnia dla koni - 9 boksów



**O PROJEKCIE**

Projekt stajni dla koni z częścią mieszkalną. Projekt tej stajni został przewidziany dla osób, które o hodowli koni lub wynajmie stajni myślą jak o poważnej inwestycji. Mamy tutaj 10 boksów o powierzchni 12m<sup>2</sup>. Jeden z boksów został odseparowany od pozostałych i stanowi izolatkę dla zwierząt. Inny to boks dla ogiera, jest też myjnia dla koni i solarium, skład siana i słomy. Poza tym w budynku przewidziana jest część mieszkalna dla obsługi lub właścicieli stajni. Z komunikacji umieszczonej w centralnym miejscu stajni, przewidziano przebieralnię, z której przechodzi się do łazienki wychodzącej na zewnątrz budynku. Część mieszkalna dysponuje osobnym wejściem. Ten budynek został tak zaprojektowany z myślą o osobach, które chcą rozwijać hodowlę koni do pewnych rozmiarów. W łazienkach zastosowano przepływowy podgrzewacz wody umywalkowo-natryskowy. Część mieszkalna, przebieralnia oraz siodlarnia ogrzewana. Projekt stajni dla koni. Projekt stajni składa się z czterech egzemplarzy a w tym części architektonicznej, konstrukcyjnej, wewnętrznych instalacji wod.-kan i instalacji wewnętrznej elektrycznej. W projekcie załączone są podstawowe zestawienie stali, drewna i stolarki okienneo-drzwiowej. Do projektu dołączamy bezpłatną zgodę na wprowadzenie zmian, oświadczenie projektantów o wykonaniu projektu zgodnie z obowiązującymi normami i przepisami oraz kserokopie uprawnień projektantów wraz z aktualnym wpisem do izbyKochasz konie? Zapraszamy do serwisu ogłoszeniowego i forum <http://allekonie.pl>

### DANE TECHNICZNE

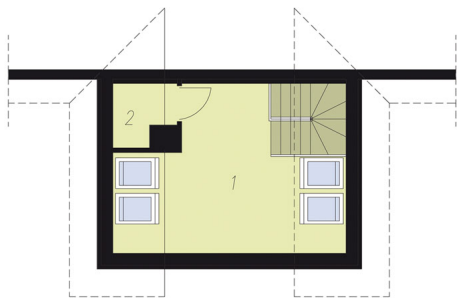
Powierzchnia użytkowa	341.66 m <sup>2</sup> +wiaty 177.98 m <sup>2</sup>
Powierzchnia zabudowy	369.37 m <sup>2</sup>
Powierzchnia całkowita	401.53 m <sup>2</sup>
Kubatura	2664 m <sup>3</sup>
Wysokość budynku	6.92 m
Kąt nachylenia dachu	30 °, 40°, 15°
Min. wymiary działki (szerokość x długość)	28.2 x 37.58 m

**CENA: 2600 zł**

### RZUTY



01.	Komunikacja	25.48
02.	Komunikacja	37.41
03.	Komunikacja	17.14
04.	Boks	12
05.	Boks	12
06.	Boks	12
07.	Myjnia dla koni	12.11
08.	Solarium dla koni	12.15
09.	Paszalnia	11.79
10.	Boks dla kłaczy	16
11.	Skład słomy	12
12.	Skład siana	12
13.	Izolotka dla konia	12
14.	Boks dla ogiera	12
15.	Boks dla kłaczy	16
16.	Siodlarnia	11.79
17.	Komunikacja	5.9
18.	Przebieralnia	10.4
19.	Łazienka	3.2
20.	Boks	12
21.	Boks	12
22.	Boks	12
23.	Wiatrołap	2.12
24.	Łazienka	3.38



25.	Pokój dzienny z aneksem kuchennym	22.45
1.	Sypialnia z komunikacją	14.01
2.	Pom. pomocnicze	0.33

tel. (32) 43-50-829, 502 575 920, [info@pro-arte.pl](mailto:info@pro-arte.pl), [www.pro-arte.pl](http://www.pro-arte.pl)