

## GP11 projekt budynku gospodarczego dostawianego

**699 zł**

### O projekcie

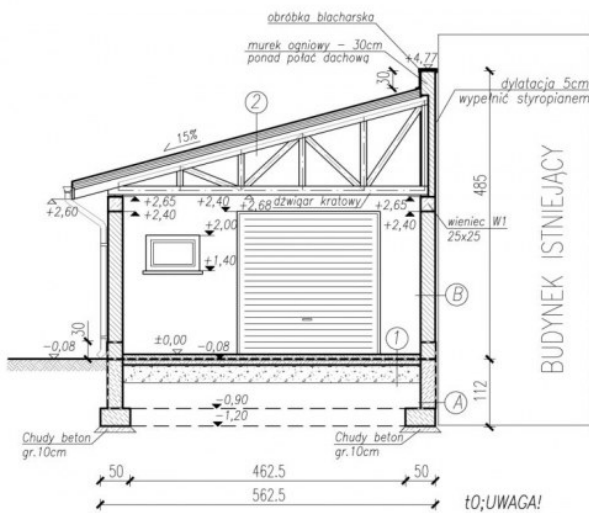
**GP4** - projekt budynku gospodarczego dostawianego  
Brama garażowa o wymiarach 2,4x2,4m.

Projekt garażu składa się z czterech egzemplarzy a w tym części architektonicznej, konstrukcyjnej i instalacji wewnętrznej elektrycznej. W projekcie załączone są podstawowe zestawienie stali, drewna i stolarki okiennie-drzwiowej. Do projektu dołączamy bezpłatną zgodę na wprowadzenie zmian, oświadczenie projektantów o wykonaniu projektu zgodnie z obowiązującymi normami i przepisami oraz kserokopie uprawnień projektantów wraz z aktualnym wpisem do izby.

### Dane techniczne

Powierzchnia użytkowa	32.05 m <sup>2</sup>
Powierzchnia zabudowy	34.75 m <sup>2</sup>
Powierzchnia kondygnacji netto	0.00 m <sup>2</sup>
Powierzchnia całkowita	34.75 m <sup>2</sup>
Kubatura	139.00 m <sup>3</sup>
Kąt nachylenia dachu	15°
Wymiary budynku długość x szerokość	5.50 x 7.00 m
Wysokość budynku	4.85 m
Min. wymiary działki długość x szerokość	15.00 x 9.50 m

### Rzuty i przekroje



### Przekrój A-A

<p>1</p> <p>Wylewka betonowa gr. 8 cm zbrojona przeciwskurczowa* zatarta na gładko</p> <p>2x papa na lepiku</p> <p>Beton zatarty na gładko gr. 10cm</p> <p>Zagęszczona podsypka piaskowo-gruzowa, gr. 30cm</p> <p>Ubity grunt</p>	<p>2</p> <p>Dachówka cementowa BRAAS</p> <p>łaty 5x5cm / kontrłaty 5x3cm</p> <p>Papa termozgrzewalna</p> <p>Papa podkładowa</p> <p>Deskowanie pełne</p> <p>Wiązgar dachowy</p>
<p>A</p> <p>Izolacja przeciwilagociowa</p> <p>Rapówka</p> <p>Mur z bloczków betonowych</p>	<p>B</p> <p>Farba elewacyjna</p> <p>Tynk cem.-wap. gr. 1,5cm</p> <p>Pustak POROTHERM 25 P+W</p> <p>Tynk cem.-wap. gr. 1,5cm</p>