



BGS28 budynek gospodarczy

2600 zł

O projekcie

Interesujący projekt budynku gospodarczego. Wschodnia część budynku została poświęcona koniom – znajdują się tutaj cztery boksy, z których każdy posiada dwa wyjścia – jedno do obszernej komunikacji, drugie – bezpośrednio na wybieg. Ponadto część stajenna ma dodatkowe wejście – przez siodlarnię, z której można przejść do łazienki lub do komunikacji, łączącej boksy i paszalnię. Część zachodnia projektu to pomieszczenia gospodarcze, łazienka i aneks kuchenny. Tutaj także przewidziano wyjście na taras. Dwie zasadnicze części tego budynku zostały od siebie oddzielone jednostanowiskowym garażem z miejscem na warsztat. Ten projekt został stworzony z myślą o osobach chcących posiadać jedynie cztery konie, ale jednocześnie pragnących stworzyć przy stajni miejsce dla ich opiekunów. Czy jest to projekt na miarę Twoich oczekiwań?

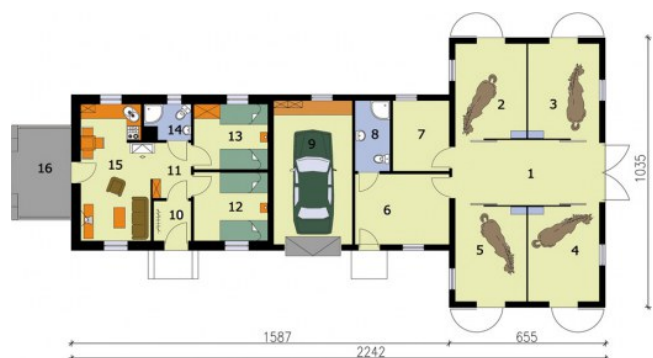
Projekt stajni dla koni. Projekt stajni składa się z czterech egzemplarzy a w tym części architektonicznej, konstrukcyjnej, wewnętrznych instalacji wod.-kan i instalacji wewnętrznej elektrycznej. W projekcie załączone są podstawowe zestawienie stali, drewna i stolarki okiennieo-drzwiowej. Do projektu dołączamy bezpłatną zgodę na wprowadzenie zmian, oświadczenie projektantów o wykonaniu projektu zgodnie z obowiązującymi normami i przepisami oraz kserokopie uprawnień projektantów wraz z aktualnym wpisem do izby.

Powierzchnia użytkowa strychu 36,58m²

Dane techniczne

Powierzchnia użytkowa + taras	150.34 m ² 8.82 m ²
Powierzchnia zabudowy	178.29 m ²
Powierzchnia kondygnacji netto	0.00 m ²
Powierzchnia całkowita	178.29 m ²
Kubatura	935.00 m ³
Kąt nachylenia dachu	35°
Wymiary budynku długość x szerokość	22.42 x 11.35 m
Wysokość budynku	6.54 m
Min. wymiary działki długość x szerokość	19.35 x 30.42 m

Rzuty i przekroje



Przyziemie

Nr	Nazwa	Pow. użytkowa[m ²]	Pow. netto[m ²]
09.	Garaż	19.97	19.97
16	Taras	8.82	8.82
03.	Boks	12	12
04.	Boks	12	12
08.	Łazienka	4.33	4.33
11.	Komunikacja	3.78	3.78
12	Pomieszczeni gospodarcze	8.96	8.96
13	Pomieszczeni gospodarcze	8.49	8.49
14	Łazienka	2.63	2.63
01.	Komunikacja	16.64	16.64
02.	Boks	12	12
05.	Boks	12	12
06.	Siodlarnia	11.69	12
07.	Paszalnia	7.03	12
10.	Wiatrołap	2.56	12
15	Pomieszczeni gospodarcze z aneksem kuchennym	16.26	16.26
Suma		159.16	173.88