



G9A budynek gospodarczy

699 zł

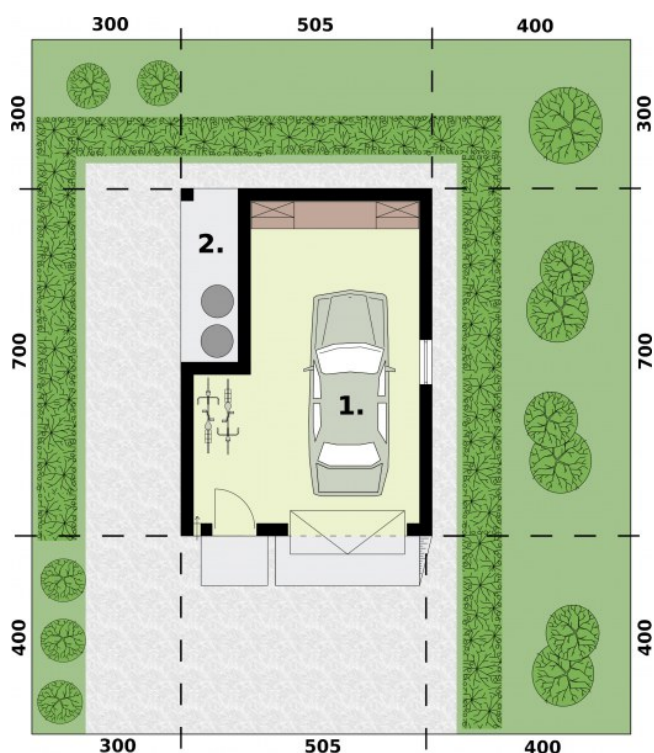
O projekcie

G9A - projekt budynku gospodarczego

Dane techniczne

Powierzchnia użytkowa	29.66 m ²
Powierzchnia zabudowy	35.35 m ²
Powierzchnia kondygnacji netto	29.66 m ²
Powierzchnia całkowita	35.35 m ²
Kubatura	167.00 m ³
Kąt nachylenia dachu	35°
Wymiary budynku długość x szerokość	7.00 x 5.05 m
Wysokość budynku	5.00 m
Min. wymiary działki długość x szerokość	14.00 x 12.05 m

Rzuty i przekroje



Rzut przyziemia

Nr	Nazwa	Pow. użytkowa[m ²]	Pow. netto[m ²]
1	Pomieszczenie gospodarcze	25.7	25.7
2	Skład na odpady/drewno	3.96	3.96
Suma		29.66	29.66