



BGS3 budynek gospodarczy

2100 zł

O projekcie

Budynek gospodarczy z trzema pomieszczeniami, z wiatą garażową dwustanowiskową, łazienką i poddaszem użytkowym. Może również pełnić funkcję magazynową.

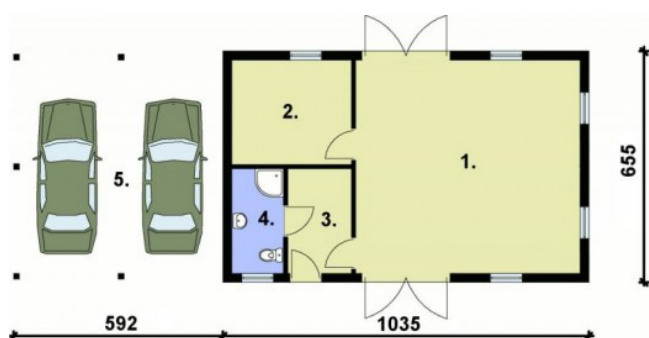
[Zobacz wersję stajni S3 na 2 boksy.](#)

Projekt składa się z części architektonicznej, konstrukcyjnej, wewnętrznej instalacji wod-kan. i wewnętrznej instalacji elektrycznej. W projekcie załączone są podstawowe zestawienie stali, drewna i stolarki okienno-drzwiowej. Do projektu dołączamy bezpłatną zgodę na wprowadzenie zmian, oświadczenie projektantów o wykonaniu projektu zgodnie z obowiązującymi normami i przepisami oraz kserokopie uprawnień projektantów wraz z aktualnym wpisem do izby. W przypadku zamówienia projektu w technologii lekkiej, drewnianej konstrukcji szkieletowej, powierzchnia użytkowa budynku jest o około 7% większa.

Dane techniczne

Powierzchnia użytkowa	114.14 m ²
Powierzchnia zabudowy	106.57 m ²
Powierzchnia kondygnacji netto	0.00 m ²
Powierzchnia całkowita	106.57 m ²
Kubatura	553.02 m ³
Kąt nachylenia dachu	35°
Wymiary budynku długość x szerokość	16.27 x 6.55 m
Wysokość budynku	6.33 m
Min. wymiary działki długość x szerokość	14.55 x 23.27 m

Rzuty i przekroje



Rzut przyziemia

Nr	Nazwa	Pow. użytkowa[m ²]	Pow. netto[m ²]
1.	Pom. Gospodarcze	38.05	0
2.	Pom. Gospodarcze	9.81	0
3.	Pom. Gospodarcze	5.2	0
4.	Łazienka	4.2	0
	Suma	57.26	0
5.	Wiąta	38.47	0
	Suma	38.47	0