

Budynek gospodarczy BGS8 budynek gospodarczy



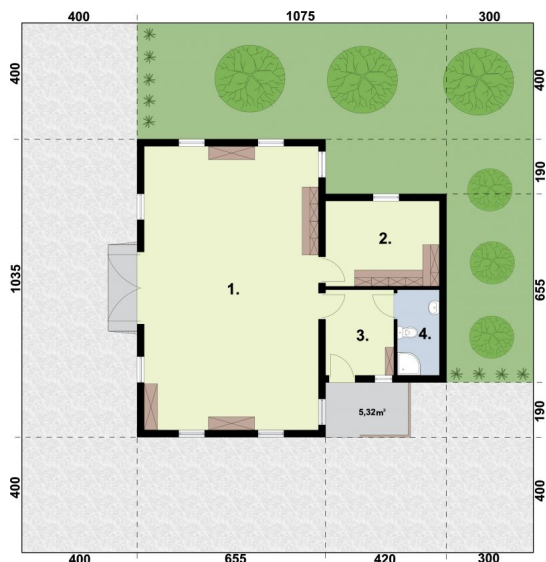
Budynek gospodarczy z trzema pomieszczeniami i łazienką. Może również pełnić funkcję garażową lub magazynową. Zobacz stajnię S8. Projekt składa się z części architektonicznej, konstrukcyjnej, wewnętrznej instalacji wod-kan. i wewnętrznej instalacji elektrycznej. W projekcie załączone są podstawowe zestawienie stali, drewna i stolarki okienno-drzwiowej. Do projektu dołączamy bezpłatną zgodę na wprowadzenie zmian, oświadczenie projektantów o wykonaniu projektu zgodnie z obowiązującymi normami i przepisami oraz kserokopie uprawnień projektantów wraz z aktualnym wpisem do izby. W przypadku zamówienia projektu w technologii lekkiej, drewnianej konstrukcji szkieletowej, powierzchnia użytkowa budynku jest o około 7% większa.

DANE TECHNICZNE

Powierzchnia użytkowa	81.69 m ² +strych 18.41 m ²
Powierzchnia zabudowy	95.3 m ²
Powierzchnia całkowita	95.3 m ²
Kubatura	501.25 m ³
Wysokość budynku	6.32 m
Kąt nachylenia dachu	35 °
Min. wymiary działki (szerokość x długość)	17.75 x 18.35 m

CENA: 1500 zł

RZUTY



1.	Pom. gospodarcze	59.12
2.	Pom. gospodarcze	11.49
3.	Pom. gospodarcze	6.88
4.	Łazienka	4.2

tel. (32) 43-50-829, 502 575 920, info@pro-arte.pl, www.pro-arte.pl