

G326 budynek gospodarczy

699 zł

O projekcie

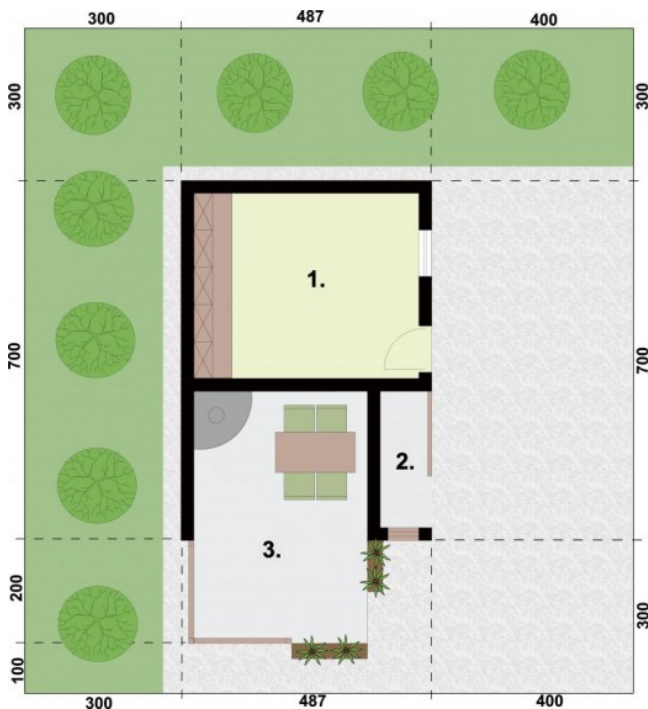
G326 - budynek wiaty rekreacyjnej z grillowędzarnikiem

Projekt możesz otrzymać **gratis**, jeśli kupisz dowolny projekt domu całorocznego lub letniskowego (z wyjątkiem domów objętych promocją cenową). Zobacz inne projekty, spośród których możesz wybrać jeden jako dodatek do domu:

[G331](#)
[G332](#)

Projekt składa się z czterech egzemplarzy a w tym części architektonicznej, konstrukcyjnej i instalacji wewnętrznej elektrycznej. W projekcie załączone są podstawowe zestawienie stali, drewna i stolarki okienneo-drzwiowej. Do projektu dołączamy bezpłatną zgodę na wprowadzenie zmian, oświadczenie projektantów o wykonaniu projektu zgodnie z obowiązującymi normami i przepisami oraz kserokopie uprawnień projektantów wraz z aktualnym wpisem do izby.

Rzuty i przekroje



Dane techniczne

Powierzchnia użytkowa + Altana ogrodowa	24.69 m ² 9.77 m ²
Powierzchnia zabudowy	34.10 m ²
Powierzchnia kondygnacji netto	34.46 m ²
Powierzchnia całkowita	44.42 m ²
Kubatura	146.00 m ³
Kąt nachylenia dachu	30°
Wymiary budynku długość x szerokość	4.87 x 7.00 m
Wysokość budynku	5.26 m
Min. wymiary działki długość x szerokość	15.00 x 11.87 m

Rzut przyziemia

Nr	Nazwa	Pow. użytkowa[m ²]	Pow. netto[m ²]
1.	Pom. gospodarcze	15.52	15.52
2.	Skład na drewno	2.58	2.58
3.	Weranda	15.52	15.52
Suma		33.62	33.62