

## G326 budynek gospodarczy

**699 zł**

### O projekcie

**G326** - budynek wiaty rekreacyjnej z grillowędzarnikiem

Projekt możesz otrzymać **gratis**, jeśli kupisz dowolny projekt domu całorocznego lub letniskowego (z wyjątkiem domów objętych promocją cenową). Zobacz inne projekty, spośród których możesz wybrać jeden jako dodatek do domu:

[G331](#)

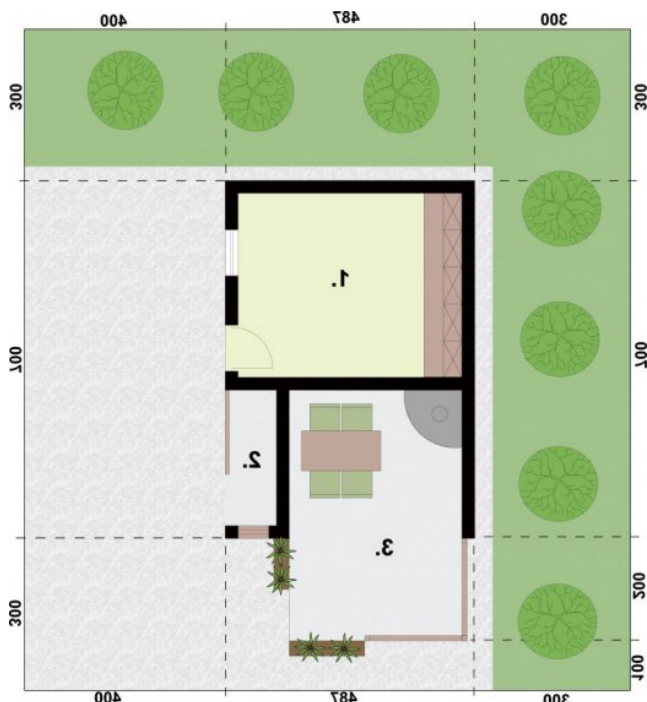
[G332](#)

Projekt składa się z czterech egzemplarzy a w tym części architektonicznej, konstrukcyjnej i instalacji wewnętrznej elektrycznej. W projekcie załączone są podstawowe zestawienie stali, drewna i stolarki okienno-drzwiowej. Do projektu dołączamy bezpłatną zgodę na wprowadzenie zmian, oświadczenie projektantów o wykonaniu projektu zgodnie z obowiązującymi normami i przepisami oraz kserokopie uprawnień projektantów wraz z aktualnym wpisem do izby.

### Dane techniczne

Powierzchnia użytkowa	15.52 m <sup>2</sup>
+ altana ogrodowa	9.77 m <sup>2</sup>
+ skład na drewno	2.58 m <sup>2</sup>
Powierzchnia zabudowy	34.10 m <sup>2</sup>
Powierzchnia kondygnacji netto	27.87 m <sup>2</sup>
Powierzchnia całkowita	44.42 m <sup>2</sup>
Kubatura	146.00 m <sup>3</sup>
Kąt nachylenia dachu	30°
Wymiary budynku długość x szerokość	4.87 x 7.00 m
Wysokość budynku	5.26 m
Min. wymiary działki długość x szerokość	15.00 x 11.87 m

### Rzuty i przekroje



### Rzut przyziemia

Nr	Nazwa	Pow. użytkowa[m <sup>2</sup> ]	Pow. netto[m <sup>2</sup> ]
1.	Pom. gospodarcze	15.52	15.52
<b>Suma</b>		<b>15.52</b>	<b>15.52</b>
2.	Skład na drewno	2.58	2.58
3.	Weranda	9.77	9.77
<b>Suma</b>		<b>12.35</b>	<b>12.35</b>