



G326 szkielet drewniany budynek gospodarczy

699 zł

O projekcie

G326 - budynek wiaty rekreacyjnej z grillowędzarnikiem w technologii szkieletu drewnianego

Projekt możesz otrzymać **gratis**, jeśli kupisz dowolny projekt domu mieszkalnego lub letniskowego (z wyjątkiem domów objętych promocją cenową).
Zobacz inne projekty, spośród których możesz wybrać jeden jako dodatek do domu:

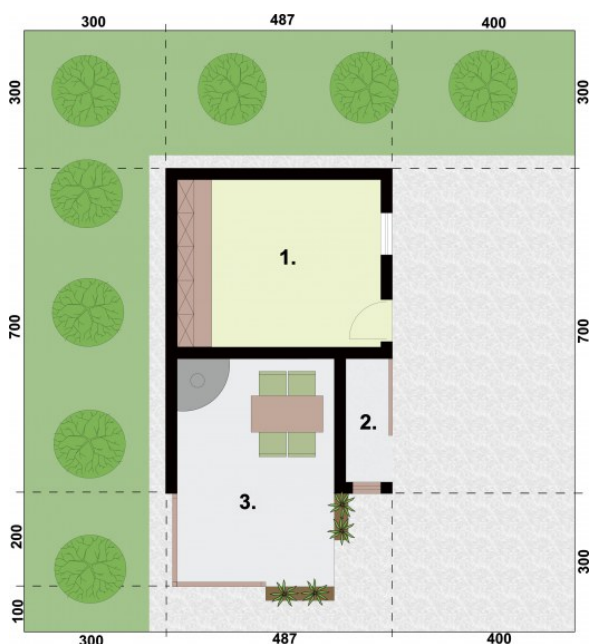
G331

G332 Projekt składa się z czterech egzemplarzy a w tym części architektonicznej, konstrukcyjnej i instalacji wewnętrznej elektrycznej. W projekcie załączone są podstawowe zestawienie stali, drewna i stolarki okiennieo-drzwiowej. Do projektu dołączamy bezpłatną zgodę na wprowadzenie zmian, oświadczenie projektantów o wykonaniu projektu zgodnie z obowiązującymi normami i przepisami oraz kserokopie uprawnień projektantów wraz z aktualnym wpisem do izby.

Dane techniczne

Powierzchnia użytkowa	16.29 m ²
+ altana	9.67 m ²
+ skład na drewno	2.62 m ²
Powierzchnia zabudowy	21.71 m ²
Powierzchnia kondygnacji netto	16.29 m ²
Powierzchnia całkowita	44.92 m ²
Kubatura	149.07 m ³
Kąt nachylenia dachu	30°
Wymiary budynku długość x szerokość	4.87 x 7.00 m
Wysokość budynku	5.38 m
Min. wymiary działki długość x szerokość	15.00 x 12.87 m

Rzuty i przekroje



Rzut przyziemia

Nr	Nazwa	Pow. użytkowa[m ²]	Pow. netto[m ²]
1	Pomieszczenie gospodarcze	16.29	16.29
2	Altana ogrodowa z grille	9.67	9.67
3	Skład na drewno	2.62	2.62
Suma		28.58	28.58