



G301 szkielet drewniany budynek gospodarczy bez bramy

990 zł

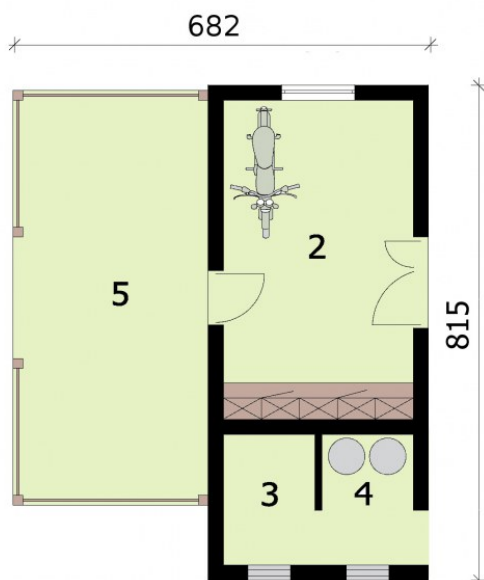
O projekcie

Budynek gospodarczy z werandą i z pomieszczeniem na drewno i odpadki. Projekt składa się z części architektonicznej, konstrukcyjnej i wewnętrznej instalacji elektrycznej. W projekcie załączone są podstawowe zestawienie stali, drewna i stolarki okienneo-drzwiowej. Do projektu dołączamy bezpłatną zgodę na wprowadzenie zmian, oświadczenie projektantów o wykonaniu projektu zgodnie z obowiązującymi normami i przepisami oraz kserokopie uprawnień projektantów wraz z aktualnym wpisem do izby.

Dane techniczne

Powierzchnia użytkowa + weranda	23.63 m ² 22.23 m ²
Powierzchnia zabudowy	51.90 m ²
Powierzchnia kondygnacji netto	23.63 m ²
Powierzchnia całkowita	51.90 m ²
Kubatura	119.00 m ³
Kąt nachylenia dachu	30°
Wymiary budynku długość x szerokość	6.30 x 6.00 m
Wysokość budynku	5.28 m
Min. wymiary działki długość x szerokość	13.30 x 12.00 m

Rzuty i przekroje



Rzut przyziemia

Nr	Nazwa	Pow. użytkowa[m ²]	Pow. netto[m ²]
1	Pomieszczenie gospodarcze	16.97	16.97
3	Skład na drewno	3.32	3.32
4	Skład na odpady	3.34	3.34
Suma		23.63	23.63
2	Weranda	22.23	22.23
Suma		22.23	22.23