



KL4 Kuchnia letnia / Bud. gospodarczy

1400 zł

O projekcie

KL2 kuchnia letnia z werandą

W przypadku ubiegania się o pozwolenie na budowę projekt nosi nazwę **budynku gospodarczego**. W części opisowej projektu znajduje się pomieszczenie gospodarcze z funkcjami aneksu kuchennego.

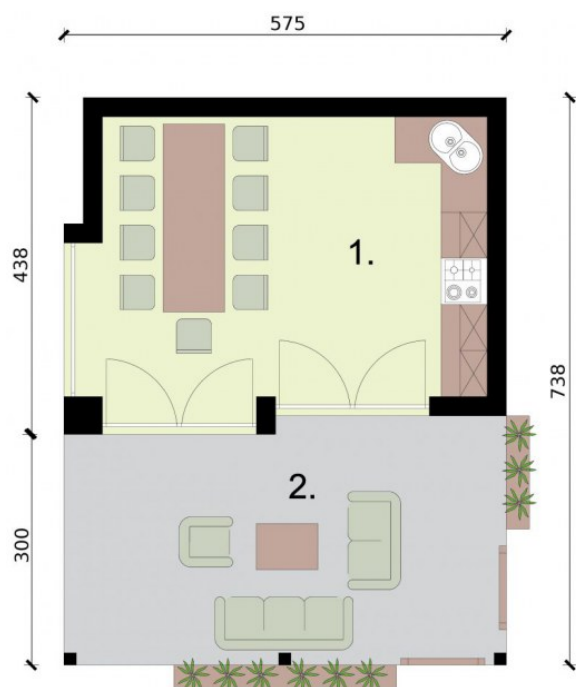
Kolejną propozycją projektu kuchni letniej poszerzona o gustomą pergolę i werandę. Zachęcamy do zapoznania się ze wszystkimi projektami, tworzącymi kolekcję KL: <http://www.pro-arte.pl/projekty-kuchni-letnich/>

Projekt składa się z części architektonicznej, konstrukcyjnej, wewnętrznej instalacji elektrycznej i sanitarnej. W projekcie załączone są podstawowe zestawienie stali, drewna i stolarki okienno-drzwiowej. Do projektu dołączamy bezpłatną zgodę na wprowadzenie zmian, oświadczenie projektantów o wykonaniu projektu zgodnie z obowiązującymi normami i przepisami oraz kserokopie uprawnień projektantów wraz z aktualnym wpisem do izby. W przypadku zamówienia projektu w technologii lekkiej, drewnianej konstrukcji szkieletowej, powierzchnia użytkowa budynku jest o około 7% większa.

Dane techniczne

Powierzchnia użytkowa + weranda	19.84 m ² 17.97 m ²
Powierzchnia zabudowy	24.16 m ²
Powierzchnia kondygnacji netto	0.00 m ²
Powierzchnia całkowita	42.02 m ²
Kubatura	124.00 m ³
Kąt nachylenia dachu	3°
Wymiary budynku długość x szerokość	5.75 x 4.38 m
Wysokość budynku	3.40 m
Min. wymiary działki długość x szerokość	13.38 x 12.75 m

Rzuty i przekroje



Rzut przyziemia

Nr	Nazwa	Pow. użytkowa[m ²]	Pow. netto[m ²]
1.	Biesiadzisko ogrodowe	19.84	0
	Suma	19.84	0
2.	Weranda	17.97	0
	Suma	17.97	0