



MOCA 2 A OC dom letniskowy na zgłoszenie do 35m2

2799 zł

O projekcie

MOCA 2 A OC dom letniskowy na zgłoszenie do 35m2

Nowoczesny i designerski projekt domku w metrażu mieszkania na blokach. Alternatywa dla osób poszukujących niedużego domu całorocznego. Murowana konstrukcja oraz dodatkowe docieplenie tworzą komfortową całość - niezależnie od aury na zewnątrz budynku.

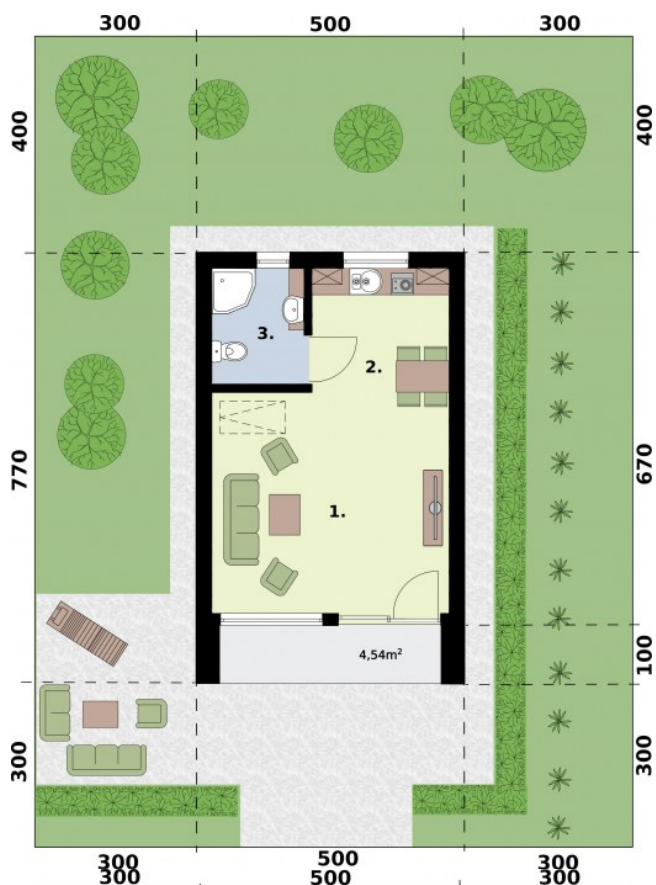
Projekt składa się z części architektonicznej, konstrukcyjnej, wewnętrznych instalacji sanitarnych i instalacji elektrycznej. W projekcie załączone są podstawowe zestawienie stali, drewna i stolarki okienno-drzwiowej. Do projektu dołączamy bezpłatną zgodę na wprowadzenie zmian, oświadczenie projektantów o wykonaniu projektu zgodnie z obowiązującymi normami i przepisami oraz kserokopie uprawnień projektantów wraz z aktualnym wpisem do izby.

Wysokość ściany kolankowej 1.10m

Dane techniczne

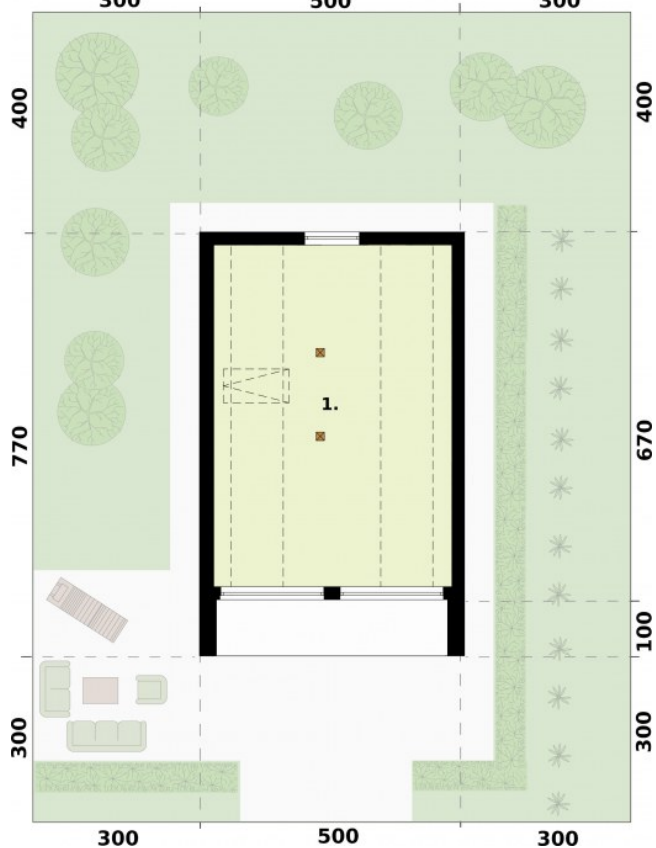
Powierzchnia użytkowa + strych	25.97 m ² 16.44 m ²
Powierzchnia zabudowy	34.27 m ²
Powierzchnia kondygnacji netto	25.97 m ²
Powierzchnia całkowita	34.27 m ²
Kubatura	202.00 m ³
Kąt nachylenia dachu	40°
Wymiary budynku długość x szerokość	7.70 x 5.00 m
Wysokość budynku	6.54 m
Min. wymiary działki długość x szerokość	14.70 x 11.00 m

Rzuty i przekroje



Rzut przyziemia

Nr	Nazwa	Pow. użytkowa[m ²]	Pow. netto[m ²]
1	Pokój dzienny	17,83	17,83
2	Kuchnia z aneksem	5,04	5,04
3	Łazienka	3,1	3,1
Suma		25.1	25.1



Rzut poddasza

Nr	Nazwa	Pow. użytkowa[m ²]	Pow. netto[m ²]
1	Strych	16,44	26,59
Suma		16.44	26.59