



VIGO szkielet drewniany dom letniskowy

2599 zł

O projekcie

Projekt dostępny również jako **CAŁOROCZNY!!!**

[Zobacz czym różni się projekt domku letniskowego od domu całorocznego?](#)

VIGO - dom letniskowy

Dom letniskowy, który jest idealny na weekendy, wyciekany urlop, czy letnie wakacje. VIGO wyróżnia sporych rozmiarów weranda i taras. To miejsce z pewnością będzie gwarancją rodzinnego ciepła, pozwalającego odpocząć i naładować się pozytywną energią w czasie wypoczynku. VIGO przyciąga uwagę elegancką prostotą - wszelkie rozwiązania architektoniczne i elementy wykończeniowe zestawiono tu z ogromnym wyczuciem smaku i harmonii.

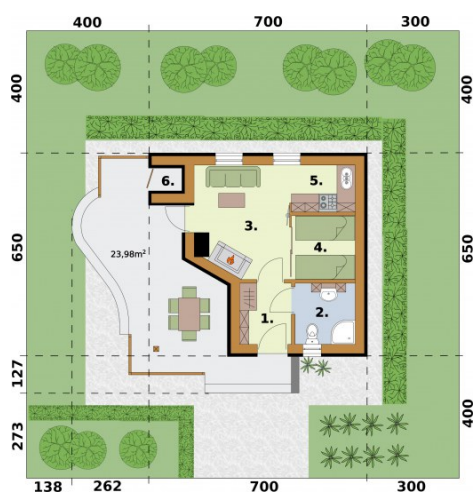
Duże wrażenie robi zachodnia elewacja, która przechodzi w zadaszony taras wraz ze składem na drewno. Weranda i taras, które są dzięki praktycznej koncepcji architektonicznej miejscami wypoczynku, z pewnością będą cieszyć się niesłabnącym zainteresowaniem domowników i gości. **Wnętrze** domku wyróżnia się ciekawym układem: funkcjonalny i praktyczny pokój dzienny połączono tu z kuchnią kuchennym, osobnymi pomieszczeniami są łazienka i sypialnia.

Projekt składa się z części architektonicznej, konstrukcyjnej, wewnętrznych instalacji sanitarnych i instalacji elektrycznej. W projekcie załączone są podstawowe zestawienie stali, drewna i stolarki okiennie-drzwiowej. Do projektu dołączamy bezpłatną zgodę na wprowadzenie zmian, oświadczenie projektantów o wykonaniu projektu zgodnie z obowiązującymi normami i przepisami oraz kserokopie uprawnień projektantów wraz z aktualnym wpisem do izby. W przypadku zamówienia projektu w technologii lekkiej, drewnianej konstrukcji szkieletowej, powierzchnia użytkowa budynku jest o około 7% większa.

Dane techniczne

Powierzchnia użytkowa + weranda	28.18 m ² 23.98 m ²
Powierzchnia zabudowy + Weranda/taras	36.13 m ² 15.35 m ²
Powierzchnia kondygnacji netto	28.18 m ²
Powierzchnia całkowita	62.52 m ²
Kubatura	142.00 m ³
Kąt nachylenia dachu	30°
Wymiary budynku długość x szerokość	7.00 x 6.50 m
Wysokość budynku	5.33 m
Min. wymiary działki długość x szerokość	14.00 x 14.50 m

Rzuty i przekroje



Rzut parteru

Nr	Nazwa	Pow. użytkowa[m ²]	Pow. netto[m ²]
1.	Wiatrołap	3.57	3.57
2.	Łazienka	4.29	4.29
3.	Pokój dzienny	11.42	11.42
4.	Pokój	4.73	4.73
5.	Kuchnia	3.22	3.22
6.	Skład	0.95	0.95
Suma		28.18	28.18