

## BOGOTA dom letniskowy



**O PROJEKCIE**

Projekt dostępny również jako CAŁOROCZNY!!! Cena projektu w wersji całorocznej- 2100zł. BOGOTA - dom letniskowy Projekt Bogota to niezwykle ciepła propozycja, urzekająca z zewnątrz drewnianymi wykończeniami na granicy między dachem a ścianami zewnętrznymi budynku. Ten domek letniskowy (dostępny także w wersji całorocznej) stanowi dobre rozwiązanie dla osób nastawiających się przede wszystkim na spędzanie czasu na wolnym powietrzu, ponieważ przewidziano tutaj miejsce na obszerną werandę, z której można wyjść do ogrodu. Stanowi ona ciekawą ozdobę całego obiektu, ponieważ pomiędzy balustradą wokół niej a dachem poprowadzono drewniane wsparcia, pełniące rolę filarów. Z werandy można bezpośrednio wejść do pomieszczenia gospodarczego, co okaże się bardzo wygodnym rozwiązaniem, podczas wykonywania prac ogrodowych - będziemy mieli, bowiem przechowywane tam narzędzia i sprzęty, zawsze pod ręką. Wejście do domu zostało umieszczone pomiędzy dwoma niewysokimi murkami, co dodaje elewacji frontowej domu wiele uroku. W środku, przez wiatrołap i komunikację, możemy wejść do jednego z trzech pomieszczeń (nie licząc już werandy oraz pomieszczenia gospodarczego). Gdy już wejdziemy, po prawej stronie mamy pokój, w którym możemy urządzić sypialnię, ponieważ to miejsce jest oddzielone od pozostałych pomieszczeń w domu. Po lewej stronie natomiast przewidziano miejsce na łazienkę. Najwięcej miejsca zajmuje jednak pokój dzienny z aneksem kuchennym, który możemy podzielić na dwie zasadnicze części - pierwszą - typowo wypoczynkową, drugą - poświęconą na przygotowywanie i spożywanie posiłków. Właśnie w drugiej części, możemy wydzielić miejsce na rodzinny stół sąsiadujący z wyjściem na werandę. Czy ten projekt zaspokoi Twoje potrzeby? Projekt składa się z części architektonicznej, konstrukcyjnej, wewnętrznych instalacji wod.-kan, c. o. i elektrycznej. W projekcie załączone są podstawowe zestawienie stali, drewna i stolarki okiennie-drzwiowej. Do projektu dołączamy bezpłatną zgodę na wprowadzenie zmian, oświadczenie projektantów o wykonaniu projektu zgodnie z obowiązującymi normami i przepisami oraz kserokopie uprawnień projektantów wraz z aktualnym wpisem do izby. W przypadku zamówienia projektu w technologii lekkiej, drewnianej konstrukcji szkieletowej, powierzchnia użytkowa budynku jest o około 7% większa.

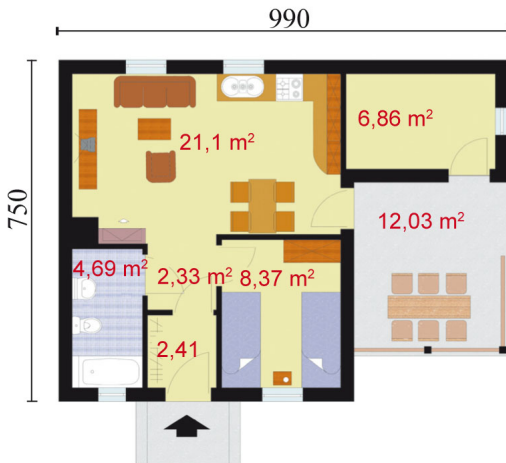
### DANE TECHNICZNE

Powierzchnia użytkowa	45.76 m <sup>2</sup> +weranda 12.03 m <sup>2</sup>
Powierzchnia zabudowy	57.79 m <sup>2</sup>
Powierzchnia całkowita	57.79 m <sup>2</sup>
Kubatura	284 m <sup>3</sup>
Wysokość budynku	5 m
Kąt nachylenia dachu	30 °
Min. wymiary działki (szerokość x długość)	15.5 x 16.9 m

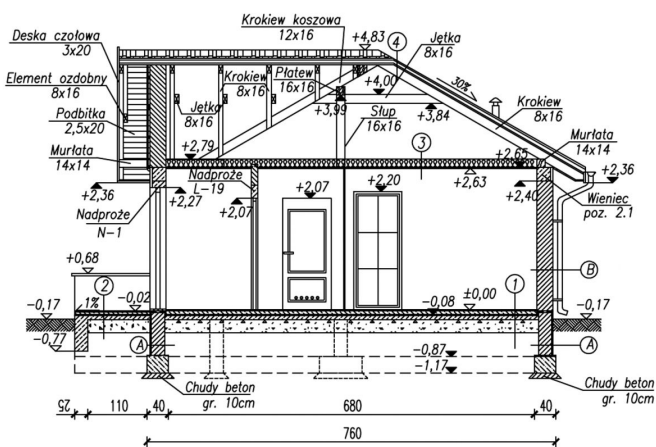
**CENA: 1900 zł**

### RZUTY

Wiatrołap	2.41
Komunikacja	2.33
Łazienka	4.69
Pokój dzienny z aneksem kuchennym	21.1
Sypialnia	8.37
Pom. gospodarcze	6.86



PRZEKRÓJ A-A



- 1
- Płytki ceramiczne, panele podłogowe gr. 1,5cm
  - Wylewka cementowa gr. 6,5cm zbrojona przeciwskurczowo\*
  - 2x papa na lepiku
  - Chudy beton gr. 10cm
  - Podbudowa gr. 30cm

- 2
- Płytki ceramiczne mrozoodporne gresowe, na kleju, gr. 2cm
  - Wylewka cementowa gr. 5cm zbrojona przeciwskurczowo\*
  - 2x papa na lepiku
  - Chudy beton gr. 10cm
  - Podbudowa gr. 30cm

- 3
- Płyty G-K na systemowym ruszcie stalowym zamocowanym do więźby za pomocą wieszaków/welna min. gr. 3 cm
  - Welna min. gr. 15cm

- 3a
- Deski gr. 3 cm
  - Kleszcze 8x20 cm
  - Deski gr. 3 cm

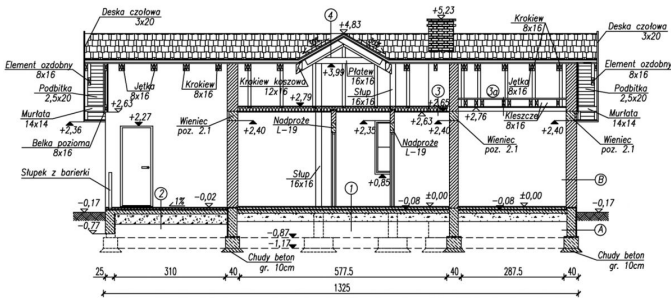
UWAGA!  
\* - zbrojenie przeciwskurczowe - siatka z prętów min. 83mm o oczkach max. 25x25cm

UWAGA!  
Izolacje przeciwilgociową pionową należy wyciągnąć min. 30cm nad poziom gruntu

- 4
- Dachówka cementowa BRAAS
  - Laty 5x5cm / kontrłaty 5x3cm
  - Folia dachowa (wiatroizolacja)
  - Krokwie 8x16cm

- A
- Izolacja przeciwilgociowa x 2
  - Rapówka 1,5cm
  - Mur z bloczków betonowych 25cm

- B
- Farba elewacyjna
  - Tynk cem.-wap.
  - Pustak POROTHERM 30 P+W
  - Tynk cem.-wap. gr. 1,5cm



- 1
- Płytki ceramiczne, panele podłogowe gr. 1,5cm
- Wylewka cementowa gr. 6.5cm zbrojona przeciwskurczowo\*
- 2x papa na lepiku
- Chudy beton gr. 10cm
- Podbudowa gr. 30cm

- 2
- Płytki ceramiczne mrozoodporne gresowe, na kleju, gr. 2cm
- Wylewka cementowa gr. 5cm zbrojona przeciwskurczowo\*
- 2x papa na lepiku
- Chudy beton gr. 10cm
- Podbudowa gr. 30cm

- 3
- Płyty C-K na systemowym ruszcie stalowym zamocowanym do więźby za pomocą wieszaków/wetna min. gr. 3 cm
- Wetna min. gr. 15cm

- 3a
- Deski gr. 3 cm
- Kleszcze 8x20 cm
- Deski gr. 3 cm

UWAGA!

\* - zbrojenie przeciwskurczowe - siatka z prętów min.  $\varnothing 3\text{mm}$  o oczkach max. 25x25cm

UWAGA!

Isolacje przeciwilgociową pionową należy wyciągnąć min. 30cm nad poziom gruntu

- 4
- Dachówka cementowa BRAAS
- Łaty 5x5cm / kontrłaty 5x3cm
- Folia dachowa (wiatroizolacja)
- Krokwie 8x16cm

- A
- Isolacja przeciwilgociowa x 2
- Rapówka 1,5cm
- Mur z bloczków betonowych 25cm

- B
- Farba elewacyjna
- Tynk cem.-wap.
- Pustak POROTHERM 30 P+W
- Tynk cem.-wap. gr. 1,5cm

tel. (32) 43-50-829, 502 575 920, info@pro-arte.pl, www.pro-arte.pl