

ORLEAN dom letniskowy z poddaszem

2600 zł

O projekcie

Projekt dostępny również jako CAŁOROCZNY!!! [Zobacz czym różni się projekt domku letniskowego od domu całorocznego?](#)

ORLEAN - projekt domu letniskowego.

Wszystkim tym, którzy szukają czegoś oryginalnego proponujemy zapoznanie się z projektem domku letniskowego Orlean. Za jego niepowtarzalny styl odpowiedzialne jest poddasze bez okien połaciowych oraz weranda z ślicznym balkonem stanowiącym jej zadaszenie. Jeżeli interesują Cię domki letniskowe z poddaszem, ale jesteś zwolennikiem tradycyjnej werandy to zapoznaj się z projektem [Limy!](#) Powracając do wyżej wspomnianego Orleanu zauważmy, że na poddaszu zostały rozmieszczone trzy sypialnie tak, aby każda posiadała własne wyjście na klatkę schodową. Idąc schodami w dół zejdziemy do niewielkiego przedsiionka, z którego łatwo możemy przejść do pomieszczenia zwanego komunikacją, aby następnie odkryć okazały pokój dzienny z aneksem kuchennym oraz łazienkę. Wypada również wspomnieć o tym, że cała przestrzeń szybko i dogłębnie zostanie ogrzewana przez kominek; przy którym można spędzić mnóstwo romantycznych wieczorów!

Dostępne wersje projektu :

- murowana letniskowa
- murowana całoroczna
- murowana letniskowa w obiciu drewnianym [Orlean 2 - zobacz](#)
- murowana całoroczna w obiciu drewnianym [Orlean 2 C - zobacz](#)
- szkieletowa letniskowa
- szkieletowa całoroczna
- szkieletowa letniskowa w obiciu drewnianym [zobacz](#)
- szkieletowa całoroczna w obiciu drewnianym [zobacz](#)
- wersja z garażem

Zobacz również - [Orlean 3](#)

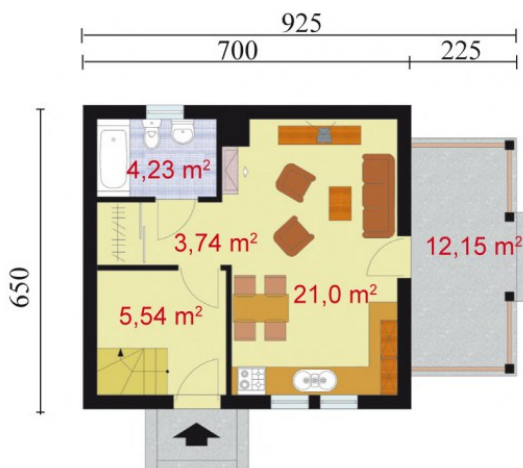
Nowość !!! zobacz nową wersję - [Orlean 4](#)

Najnowszy projekt - [Orlean 5](#)

Projekt składa się z części architektonicznej, konstrukcyjnej, wewnętrznych instalacji sanitarnych i instalacji elektrycznej. W projekcie załączone są podstawowe zestawienie stali, drewna i stolarki okiennie-drzwiowej. Do projektu dołączamy bezpłatną zgodę na wprowadzenie zmian, oświadczenie projektantów o wykonaniu projektu zgodnie z obowiązującymi normami i przepisami oraz kserokopie uprawnień projektantów wraz z aktualnym wpisem do izby. W przypadku zamówienia projektu w technologii lekkiej, drewnianej konstrukcji szkieletowej, powierzchnia użytkowa budynku jest o około 7% większa.

Wysokość ściany kolankowej 0.90m

Rzuty i przekroje

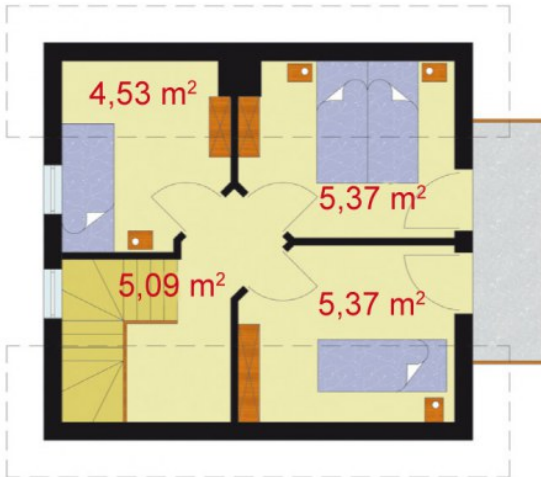


Dane techniczne

Powierzchnia użytkowa + weranda	55.60 m ² 9.94 m ²
Powierzchnia zabudowy	45.50 m ²
Powierzchnia kondygnacji netto	0.00 m ²
Powierzchnia całkowita	105.93 m ²
Kubatura	305.66 m ³
Kąt nachylenia dachu	43°
Wymiary budynku długość x szerokość	7.00 x 6.50 m
Wysokość budynku	7.35 m
Min. wymiary działki długość x szerokość	14.50 x 14.00 m

Parter

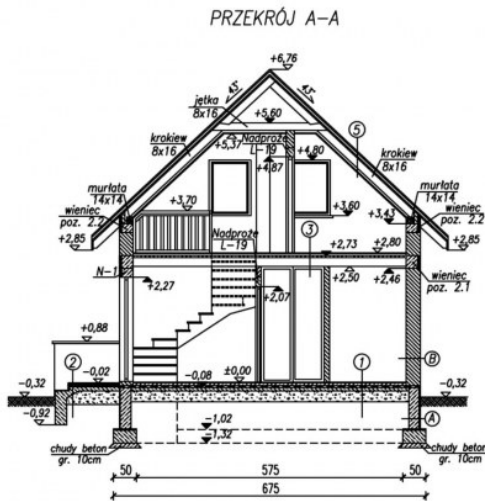
Nr	Nazwa	Pow. użytkowa[m ²]	Pow. netto[m ²]
	Komunikacja	3.74	0
	Łazienka	4.23	0
	Pokój dzienny z aneksem kuchennym	21	0
	Wiatrołap z klatką schodową	5.54	0
	Suma	34.51	0
	Weranda	9.94	0
	Suma	9.94	0



Poddasze

Nr	Nazwa	Pow. użytkowa[m ²]	Pow. netto[m ²]
	Komunikacja	5.29	0
	Sypialnia	4.68	0
	Sypialnia	5.56	0
	Sypialnia	5.56	0
	Suma	21.09	0

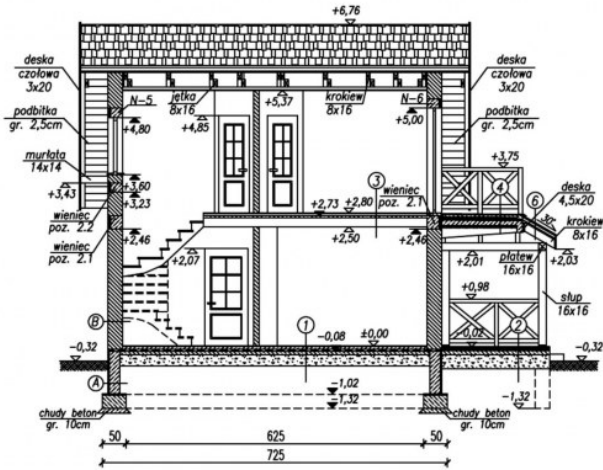
Przekrój A-A



- | | | | |
|---|---|---|--|
| <p>1</p> <ul style="list-style-type: none"> Panele podłogowe, gr. 1,5cm Wylewka cementowa gr. 6,5cm zbrojona przeciskurczowem* Zw. papa na lepiku Chudy beton gr. 10cm Podbudowa gr. 30cm | <p>3</p> <ul style="list-style-type: none"> Panele podłogowe, gr. 1,5cm Wylewka cementowa gr. 5cm zbrojona przeciskurczowem* Fala budowlana x1 Słynian gr. 3cm Strop POROTHERM gr. 23 cm Tynk cem.-wsp. gr. 1,5 cm | <p>5</p> <ul style="list-style-type: none"> Dachówka cementowa BRAMS Łaty 5x5cm / kontrłaty 5x3cm Fala dachowa (wlotnozboczą) Krokwie 8x16cm | <p>A</p> <ul style="list-style-type: none"> Tynk akrylowy gr. 0,5cm Pustak POROTHERM 3D P+W Tynk cem.-wsp. gr. 1,5cm |
| <p>2</p> <ul style="list-style-type: none"> Płytki ceramiczne mrozoodporne gresowe, na kleju, gr. 2cm Wylewka cementowa gr. 5cm zbrojona przeciskurczowem* Zw. papa na lepiku Chudy beton gr. 10cm Podbudowa gr. 30cm | <p>4</p> <ul style="list-style-type: none"> Płytki ceramiczne mrozoodporne gresowe, na kleju, gr. 2cm Wylewka cementowa gr. 5cm zbrojona przeciskurczowem* Fala budowlana 3x Słynian gr. 5 cm Fala budowlana Zw. papa na lepiku Płyta żelbet. gr. 15 cm Słynian gr. 5 cm | <p>6</p> <ul style="list-style-type: none"> Dachówka cementowa BRAMS Łaty 5x5cm / kontrłaty 5x3cm Krokwie 8x16cm Podbłota gr. 2,5cm | <p>B</p> <ul style="list-style-type: none"> Grunt żyzny Zw. izolacji przeciwwilgociowa Bitoposta gr. 1,5cm Blizna betonowa gr. 25cm |
- UWAGA!
* - zbrojenie przeciskurczowe - siatka z prętów max. 40mm o oczkach max. 25x25cm

PRZEKRÓJ B-B

Przekrój B-B



1
PANEL podłogowy gr. 1,5cm
Wylewka cementowa gr. 6,5cm zbrojona przeciekwurczowem*
Zw. papo na lepku
Chudy beton gr. 10cm
Podbudowa gr. 30cm

3
PANEL podłogowy gr. 1,5cm
Wylewka cementowa gr. 5cm zbrojona przeciekwurczowem*
Folia budowlana x1
Styropian gr. 3cm
Strop POROTHERM gr. 23 cm
Tynk cem.-wsp. gr. 1,5 cm

5
Dachówka cementowa BR44S
Łaty 5x5cm / kontrłaty 5x3cm
Fala dachowa (wielozobojca)
Krokwie 8x16cm

A
Tynk akrylowy gr. 0,5cm
Płatek POROTHERM 30 P+M
Tynk cem.-wsp. gr. 1,5cm

2
Płytki ceramiczne mrozoodporne gresowe, na kleju gr. 2cm
Wylewka cementowa gr. 5cm zbrojona przeciekwurczowem*
Zw. papo na lepku
Chudy beton gr. 10cm
Podbudowa gr. 30cm

4
Płytki ceramiczne mrozoodporne gresowe, na kleju gr. 2cm
Wylewka cementowa gr. 5cm zbrojona przeciekwurczowem*
Folia budowlana 3x
Styropian gr. 5 cm
Folia budowlana
Zw. papo na lepku
Płyta żelbet. gr. 15 cm
Styropian gr. 5 cm

6
Dachówka cementowa BR44S
Łaty 5x5cm / kontrłaty 5x3cm
Krokwie 8x16cm
Podbitka gr. 2,5cm

B
Grunt zagosp. zw. izolacja przeciwwilgociowa
Rigipol gr. 1,5cm
Błoczn. betonowy gr. 25cm

UWAGA!
* - zbrojenie przeciekwurczowe - siatka z prętów min. 43mm w oczkach max. 25x25cm