



## LA PALMA dom letniskowy

**2599 zł**

### O projekcie

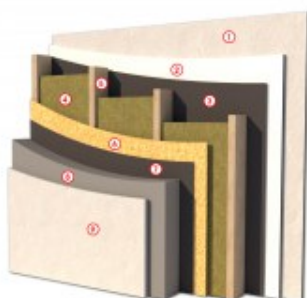
Projekt dostępny również jako **CAŁOROCZNY!!!**

[Zobacz czym różni się projekt domku letniskowego od domu całorocznego?](#)

[Zobacz warstwy w standardzie PRO-ARTE dla szkieletu drewnianego - przekrój szkielet](#)

#### PRZEKRÓJ ŚCIANY ZEWNĘTRZNEJ W TECHNOLOGII SZKIELETU DREWNIANEGO

- ① TYNK CIENKOWARSTWOWY
- ② PŁYTA KONSTRUKCYJNA
- ③ FOLIA PAROCZŁOŁACYJNA
- ④ WĘLNA MINERALNA
- ⑤ ŚLUPKI KONSTRUKCYJNE
- ⑥ PŁYTA OSB 3
- ⑦ FOLIA WIATROCZŁOŁACYJNA
- ⑧ STYROPIAN RYFLOWANY
- ⑨ TYNK AKRYLOWY



**PROARTE**  
WWW.PRO-ARTE.PL

Cena projektu w wersji całorocznej- **2500zł.**

**LA PALMA** - dom letniskowy

To uroczy domek letniskowy, niepodpiwniczony, z kątem nachylenia dachu 30 stopni, bez możliwości adaptacji kotłowni na węgiel. Drzwi frontowe zostały umieszczone pod niewielkim zadaszeniem, tworzącym niewielki ganeczek. W elewacji bocznej lewej przewidziano dwa okna, zapewniające wiele światła wewnątrz domku.

Wnętrze zaskoczy nas funkcjonalnością rozwiązań, niewielka powierzchnia domku została podzielona w taki sposób, by zaspokoić potrzeby wszystkich wycieczających w nim osób. Wchodzimy do domu przez niewielki wiatrołap i od razu po prawej stronie mamy wejście do łazienki, którą możemy zaopatrzyć w prysznic, a nawet wannę. Do ściany wschodniej domu przylega także pomieszczenie gospodarcze, do którego wejść możemy bezpośrednio z podwórka (prawa strona budynku). Oprócz łazienki mamy także w środku ogromny pokój dzienny połączony z kuchnią, gdzie z kolei możemy wydzielić miejsce na jadalnię. Warto zwrócić uwagę na fakt, iż bezpośrednio z tego pomieszczenia można wyjść na obszerny taras usytuowany z tyłu domu. Takie ułożenie tarasu umożliwi pełny relaks w cieniu domu.

W gorące dni będziemy mogli rozkoszować się tutaj zapachem kwitnących w ogrodzie roślin. Wewnątrz przewidziano także miejsce na dwie sypialnie - każdą z dużym oknem. Oznacza to, że w domku może swobodnie wypoczywać czteroosobowa rodzina. Projekt La Palma zachwyca zatem przemyślanym układem pomieszczeń, które okazuje się bardzo ekonomicznym rozwiązaniem.

Pomieszczenie gospodarcze zostało tak umieszczone, by sprzyjało zajęciom ogrodniczym. Uroczy taras usytuowany z tyłu domu, da odpoczywającym tu osobom poczucie intymności i pozwoli na bliski kontakt z naturą. Projekt jest także dostępny w wersji całorocznej - warto wziąć pod uwagę taką opcję, gdy decydujemy się na inwestycję w domek, który stanie się miejscem ukojenia oraz wypoczynku od zgiełku miasta i ciężkiej pracy.

Zobacz [La Palme 2](#)

Projekt składa się z cz ęści architektonicznej, konstrukcyjnej, wewnętrznych instalacji wod.-kan, c. o. i elektrycznej. W projekcie załączone są podstawowe zestawienie stali, drewna i stolarki okiennno-drzwiowej. Do projektu dołączamy bezpłatną zgodę na wprowadzenie zmian, oświadczenie projektantów o wykonaniu projektu zgodnie z obowiązującymi normami i przepisami oraz kserokopie uprawnień projektantów wraz z aktualnym wpisem do izby. W przypadku zamówienia projektu w technologii lekkiej, drewnianej konstrukcji szkieletowej, powierzchnia użytkowa budynku jest o około 7% większa.

### Dane techniczne

Powierzchnia użytkowa + taras	48.02 m <sup>2</sup> 14.46 m <sup>2</sup>
Powierzchnia zabudowy	60.00 m <sup>2</sup>
Powierzchnia kondygnacji netto	0.00 m <sup>2</sup>
Powierzchnia całkowita	60.00 m <sup>2</sup>
Kubatura	275.00 m <sup>3</sup>
Kąt nachylenia dachu	30°
Wymiary budynku długość x szerokość	10.00 x 6.00 m
Wysokość budynku	5.19 m
Min. wymiary działki długość x szerokość	18.00 x 15.65 m

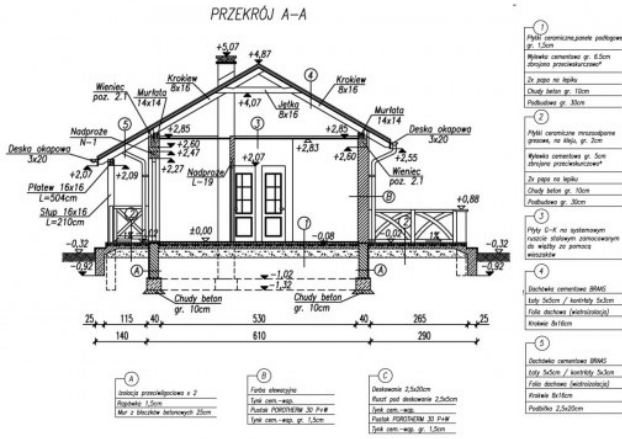
**Rzuty i przekroje**



**Rzut parteru**

Nr	Nazwa	Pow. użytkowa[m <sup>2</sup> ]	Pow. netto[m <sup>2</sup> ]
1.	Wiatrołap	2.84	2.84
2.	Łazienka	4.03	4.03
3.	Pokój dzienny z aneksem kuchennym	20.68	20.68
4.	Sypialnia	7.18	7.18
5.	Sypialnia	7.18	7.18
<b>Suma</b>		<b>41.91</b>	<b>41.91</b>
6.	Pomieszczenie gospodarcze	6.13	6.13
<b>Suma</b>		<b>6.13</b>	<b>6.13</b>

**Przekrój A-A**



**Przekrój B-B**

