

ORLEAN 2 dom letniskowy z poddaszem

2600 zł

O projekcie

Projekt dostępny również jako **CAŁOROCZNY!!!**

[Zobacz czym różni się projekt domku letniskowego od domu całorocznego?](#)

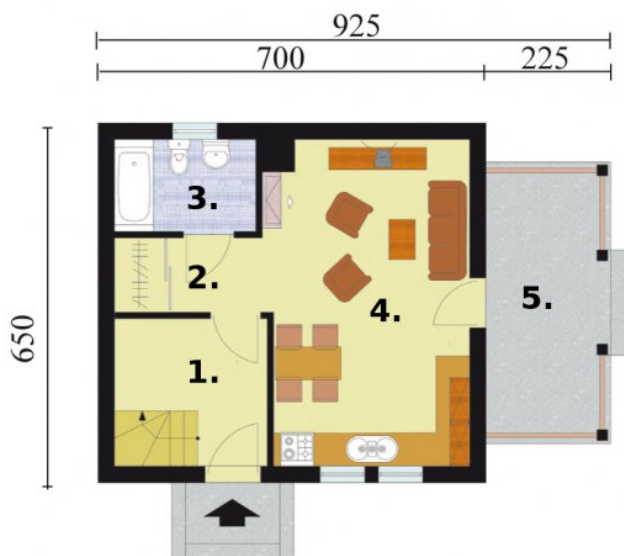
ORLEAN 2 - projekt domu letniskowego Wszystkim tym, którzy szukają czegoś oryginalnego, proponujemy zapoznanie się z projektem domku letniskowego Orlean 2. Za jego niepowtarzalny styl odpowiedzialne jest poddasze bez okien połaciowych oraz weranda z ślicznym balkonem stanowiącym jej zadaszenie. Jeżeli interesują Cię domki letniskowe z poddaszem, ale jesteś zwolennikiem tradycyjnej werandy to zapoznaj się z projektem **Limy!** Powracając do wyżej wspomnianego Orleanu zauważmy, że na poddaszu zostały rozmieszczone trzy sypialnie tak, aby każda posiadała własne wyjście na klatkę schodową. Idąc schodami w dół zejdziemy do niewielkiego przedsionka, z którego łatwo możemy przejść do pomieszczenia zwanego komunikacją, aby następnie odkryć okazały pokój dzienny z aneksem kuchennym oraz łazienkę. Wypada również wspomnieć o tym, że cała przestrzeń szybko i dogłębnie zostanie ogrzewana przez kominek; przy którym można spędzić mnóstwo romantycznych wieczorów! Drewniane oblicowanie dodaje projektowi tradycyjnego charakteru, jest to rozwiązanie ze wszech miar ekologiczne.

Projekt składa się z części architektonicznej, konstrukcyjnej, wewnętrznych instalacji sanitarnych i instalacji elektrycznej. W projekcie załączone są podstawowe zestawienie stali, drewna i stolarki okiennieo-drzwiowej. Do projektu dołączamy bezpłatną zgodę na wprowadzenie zmian, oświadczenie projektantów o wykonaniu projektu zgodnie z obowiązującymi normami i przepisami oraz kserokopie uprawnień projektantów wraz z aktualnym wpisem do izby. W przypadku zamówienia projektu w technologii lekkiej, drewnianej konstrukcji szkieletowej, powierzchnia użytkowa budynku jest o około 7% większa.

Zobacz projekt **Orlean**, różni się wykończeniem elewacji.

Wysokość ściany kolankowej 0.96m

Rzuty i przekroje



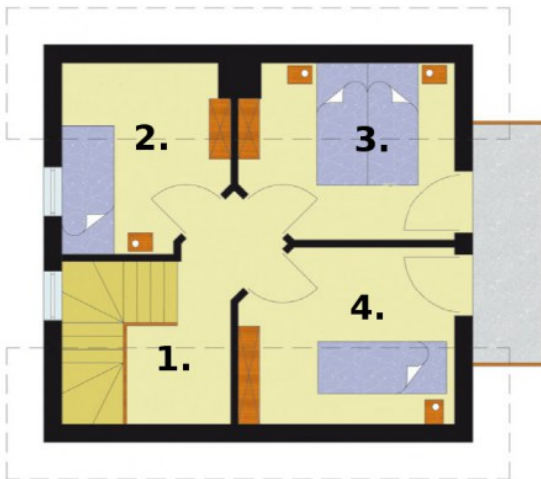
Dane techniczne

Powierzchnia użytkowa + weranda	59.92 m ² 9.57 m ²
Powierzchnia zabudowy	45.50 m ²
Powierzchnia kondygnacji netto	0.00 m ²
Powierzchnia całkowita	105.93 m ²
Kubatura	305.66 m ³
Kąt nachylenia dachu	43°
Wymiary budynku długość x szerokość	7.00 x 6.50 m
Wysokość budynku	7.35 m
Min. wymiary działki długość x szerokość	14.50 x 15.00 m

Rzut przyziemia

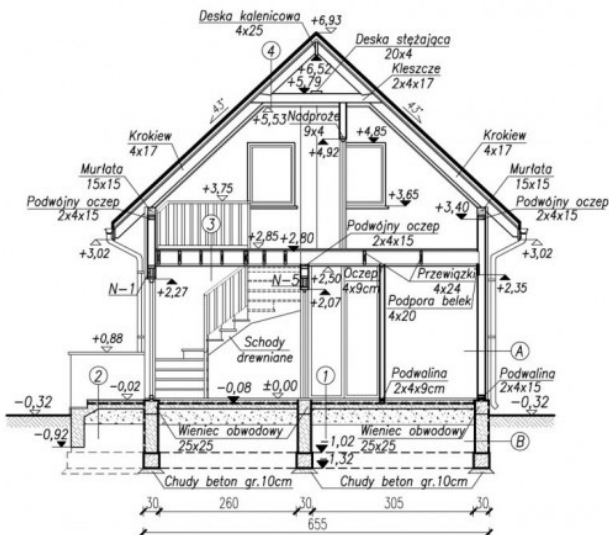
Nr	Nazwa	Pow. użytkowa[m ²]	Pow. netto[m ²]
1.	Wiatrołap z klatką schodową	7.12	0
2.	Komunikacja z garderobą	3.6	0
3.	Łazienka	4.1	0
4.	Pokój dzienny z aneksem	20.73	0
Suma		35.55	0
5.	Weranda	9.57	0
Suma		9.57	0

Rzut poddasza



Nr	Nazwa	Pow. użytkowa[m ²]	Pow. netto[m ²]
1.	Komunikacja	5.73	0
2.	Sypialnia	5.45	0
3.	Sypialnia	6.58	0
4.	Sypialnia	6.61	0
Suma		24.37	0

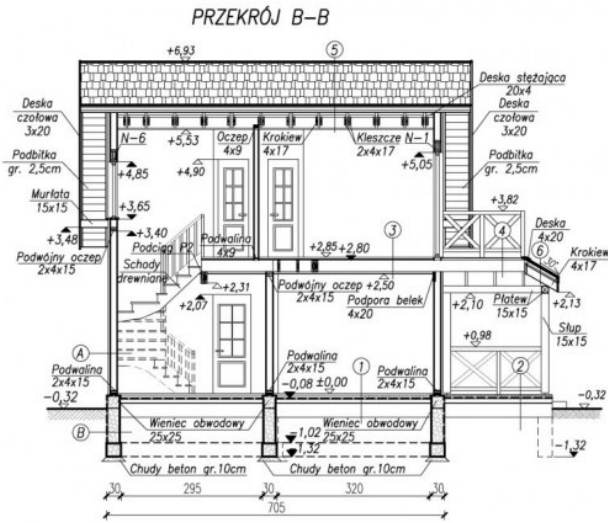
PRZEKRÓJ A-A



Przekrój A-A

- | | | |
|---|--|---|
| <p>1</p> <ul style="list-style-type: none"> Panele podłogowe, gr. 1,5cm Wylewa cementowa gr. 6,5cm zbrojona przelaskurczow* 2x papa na łapku Chudy beton gr. 10cm Plaski ubity mechanicznie gr. 30cm | <p>3</p> <ul style="list-style-type: none"> Blisko podłoga gr. 2,5cm Isolacja EPDM TRELLEBORG Płyty posypki-OSB 1,8cm Blaki strapiowe 4x24 Płyty GK na systemowym ruszcie stalowym mocowane do belek strapiowych za pomocą wieszaków | <p>A</p> <ul style="list-style-type: none"> Tynk akrylowy na styropianie ryflowanym gr. 5cm Fala wiatrosłabowa Posypka-płyty OSB 3 1,8cm Skłaki 4x12 co 40cm Włosa mineralna między skłakami 15cm Fala parosłabowa Płyty GK 1,25cm - montowane do słupów konstrukcyjnych, lub na ruszcie stalowym |
| <p>2</p> <ul style="list-style-type: none"> Płyty ceramiczne mrozoodporne gresowe, na kleju, gr. 2cm Wylewa cementowa gr. 5cm zbrojona przelaskurczow* 2x papa na łapku Chudy beton gr. 10cm Plaski ubity mechanicznie gr. 30cm | <p>4</p> <ul style="list-style-type: none"> Dachówka cementowa BRMAS Łaty 5x5cm / kontrłaty 4x3cm Fala dachowa (wiatrosłabowa) Krowiec 4x17cm Kleszcze 2x4x17cm Fala parosłabowa Płyty GK na systemowym ruszcie stalowym mocowane do wiatry dachowej za pomocą wieszaków | <p>B</p> <ul style="list-style-type: none"> Grunt zaspany 2x izolacja przeciwwilgociowa Rapawa gr. 1,5cm Bluszcz betonowy gr. 25cm |
- UWAGA
* - obrzeżenie przelaskurczowe - siatka z prętów min. #3mm o oczkach max. 25x25cm

Przekrój B-B



- | | | | |
|--|--|---|--|
| <p>1</p> <p>Panel podłogowy gr. 1,5cm
Włókno cementowe gr. 6,5cm
zbrojenie przeciwdziałające*
Zł. papier na tynku
Chudy beton gr. 10cm
Płaski ułby mechaniczne gr. 30cm</p> <p>UNIGRAM
* - obrotowe przeciwdziałanie -
szkła z grubości min. 40mm o
szerokości min. 25x20cm</p> <p>2</p> <p>Panel cementowo-mezochodny
grzesien, na strop, gr. 2cm
Włókno cementowe gr. 5cm
zbrojenie przeciwdziałające*
Zł. papier na tynku
Chudy beton gr. 10cm
Płaski ułby mechaniczne gr. 30cm</p> | <p>3</p> <p>Blota podłoga gr. 2,5cm
szorstki EPDM TRELLERBORG
Płyty posypki-OSB 1,8cm
Bekki strąpacze 4x24
Płyty GK na systemowym ruszcie
stropowym mocowane do białej
stropownicy ze pomocą klejowej</p> | <p>4</p> <p>Dewal gr. 32mm
Lagery 4x4cm
Balki strąpacze 4x24cm</p> <p>5</p> <p>Dołkiwka cementowa BRMAS
łaty 5x5cm / kształt 4x3cm
Fala dachowa (wielostronowa)
Kształek 4x17cm
Kształce 2x4x17cm
Fala paronizacyjna
Płyty GK na systemowym ruszcie
stropowym mocowane do między-
dołkowej ze pomocą klejowej</p> <p>6</p> <p>Dołkiwka cementowa BRMAS
łaty 5x5cm / kształt 4x3cm
Kształce 4x17cm
Podbitka gr. 2,5cm</p> | <p>A</p> <p>Tynk aluflex na siatkownicy
złotym gr. 5cm
Fala wodorobocznna
Płasko-płyty OSB 3 1,8cm
Stupki 4x15 cm okice
Bekki minierne między słupkami 15cm
Fala paronizacyjna
Płyty GK 1,25cm - montowane do
środków konstrukcyjnych, lub na ruszcie
stropowym</p> <p>B</p> <p>Opunt strąpacze
Zł. izolacja przeciwdziałająca
Rapielce gr. 1,5cm
Blokaz betonowy gr. 25cm</p> <p>UNIGRAM
* -Siłowni dźwigni cementowej
min. 25cm od poziomu terenu.</p> |
|--|--|---|--|