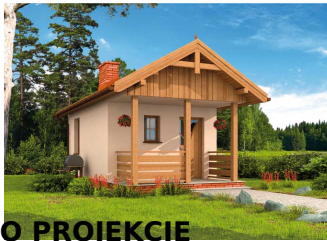


BADAJOZ dom letniskowy



O PROJEKCIE



BADAJOZ - mały domek letniskowy. Możliwość budowy budynku tylko na zgłoszenie po zmianie nazwy na budynek gospodarczy. To propozycja dla znających swoje oczekiwania klientów. Skromny, akuraty domek Badajoz, zawiera wszystko, co powinien mieć domek letniskowy. Efektowna weranda zachęca do zatrzymania się na niej na dłużej i jest zapowiedzią wypoczynku po dniu pełnym wrażeń we wnętrzu domu. Znajdziemy w nim wiatrołap, pokój dzienny z kuchnią oraz łazienką. Wszystko to na jedyne 16 m²! Projekt składa się z części architektonicznej, konstrukcyjnej, wewnętrznych instalacji wod.-kan i elektrycznych. W projekcie załączone są podstawowe zestawienie stali, drewna i stolarki okiennno-drzwiowej. Do projektu dołączamy bezpłatną zgodę na wprowadzenie zmian, oświadczenie projektantów o wykonaniu projektu zgodnie z obowiązującymi normami i przepisami oraz kserokopie uprawnień projektantów wraz z aktualnym wpisem do izby. W przypadku zamówienia projektu w technologii lekkiej, drewnianej konstrukcji szkieletowej, powierzchnia użytkowa budynku jest o około 7% większa.

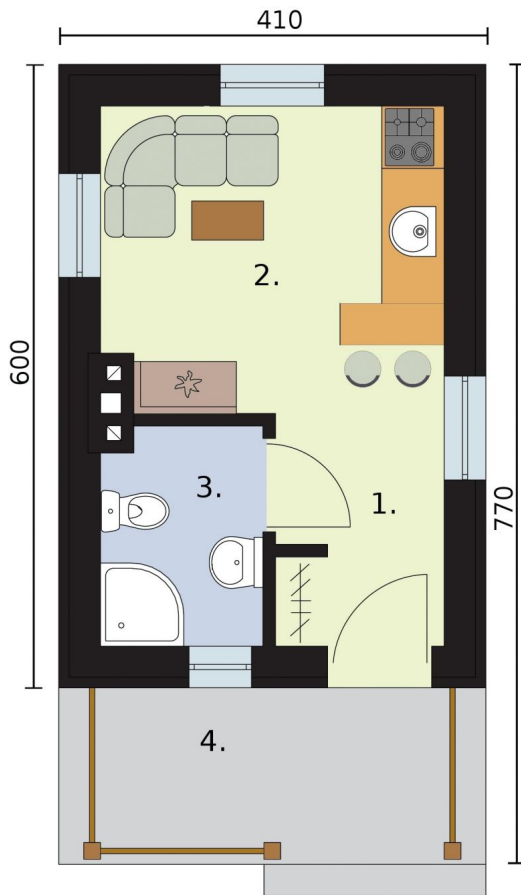
DANE TECHNICZNE

Powierzchnia użytkowa	16.47 m ² +weranda 6.97 m ²
Powierzchnia zabudowy	31.57 m ²
Powierzchnia całkowita	31.57 m ²
Kubatura	115.88 m ³
Wysokość budynku	4.6 m
Kąt nachylenia dachu	30 °
Min. wymiary działki (szerokość x długość)	12.1 x 15 m

CENA: 1700 zł

RZUTY

1.	Wiatrołap	2.93
2.	Pokój dzienny z aneksem kuchennym	9.81
3.	Łazienka	4.1
4.	Weranda	6.97



tel. (32) 43-50-829, 502 575 920, info@pro-arte.pl, www.pro-arte.pl