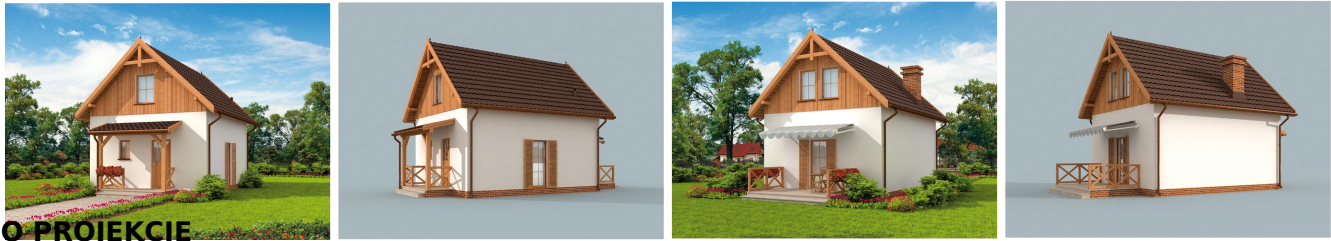


OKLAHOMA dom letniskowy z poddaszem



Projekt dostępny również jako CAŁOROCZNY!!! Cena projektu w wersji całorocznej- 2400zł.OKLAHOMA - dom letniskowyProjektu Oklahoma podobnie jak stanu o tej samej nazwie nie da się z niczym innym pomylić. Oklahoma wyróżnia się indywidualnym charakterem, to przykład rasowego, praktycznego budownictwa. Gustowne i nadające sielskiego charakteru elewacje wykończone drewnianymi elementami przykuwają uwagę. Są one tylko zapowiedzią dla racjonalnie zaplanowanych wnętrz. Piękno zewnętrzne i wewnętrzne uporządkowanie będą ważnym argumentem dla tych z Inwestorów, którzy widzieliby w nim ciepły, przyjazny dom letniskowy dla rodzin i nie tylko. Zadaszona weranda wiedzie do środka, w wiatrołapie znajdziemy miejsce na szafę pod zabudowę. Zaś po wyjściu z niego, po lewej usytuowano w pełni wyposażoną łazienkę, natomiast po prawej schody wiodące na piętro. Na wprost od komunikacji widoczny jest dwufunkcyjny pokój dzienny z kominkiem oraz aneksem kuchennym. Z tego przestronnego pokoju można wyjść na taras. Jest on dużym udogodnieniem i niewątpliwą zaletą mogącą przekonać tych, którzy cenią biesiady oraz celebrowanie wspólnych posiłków na świeżym powietrzu. Na piętrze znajdują się dwie dość obszerne sypialnie, doświetlone przez znajdujące się na ich południowych i północnych ścianach okna. Zobacz projekt Oklahoma 2 z garażem Projekt składa się z części architektonicznej, konstrukcyjnej, wewnętrznych instalacji sanitarnych i instalacji elektrycznej. W projekcie załączone są podstawowe zestawienie stali, drewna i stolarki okiennie-drzwiowej. Do projektu dołączamy bezpłatną zgodę na wprowadzenie zmian, oświadczenie projektantów o wykonaniu projektu zgodnie z obowiązującymi normami i przepisami oraz kserokopie uprawnień projektantów wraz z aktualnym wpisem do izby. W przypadku zamówienia projektu w technologii lekkiej, drewnianej konstrukcji szkieletowej, powierzchnia użytkowa budynku jest o około 7% większa.

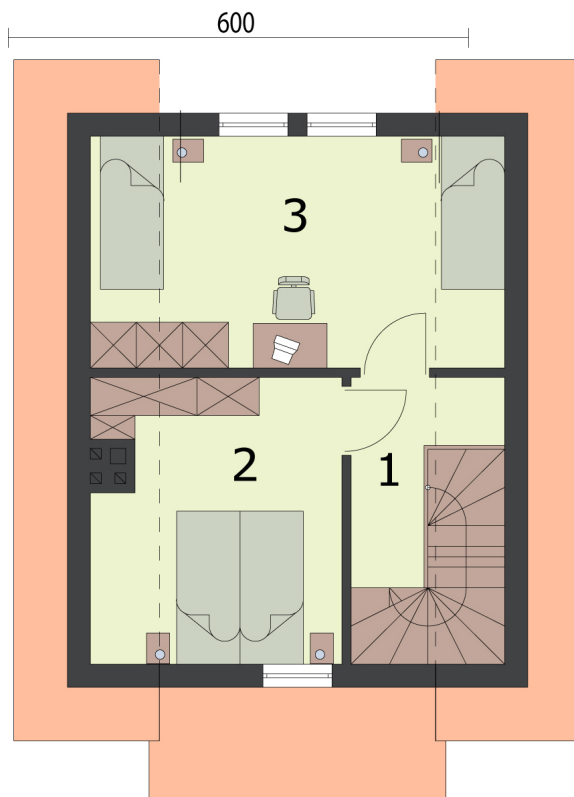
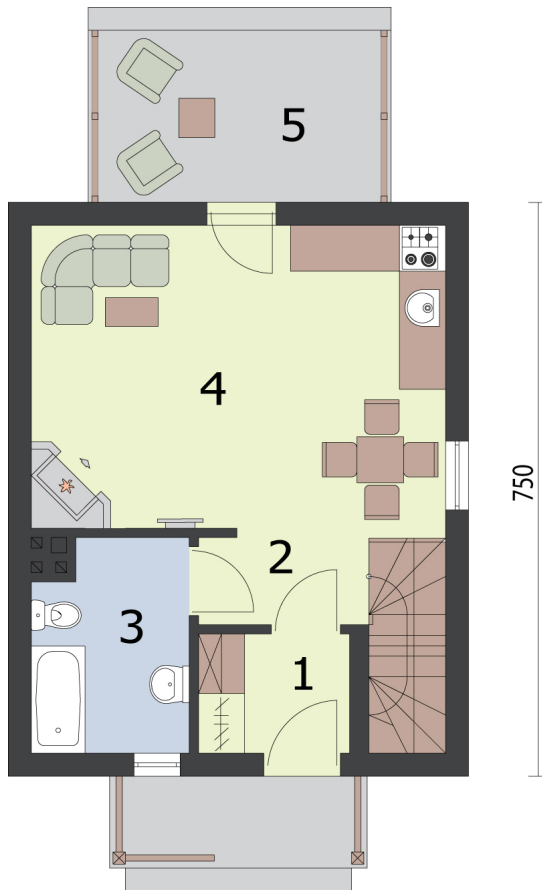
DANE TECHNICZNE

Powierzchnia użytkowa	60.28 m ² +taras 8.3 m ²
Powierzchnia zabudowy	45 m ²
Powierzchnia całkowita	104.9 m ²
Kubatura	265 m ³
Wysokość budynku	7.35 m
Kąt nachylenia dachu	43 °, 15°
Min. wymiary działki (szerokość x długość)	13 x 15.5 m

CENA: 2200 zł

RZUTY

1.	Wiatrołap	3.07
2.	Komunikacja	4.03
3.	Łazienka	5.47
4.	Pokój z aneksem kuchennym	22.63



1.	Komunikacja	5.25
2.	Sypialnia	8.92
3.	Sypialnia	10.91