



## LA LORA dom letniskowy

**1900 zł**

## O projekcie

Projekt dostępny również jako **CAŁOROCZNY!!!** Cena projektu w wersji całorocznej-**2100zł.**

### DOM LETNISKOWY A DOM CAŁOROCZNY

	DOM LETNISKOWY	DOM CAŁOROCZNY
Wiatrołap	+/-	+
Centralne ogrzewanie	-	+
Docieplenie dachu	-	+ (minimum 22 cm wełny mineralnej $\lambda 0,04$ )
Docieplenie ścian	-	+ (minimum 14 cm styropianu, przy grubości pustaka 30cm $\lambda 0,04$ )
Docieplenie fundamentu	-	+ (minimum 8-10 cm styropianu o $\lambda 0,04$ docieplenia na ścianę fundamentową)
Docieplenie podłogi na gruncie	-	+ (minimum 10 cm styropianu o $\lambda 0,04$ )
Dostępne technologie: drewniana szkieletowa i murowana	+	+
Uzyskanie pozwolenia na budowę	Na podstawie planu zagospodarowania przestrzennego lub gdy go nie ma - decyzja o warunkach zabudowy i zagospodarowaniu terenu	
Różnica w cenie	-	+200 zł w stosunku do wersji letniskowej

## Dane techniczne

Powierzchnia użytkowa	46.38 m <sup>2</sup>
Powierzchnia zabudowy	60.58 m <sup>2</sup>
Powierzchnia kondygnacji netto	0.00 m <sup>2</sup>
Powierzchnia całkowita	60.58 m <sup>2</sup>
Kubatura	295.00 m <sup>3</sup>
Kąt nachylenia dachu	30°
Wymiary budynku długość x szerokość	8.12 x 7.46 m
Wysokość budynku	6.02 m
Min. wymiary działki długość x szerokość	17.26 x 15.12 m

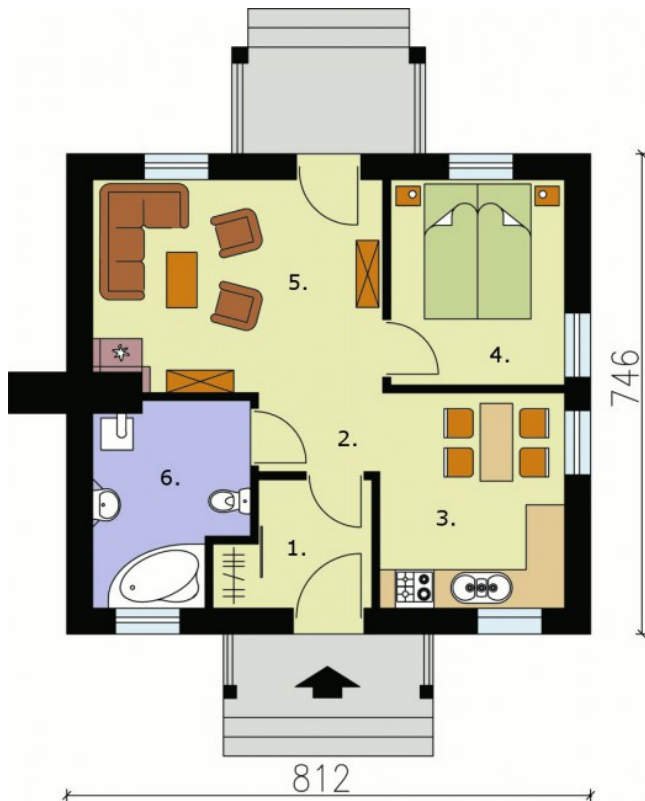
**LA LORA** - małe jest piękne chciałoby się powiedzieć na widok tego zgrabnego domku. Idealne proporcje, niewielkie rozmiary, przyjazna sylwetka La Lora z pewnością budzi zaufanie. Znakomicie spisuje w roli całorocznego gniazdka dla niewielkiej rodziny, ale równie dobrze może być traktowany jako letniskowa "odskocznia". Dom jest wyjątkowy także ze względu na starannie dobraną kolorystykę ciepły beż elewacji, równie ciepły brąz drewnianych wykończeń oraz miękkie szarości dachówki, kamiennych podmurówek, schodków i efektownego komina tworzą oryginalną kompozycję estetyczną.

Małe jest nie tylko piękne, a w dodatku i przytulne. Wnętrze domu kryje wszystko, co potrzebne, by mieszkać komfortowo i wygodnie. Przestronny pokój dzienny, z którego przez niewielki taras można wyjść prosto do ogrodu, obiecując spokojny relaks, a połączona z kuchnią jadalnia to miejsce, które ma szansę stać się sercem rodzinnego ogniska, skupiając domowników przy wspólnych posiłkach. Oprócz sypialni i łazienki znalazło się również miejsce na niewielką garderobę.

Zobacz projekt [La Lora 2](#) z obszerną werandą i grillo-wędzarnikiem.

Projekt składa się z części architektonicznej, konstrukcyjnej, wewnętrznych instalacji wod.-kan., c. o. i elektrycznej. W projekcie załączone są podstawowe zestawienie stali, drewna i stolarki okiennie-drzwiowej. Do projektu dołączamy bezpłatną zgodę na wprowadzenie zmian, oświadczenie projektantów o wykonaniu projektu zgodnie z obowiązującymi normami i przepisami oraz kserokopie uprawnień projektantów wraz z aktualnym wpisem do izby. W przypadku zamówienia projektu w technologii lekkiej, drewnianej konstrukcji szkieletowej, powierzchnia użytkowa budynku jest o około 7% większa.

## Rzuty i przekroje



### Parter

Nr	Nazwa	Pow. użytkowa[m <sup>2</sup> ]	Pow. netto[m <sup>2</sup> ]
1.	Wiatrołap z garderobą	4.22	0
4.	Sypialnia	8.63	0
5.	Pokój dzienny	14.65	0
6.	Łazienka	6.97	0
2.	Komunikacja	2.37	0
3.	Kuchnia z aneksem jadalnym	9.54	0
<b>Suma</b>		<b>46.38</b>	<b>0</b>