

## ORLEAN 4 dom letniskowy z poddaszem

**2600 zł**

### O projekcie

Projekt dostępny również jako **CAŁOROCZNY!!!**

[Zobacz czym różni się projekt domku letniskowego od domu całorocznego?](#)

**Orlean 4** - projekt domu letniskowego

Dla miłośników tradycyjnych rozwiązań i praktycznego piękna stworzony został projekt Orlean 4. Jego urok podkreśla zabudowana weranda i przykryty dachem taras. Dwuspadowy dach oraz zwartość bryły dają efekt bezpieczeństwa i harmonii. Potwierdza go precyzja i solidność konstrukcji. Orlean 4 jest domkiem parterowym z poddaszem użytkowym, obszerną przestrzeń na piętrze tworzą 3 średniej wielkości sypialnie. Zauważmy, że na poddaszu zostały rozmieszczone trzy sypialnie tak, aby każda posiadała własne wyjście na klatkę schodową. Idąc schodami w dół zejdziemy do niewielkiego przedśionka, z którego łatwo możemy przejść do pomieszczenia zwanego komunikacją, aby następnie odkryć okazały pokój dzienny z aneksem kuchennym oraz łazienkę. Cała przestrzeń domu może być szybko i bez zbędnych strat ciepła ogrzana przez kominek. Znajduje się on w salonie i jest centrum domu. Taras i kominek to miejsca, które w zależności od pory roku najbardziej sprzyjają towarzyskim i rodzinnym spotkaniom.

Zobacz inne projekty tej serii:

[Orlean](#)

[Orlean 2](#)

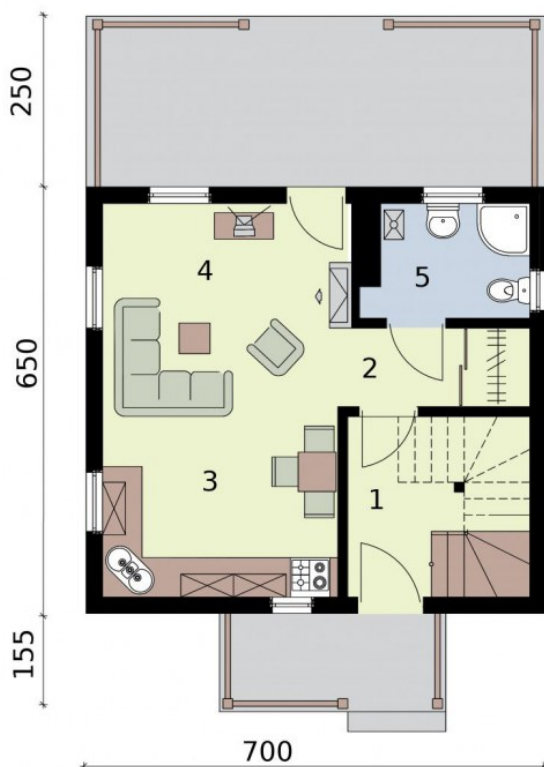
[Orlean 3](#)

[Orlean 5](#) z garażem

Projekt składa się z części architektonicznej, konstrukcyjnej, wewnętrznych instalacji wod.-kan, c. o. i elektrycznej. W projekcie załączone są podstawowe zestawienie stali, drewna i stolarki okienno-drzwiowej. Do projektu dołączamy bezpłatną zgodę na wprowadzenie zmian, oświadczenie projektantów o wykonaniu projektu zgodnie z obowiązującymi normami i przepisami oraz kserokopie uprawnień projektantów wraz z aktualnym wpisem do izby.

**Wysokość ściany kolankowej 0.78m**

### Rzuty i przekroje

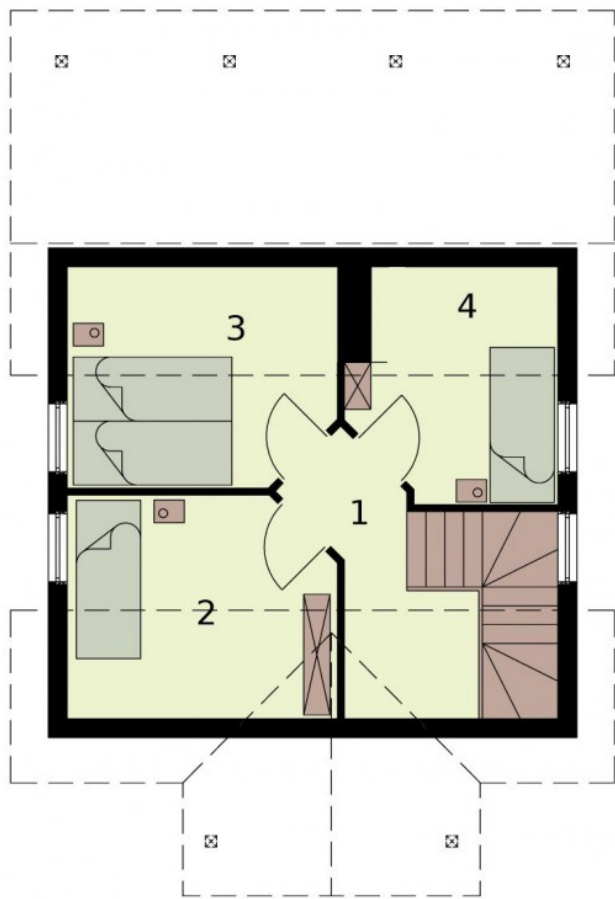


### Dane techniczne

Powierzchnia użytkowa	55.53 m <sup>2</sup>
Powierzchnia zabudowy	45.50 m <sup>2</sup>
Powierzchnia kondygnacji netto	0.00 m <sup>2</sup>
Powierzchnia całkowita	76.34 m <sup>2</sup>
Kubatura	347.00 m <sup>3</sup>
Kąt nachylenia dachu	43°
Wymiary budynku długość x szerokość	7.00 x 6.50 m
Wysokość budynku	7.10 m
Min. wymiary działki długość x szerokość	14.50 x 15.00 m

### Rzut przyziemia

Nr	Nazwa	Pow. użytkowa[m <sup>2</sup> ]	Pow. netto[m <sup>2</sup> ]
3.	Kuchnia z aneksem jadalnym	8.63	0
4.	Pokój dzienny	13.11	0
5.	Łazienka	4	0
1.	Wiatrołap z klatką schodową	7.45	0
2.	Komunikacja z garderobą	3.28	0
<b>Suma</b>		<b>36.47</b>	<b>0</b>



### Rzut poddasza

Nr	Nazwa	Pow. użytkowa[m <sup>2</sup> ]	Pow. netto[m <sup>2</sup> ]
4.	Sypialnia	4.17	0
1.	Komunikacja	5.1	0
2.	Sypialnia	4.93	0
3.	Sypialnia	4.86	0
<b>Suma</b>		<b>19.06</b>	<b>0</b>