

## AROSA szkielet drewniany, dom letniskowy

**2300 zł**

### O projekcie

**AROSA** - dom letniskowy w technologii szkieletowej. Projekt dostępny również jako CAŁOROCZNY!!!

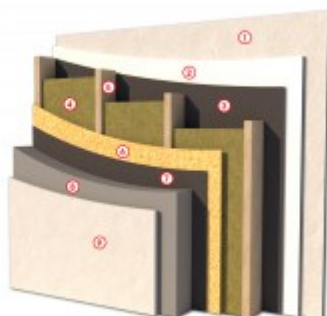
[Zobacz czym różni się projekt domku letniskowego od domu całorocznego?](#)

Projekt dostępny również jako **CAŁOROCZNY!!!** Cena projektu w wersji całorocznej- **2100zł**.

[Zobacz warstwy w standardzie PRO-ARTE dla szkieletu drewnianego - przekrój szkielet](#)

#### PRZEKRÓJ SCIANY ZEWNĘTRZNEJ W TECHNOLOGII SZKIELETU DREWNIANEGO

- 1 TYNK CIENKOWARSTWOWY
- 2 PŁYTA KONSTRUKCYJNA
- 3 FOLIA PAROIZOLACYJNA
- 4 WĘLNA MINERALNA
- 5 ŚLUPKI KONSTRUKCYJNE
- 6 PŁYTA OSB 3
- 7 FOLIA WIATROIZOLACYJNA
- 8 STYROPIAN RYFLOWANY
- 9 TYNK AKRYLOWY



STANDARD  
**PROARTE**  
WWW.PRO-ARTE.PL

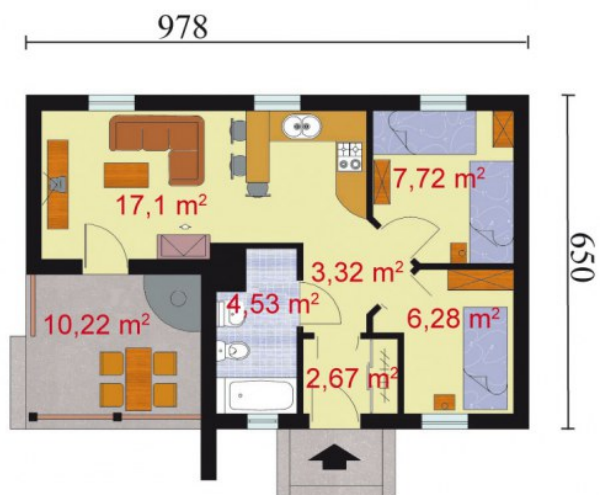
Arosa - ten ponad 40 metrowy dom letniskowy należy do klasycznych rozwiązań proponowanych przez naszych projektantów w ramach kolekcji domów letniskowych. Projekt cieszy się dużym powodzeniem, a to dlatego, że jest typem budownictwa, które wprost uwielbiają nasi Inwestorzy. Prosta konstrukcja, dwuspadowy dach. Świetnie zaprezentuje się każdym otoczeniu. Obojętnie, czy to będą góry, morze, czy przedmieścia.

Projekt składa się z części architektonicznej, konstrukcyjnej, wewnętrznych instalacji wod.-kan, c. o. , gaz. i elektrycznej. W projekcie załączone są podstawowe zestawienie stali, drewna i stolarki okiennie-drzwiowej. Do projektu dołączamy bezpłatną zgodę na wprowadzenie zmian, oświadczenie projektantów o wykonaniu projektu zgodnie z obowiązującymi normami i przepisami oraz kserokopie uprawnień projektantów wraz z aktualnym wpisem do izby. W przypadku zamówienia projektu w technologii lekkiej, drewnianej konstrukcji szkieletowej, powierzchnia użytkowa budynku jest o około 7% większa.

### Rzuty i przekroje

### Dane techniczne

Powierzchnia użytkowa	44.94 m <sup>2</sup>
Powierzchnia zabudowy	53.37 m <sup>2</sup>
Powierzchnia kondygnacji netto	0.00 m <sup>2</sup>
Powierzchnia całkowita	67.35 m <sup>2</sup>
Kubatura	259.00 m <sup>3</sup>
Kąt nachylenia dachu	30°
Wymiary budynku długość x szerokość	9.78 x 6.50 m
Wysokość budynku	5.21 m
Min. wymiary działki długość x szerokość	14.50 x 15.78 m



### Rzut przyziemia

Nr	Nazwa	Pow. użytkowa[m <sup>2</sup> ]	Pow. netto[m <sup>2</sup> ]
1.	Wiatrołap	2.68	0
2.	Komunikacja	3.46	0
3.	Pokój	6.91	0
4.	Pokój	8.43	0
5.	Pokój dzienny z aneksem kuchennym	18.43	0
6.	Łazienka	5.03	0
<b>Suma</b>		<b>44.94</b>	<b>0</b>
7.	Weranda	10.22	0
<b>Suma</b>		<b>10.22</b>	<b>0</b>