

AWINION dom letniskowy szkielet drewniany

2300 zł

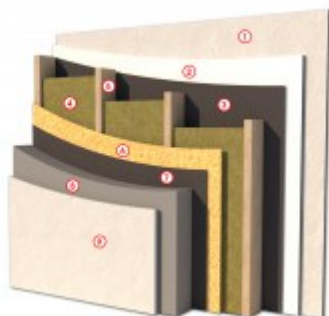
O projekcie

AWINION - dom letniskowy parterowy w technologii szkieletowej. [Zobacz czym różni się projekt domku letniskowego od domu całorocznego?](#)

[Zobacz projekt w technologii murowanej.](#)
[Zobacz warstwy w standardzie PRO-ARTE dla szkieletu drewnianego - przekrój szkielet](#)

PRZEKRÓJ SCIANY ZEWNĘTRZNEJ W TECHNOLOGII SZKIELETU DREWNIANEGO

- 1) TYNK CIENKOWARSTWOWY
- 2) PŁYTA KONSTRUKCYJNA
- 3) FOLIA PAROIZOLACYJNA
- 4) WĘLNA MINERALNA
- 5) ŚLUPKI KONSTRUKCYJNE
- 6) PŁYTA OSB-3
- 7) FOLIA WIATROIZOLACYJNA
- 8) STYROPIAN RYFLOWANY
- 9) TYNK AKRYLOWY



STANDARD SZKIELET
PROARTE
WWW.PRO-ARTE.PL

Projekt składa się z części architektonicznej, konstrukcyjnej, wewnętrznych instalacji sanitarnych i instalacji elektrycznej. W projekcie załączone są podstawowe zestawienie stali, drewna i stolarki okiennieo-drzwiowej. Do projektu dołączamy bezpłatną zgodę na wprowadzenie zmian, oświadczenie projektantów o wykonaniu projektu zgodnie z obowiązującymi normami i przepisami oraz kserokopie uprawnień projektantów wraz z aktualnym wpisem do izby. W przypadku zamówienia projektu w technologii lekkiej, drewnianej konstrukcji szkieletowej, powierzchnia użytkowa budynku jest o około 7% większa.

Rzuty i przekroje



Dane techniczne

Powierzchnia użytkowa + wiatra garażowa	48.81 m ² 22.08 m ²
Powierzchnia zabudowy	57.19 m ²
Powierzchnia kondygnacji netto	48.81 m ²
Powierzchnia całkowita	94.62 m ²
Kubatura	341.00 m ³
Kąt nachylenia dachu	30°
Wymiary budynku długość x szerokość	8.17 x 7.00 m
Wysokość budynku	5.27 m
Min. wymiary działki długość x szerokość	14.95 x 18.77 m

Rzut przyziemia

Nr	Nazwa	Pow. użytkowa[m ²]	Pow. netto[m ²]
1.	Wiatrołap	2.89	2.89
2.	Komunikacja z garderobą	4.27	4.27
3.	Pokój dzienny z aneksem kuchennym	20.95	20.95
4.	Łazienka	4.13	4.13
5.	Sypialnia	9.36	9.36
6.	Pokój	7.21	7.21
Suma		48.81	48.81
7.	Wiatra	10.5	10.5
Suma		10.5	10.5