

BARBADOS dom letniskowy szkielet drewniany

2699 zł

O projekcie

BARBADOS - dom letniskowy parterowy w technologii szkieletowej.

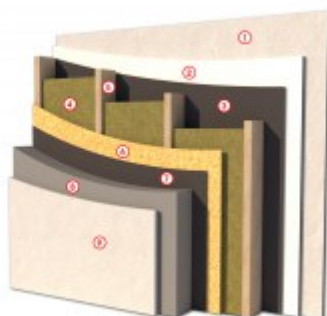
[Zobacz czym różni się projekt domku letniskowego od domu całorocznego?](#)

[Zobacz projekt w technologii murowanej.](#)

[Zobacz warstwy w standardzie PRO-ARTE dla szkieletu drewnianego - przekrój szkielet](#)

PRZEKRÓJ ŚCIANY ZEWNĘTRZNEJ W TECHNOLOGII SZKIELETU DREWNIANEGO

- ① TYNK CIENKOWARSTWOWY
- ② PLYTA KONSTRUKCYJNA
- ③ FOLIA PAROIZOLACYJNA
- ④ WĘLNA MINERALNA
- ⑤ ŚLUPKI KONSTRUKCYJNE
- ⑥ PLYTA OSB 3
- ⑦ FOLIA WIATROIZOLACYJNA
- ⑧ STYROPIAN RYFLOWANY
- ⑨ TYNK AKRYLOWY



STANDARD SZKIELET
PROARTE
WWW.PRO-ARTE.PL

Projekt składa się z części architektonicznej, konstrukcyjnej, wewnętrznych instalacji sanitarnych i instalacji elektrycznej. W projekcie załączone są podstawowe zestawienie stali, drewna i stolarki okiennie-drzwiowej. Do projektu dołączamy bezpłatną zgodę na wprowadzenie zmian, oświadczenie projektantów o wykonaniu projektu zgodnie z obowiązującymi normami i przepisami oraz kserokopie uprawnień projektantów wraz z aktualnym wpisem do izby. W przypadku zamówienia projektu w technologii lekkiej, drewnianej konstrukcji szkieletowej, powierzchnia użytkowa budynku jest o około 7% większa.

Dane techniczne

Powierzchnia użytkowa	58.09 m ²
Powierzchnia zabudowy	68.57 m ²
Powierzchnia kondygnacji netto	58.09 m ²
Powierzchnia całkowita	68.57 m ²
Kubatura	345.00 m ³
Kąt nachylenia dachu	38°
Wymiary budynku długość x szerokość	8.90 x 9.25 m
Wysokość budynku	5.78 m
Min. wymiary działki długość x szerokość	16.50 x 16.85 m

Rzuty i przekroje



Rzut przyziemia

Nr	Nazwa	Pow. użytkowa[m ²]	Pow. netto[m ²]
2.	Komunikacja	4.01	4.01
3.	Pokój	12.63	12.63
4.	Pokój	9.44	9.44
5.	Łazienka	4.2	4.2
6.	Pokój gościnny z kuchnią	24.4	24.4
1.	Wiatrołap	3.41	3.41
Suma		58.09	58.09