

HAGA dom letniskowy szkielet drewniany na zgłoszenie do 35m2

2499 zł

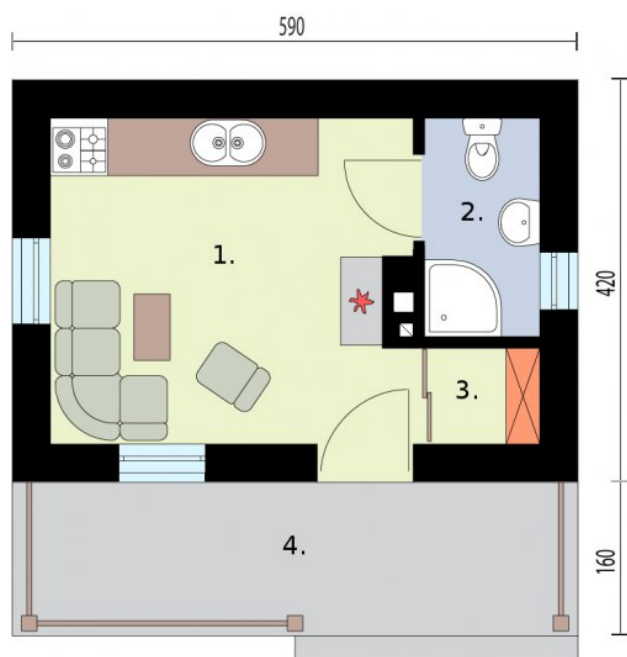
O projekcie

Haga - mały domek letniskowy w technologii lekkiego szkieletu drewnianego
[Zobacz projekt w wersji murowanej](#)
[Zapytaj o możliwość zaadaptowania budynku do wersji całorocznej.](#)
Projekt składa się z części architektonicznej, konstrukcyjnej, wewnętrznych instalacji sanitarnych i instalacji elektrycznej. W projekcie załączone są podstawowe zestawienie stali, drewna i stolarki okienno-drzwiowej. Do projektu dołączamy bezpłatną zgodę na wprowadzenie zmian, oświadczenie projektantów o wykonaniu projektu zgodnie z obowiązującymi normami i przepisami oraz kserokopie uprawnień projektantów wraz z aktualnym wpisem do izby.

Dane techniczne

Powierzchnia użytkowa + Weranda	18.18 m ² 9.37 m ²
Powierzchnia zabudowy	34.22 m ²
Powierzchnia kondygnacji netto	27.55 m ²
Powierzchnia całkowita	34.22 m ²
Kubatura	107.00 m ³
Kąt nachylenia dachu	30°
Wymiary budynku długość x szerokość	5.90 x 5.80 m
Wysokość budynku	5.13 m
Min. wymiary działki długość x szerokość	13.80 x 13.90 m

Rzuty i przekroje



Rzut przyziemia

Nr	Nazwa	Pow. użytkowa[m ²]	Pow. netto[m ²]
3	Garderoba	1.4	1.4
1	Pokój dzienny z aneksem kuchennym	13.72	13.72
2	Łazienka	3.06	3.06
Suma		18.18	18.18
4	Weranda	9.37	9.37
Suma		9.37	9.37