



## VELVA 3

**3599 zł**

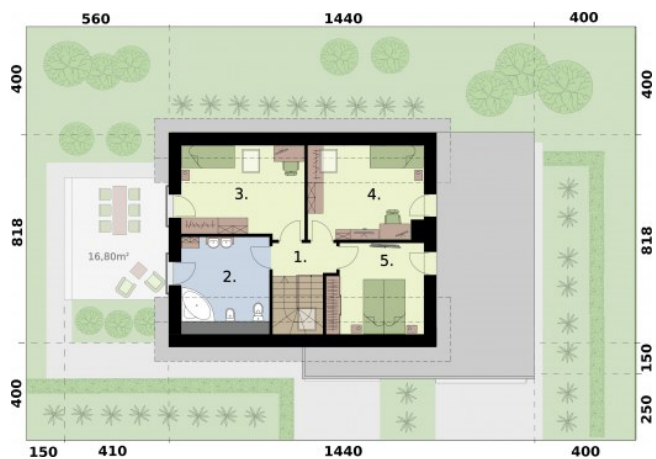
### O projekcie

**VELVA 3** dom mieszkalny z poddaszem użytkowym oraz wiatą samochodową. Nowoczesny dom z perfekcyjnym, optymalnym układem wnętrza. Na parterze salon z kuchnią, spiżarnia, przestronna łazienka, garderoba, kotłownia oraz wiatka. Na piętrze trzy sypialnie, łazienka. Nowoczesna, ale niekrzykliwa estetyka zyskuje zaufanie wielu Inwestorów.

### Dane techniczne

Powierzchnia użytkowa + Wiatka + Kotłownia	108.11 m <sup>2</sup> 27.35 m <sup>2</sup> 4.5 m <sup>2</sup>
Powierzchnia zabudowy	117.72 m <sup>2</sup>
Powierzchnia kondygnacji netto	201.75 m <sup>2</sup>
Powierzchnia całkowita	238.76 m <sup>2</sup>
Kubatura	639.00 m <sup>3</sup>
Kąt nachylenia dachu	40°
Wymiary budynku długość x szerokość	14.40 x 8.18 m
Wysokość budynku	7.95 m
Min. wymiary działki długość x szerokość	16.18 x 24.00 m

## Rzuty i przekroje



### Rzut przyziemia

Nr	Nazwa	Pow. użytkowa[m <sup>2</sup> ]	Pow. netto[m <sup>2</sup> ]
1	Wiatrołap	3.92	3.92
2	Komunikacja	3.31	3.31
3	Spizarnia	2.96	2.96
4	Kuchnia	7.78	7.78
5	Pokój dzienny	27.52	27.52
6	Łazienka	9.85	9.85
7	Kotłownia	4.5	4.5
8	Garderoba	3.96	3.96
9	Wiata	27.35	27.35
<b>Suma</b>		<b>91.15</b>	<b>91.15</b>

### Rzut poddasza

Nr	Nazwa	Pow. użytkowa[m <sup>2</sup> ]	Pow. netto[m <sup>2</sup> ]
1	Komunikacja	3.04	3.04
2	Łazienka	9.67	13.18
3	Sypialnia	12.13	17
4	Sypialnia	11.82	16.42
5	Sypialnia	9.15	13.02
<b>Suma</b>		<b>45.81</b>	<b>62.66</b>