

## RIO szkielet drewniany

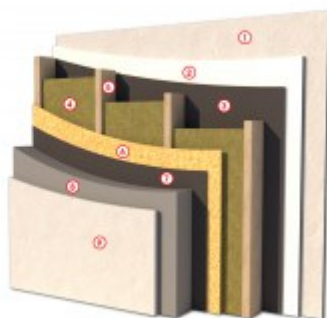
**3899 zł**

### O projekcie

**RIO szkielet drewniany** dom mieszkalny z poddaszem użytkowym  
[Zobacz warstwy w standardzie PRO-ARTE dla szkieletu drewnianego - przekrój szkielet](#)

#### PRZEKRÓJ ŚCIANY ZEWNĘTRZNEJ W TECHNOLOGII SZKIELETU DREWNIANEGO

- ① TYNK CIENKOWARSTWOWY
- ② PŁYTA KONSTRUKCYJNA
- ③ FOLIA PAROIZOLACYJNA
- ④ WĘLNA MINERALNA
- ⑤ ŚLUPKI KONSTRUKCYJNE
- ⑥ PŁYTA OSB 3
- ⑦ FOLIA WIATROIZOLACYJNA
- ⑧ STYROPIAN RYFLOWANY
- ⑨ TYNK AKRYLOWY



STANDARD SZKIELET  
**PROARTE**  
WWW.PRO-ARTE.PL

Wysokość ściany kolankowej 1.01m

### Dane techniczne

Powierzchnia użytkowa + Garaż + Kotłownia	119.54 m <sup>2</sup> 20.46 m <sup>2</sup> 6.23 m <sup>2</sup>
Powierzchnia zabudowy	104.03 m <sup>2</sup>
Powierzchnia kondygnacji netto	164.54 m <sup>2</sup>
Powierzchnia całkowita	239.27 m <sup>2</sup>
Kubatura	742.85 m <sup>3</sup>
Kąt nachylenia dachu	35°
Wymiary budynku długość x szerokość	12.04 x 8.64 m
Wysokość budynku	8.80 m
Min. wymiary działki długość x szerokość	16.64 x 20.04 m

## Rzuty i przekroje



### Rzut przyziemia

Nr	Nazwa	Pow. użytkowa[m <sup>2</sup> ]	Pow. netto[m <sup>2</sup> ]
1	Wiatrołap	6.36	6.36
3	Kuchnia	12.5	12.5
4	Spizarnia	1.43	1.43
5	Pokój dzienny	25.5	25.5
6	Łazienka	3.78	3.78
2	Komunikacja	2.86	2.86
7	Pomieszczenie gospodarcze	2.32	2.32
<b>Suma</b>		<b>54.75</b>	<b>54.75</b>
8	Garaż	20.46	20.46
9	Kotłownia	6.23	6.23
<b>Suma</b>		<b>26.69</b>	<b>26.69</b>



### Rzut poddasza

Nr	Nazwa	Pow. użytkowa[m <sup>2</sup> ]	Pow. netto[m <sup>2</sup> ]
1	Komunikacja	7.44	7.44
2	Łazienka	9.95	13.31
3	Pokój	17.94	22.93
4	Pokój	16.12	21.6
5	Pokój	9.94	12.68
6	Garderoba	3.4	5.14
<b>Suma</b>		<b>64.79</b>	<b>83.1</b>