

SPLIT

3799-zł **3599 zł**

O projekcie

SPLIT

dom mieszkalny parterowy z poddaszem do adaptacji. Nowoczesny, bezokapowy z murkami wzniesionymi ponad połać dachu, pokrytego blachą na rąbek.

3 pokoje na parterze (salon, sypialnia i gabinet, pokój dziecka) w zupełności wystarczą 3 osobowej rodzinie. Poddasze do późniejszej adaptacji może zaspokoić potrzeby rozrastającej się podstawowej komórki społecznej. Na klatce schodowej jest możliwość wstawienia drzwi i dostawienia schodów, by stworzyć niezależne wejście na poddasze. Duży salon z kuchnią, kotłownia za garażem umieszczonym w bryle budynku to kolejne zalety projektu.

Wysokość ściany kolankowej 0.99m

Dane techniczne

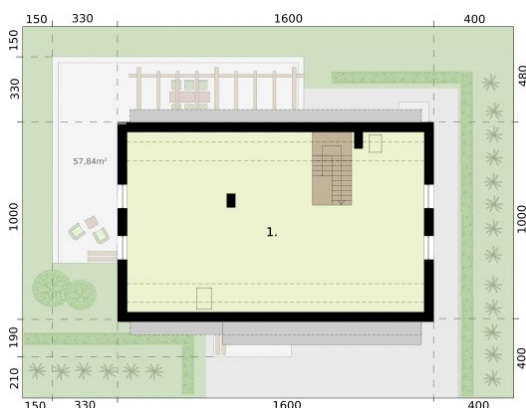
Powierzchnia użytkowa + Garaż	95.20 m ² 18.07 m ²
+ Kotłownia + Strych do adaptacji	12.13 m ² 106.57 m ²
Powierzchnia zabudowy	160.00 m ²
Powierzchnia kondygnacji netto	95.16 m ²
Powierzchnia całkowita	403.68 m ²
Kubatura	1074.02 m ³
Kąt nachylenia dachu	40°
Wymiary budynku długość x szerokość	10.00 x 16.00 m
Wysokość budynku	9.15 m
Min. wymiary działki długość x szerokość	18.00 x 24.00 m

Rzuty i przekroje



Rzut przyziemia

Nr	Nazwa	Pow. użytkowa[m ²]	Pow. netto[m ²]
1	Wiatrołap	7.52	7.52
5	Kuchnia	10.24	10.24
2	Pokój	12.85	12.85
3	Komunikacja	9.54	9.54
4	Łazienka	6.38	6.38
6	Pokój dzienny	26.62	26.62
7	Sypialnia	14.53	14.53
8	Klatka schodowa	7.48	7.48
Suma		95.16	95.16
9	Kotłownia	12.13	12.13
10	Garaż	18.07	18.07
Suma		30.2	30.2



Rzut poddasza

Nr	Nazwa	Pow. użytkowa[m ²]	Pow. netto[m ²]
1	Poddasze do adaptacji	106.57	133.35
Suma		106.57	133.35