



CASABLANCA

3400 zł

O projekcie

CASABLANCA - okazały efektowny i przyjazny dom o urozmaiconej bryle, który szczególnie ładnie prezentuje się w pistacjowych barwach współgrających z żywą czerwieńią dachówki.

Casablanka wygląda interesująco nie tylko od frontu. Ozdoba bocznej elewacji jest zgrabny ryzalit zwieńczony balkonem, ciekawym rozwiązaniem jest także efektowny taras w kształcie litery "L", na który wychodzi się z obszernego i jasnego pokoju dziennego. Pokój ten jest połączony z ładną jadalnią, ta z kolei tworzy całość z funkcjonalną kuchnią. Praktycznym rozwiązaniem jest również to, że do kuchni można też wejść z korytarza. Z mieszkania można wejść także bezpośrednio do garażu, przy nim z kolei znajduje się pomieszczenie techniczne, które może służyć jako przydomowy warsztat czy też składzik na narzędzia. Na poddaszu, oprócz sypialni, dwóch pokoi i łazienki pomyślano o pomieszczeniu rekreacyjnym, które aż się prosi o to, by urządzić w nim siłownię czy też pokój zabaw dla dzieci.

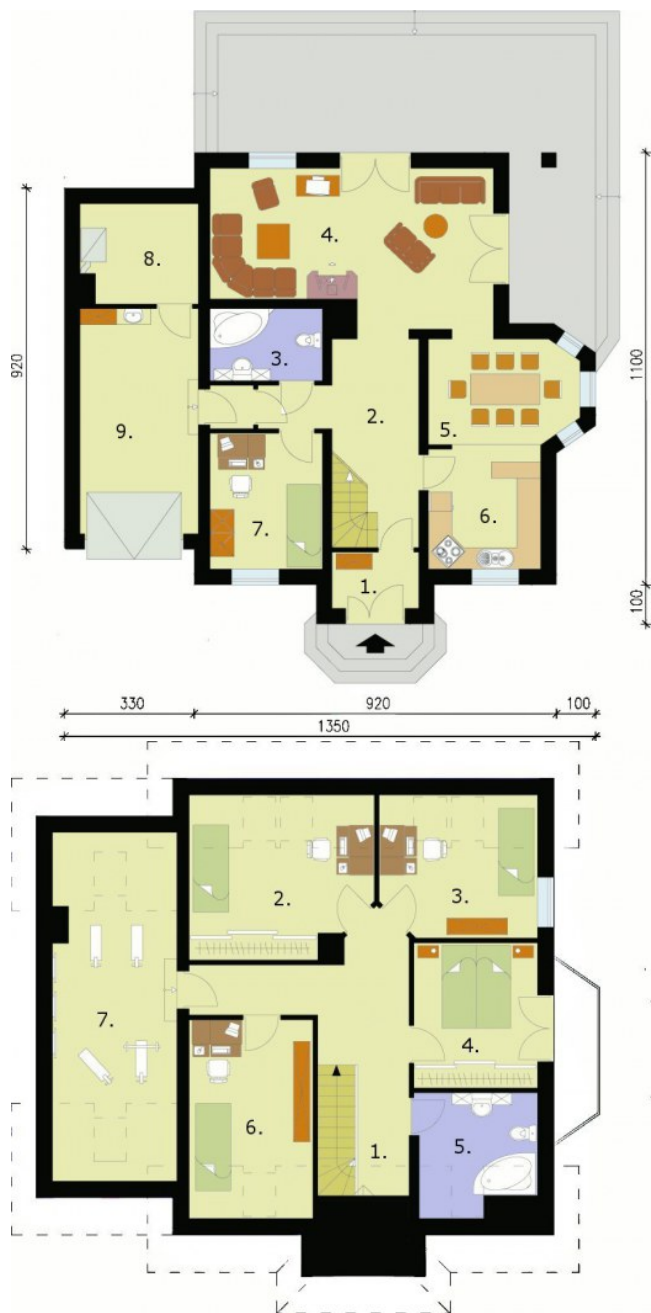
Projekt składa się z części architektonicznej, konstrukcyjnej, wewnętrznych instalacji wod.-kan, c. o. i elektrycznej. W projekcie założone są podstawowe zestawienie stali, drewna i stolarki okiennie-drzwiowej. Do projektu dołączamy bezpłatną zgodę na wprowadzenie zmian, oświadczenie projektantów o wykonaniu projektu zgodnie z obowiązującymi normami i przepisami oraz kserokopie uprawnień projektantów wraz z aktualnym wpisem do izby. W przypadku zamówienia projektu w technologii lekkiej, drewnianej konstrukcji szkieletowej, powierzchnia użytkowa budynku jest o około 7% większa.

Wysokość ściany kolankowej 0.99m

Rzuty i przekroje

Dane techniczne

Powierzchnia użytkowa + garaż	157.94 m ² 17.17 m ²
Powierzchnia zabudowy	131.90 m ²
Powierzchnia kondygnacji netto	0.00 m ²
Powierzchnia całkowita	264.97 m ²
Kubatura	866.00 m ³
Kąt nachylenia dachu	35°
Wymiary budynku długość x szerokość	13.50 x 9.20 m
Wysokość budynku	8.43 m
Min. wymiary działki długość x szerokość	21.40 x 20.50 m



Parter

Nr	Nazwa	Pow. użytkowa[m ²]	Pow. netto[m ²]
4.	Pokój dzienny	26.6	0
6.	Kuchnia	8.6	0
7.	Pokój	9.85	0
8.	Pom. techniczne	7.35	0
1.	Przedsiónek	3.15	0
2.	Komunikacja	14.25	0
3.	Łazienka	5.2	0
5.	Jadalnia	9.8	0
Suma		84.8	0
9.	Garaż	17.17	0
Suma		17.17	0

Poddasze

Nr	Nazwa	Pow. użytkowa[m ²]	Pow. netto[m ²]
3.	Pokój	8.18	0
4.	Sypialnia	10.4	0
5.	Łazienka	5.26	0
6.	Pokój	10.6	0
1.	Klatka schodowa	13.38	0
2.	Pokój dzienny	11.15	0
7.	Pom. rekreacyjne	14.17	0
Suma		73.14	0