

BARI C dom mieszkalny, całoroczny

2600 zł

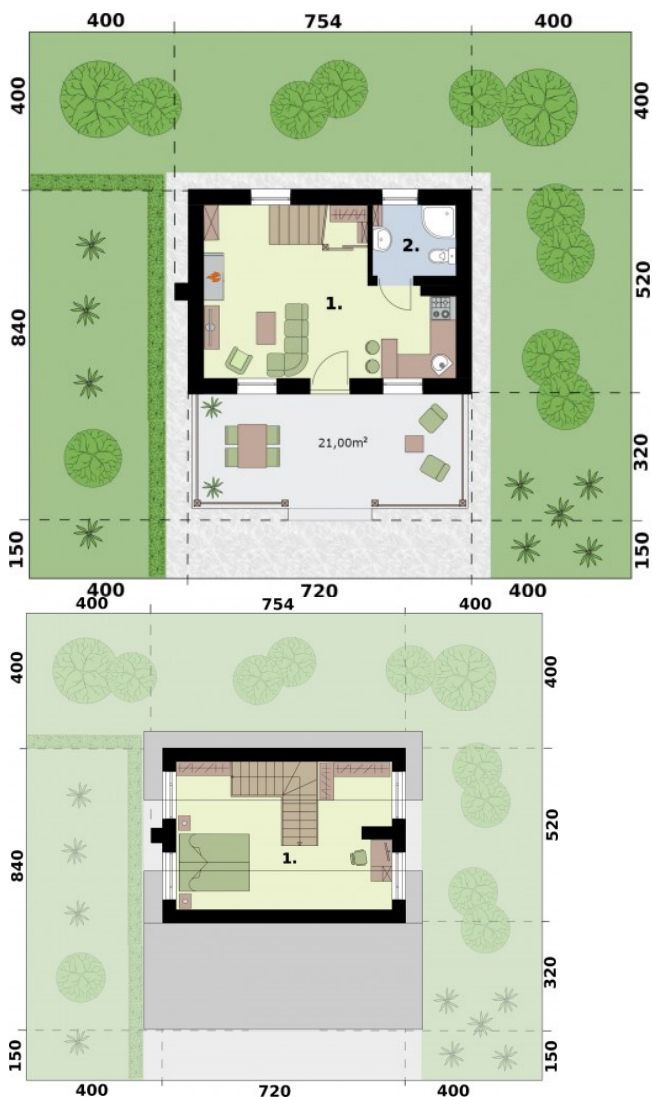
O projekcie

BARI C - projekt domu mieszkalnego, całorocznego

Dane techniczne

Powierzchnia użytkowa + weranda	40.68 m ² 21 m ²
Powierzchnia zabudowy + weranda	37.44 m ² 21 m ²
Powierzchnia kondygnacji netto	64.23 m ²
Powierzchnia całkowita	95.88 m ²
Kubatura	254.00 m ³
Kąt nachylenia dachu	40°
Wymiary budynku długość x szerokość	8.40 x 7.54 m
Wysokość budynku	6.58 m
Min. wymiary działki długość x szerokość	13.90 x 13.54 m

Rzuty i przekroje



Rzut przyziemia

Nr	Nazwa	Pow. użytkowa[m ²]	Pow. netto[m ²]
1	Pokój dzienny z aneksem kuchennym	24.06	24.06
2	Łazienka	4.07	4.07
Suma		28.13	28.13
3	Weranda	21	21
Suma		21	21

Rzut poddasza

Nr	Nazwa	Pow. użytkowa[m ²]	Pow. netto[m ²]
1	Pokój	12.35	23.55
Suma		12.35	23.55