

AROSA C dom mieszkalny, całoroczny

2999-zł **2799 zł**

O projekcie

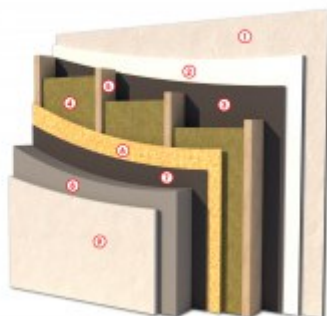
AROSA C dom mieszkalny, całoroczny

[Zobacz czym różni się projekt domku letniskowego od domu całorocznego?](#)

[Zobacz warstwy w standardzie PRO-ARTE dla szkieletu drewnianego - przekrój szkielet](#)

PRZEKRÓJ ŚCIANY ZEWNĘTRZNEJ W TECHNOLOGII SZKIELETU DREWNIANEGO

- ① TYNK CIENKOWARSTWOWY
- ② PŁYTA KONSTRUKCYJNA
- ③ FOLIA PAROIZOLACYJNA
- ④ WĘLNA MINERALNA
- ⑤ ŚLUPKI KONSTRUKCYJNE
- ⑥ PŁYTA OSB 3
- ⑦ FOLIA WIATROIZOLACYJNA
- ⑧ STYROPIAN RYFLOWANY
- ⑨ TYNK AKRYLOWY



STANDARD SZKIELET
PROARTE
WWW.PRO-ARTE.PL

Dane techniczne

Powierzchnia użytkowa + weranda	36.27 m ² 13.11 m ²
Powierzchnia zabudowy + weranda	57.15 m ² 13.11 m ²
Powierzchnia kondygnacji netto	36.27 m ²
Powierzchnia całkowita	69.26 m ²
Kubatura	1211.00 m ³
Kąt nachylenia dachu	30°
Wymiary budynku długość x szerokość	7.70 x 9.98 m
Wysokość budynku	5.22 m
Min. wymiary działki długość x szerokość	15.70 x 15.98 m

Rzuty i przekroje



Rzut przyziemia

Nr	Nazwa	Pow. użytkowa[m ²]	Pow. netto[m ²]
1	Wiatrołap	4.44	2.57
2	Komunikacja	3.24	3.24
3	Pokój	6.13	6.13
4	Pokój	7.55	7.55
5	Pokój dzienny z aneksem kuchennym	16.81	16.81
6	Łazienka	4.44	4.44
Suma		42.61	40.74