

ORLEAN C dom mieszkalny, całoroczny ogrzewanie kominek z płaszczem wodnym

3299 zł

O projekcie

ORLEAN C - projekt domu mieszkalnego, całorocznego, parterowego z poddaszem użytkowym, niepodpiwniczonego. Wyposażony w kominek z płaszczem wodnym

PARTER:

wiatrołap z klatką schodową, komunikacja z garderobą, łazienka, pokój dzienny z aneksem kuchennym, weranda.

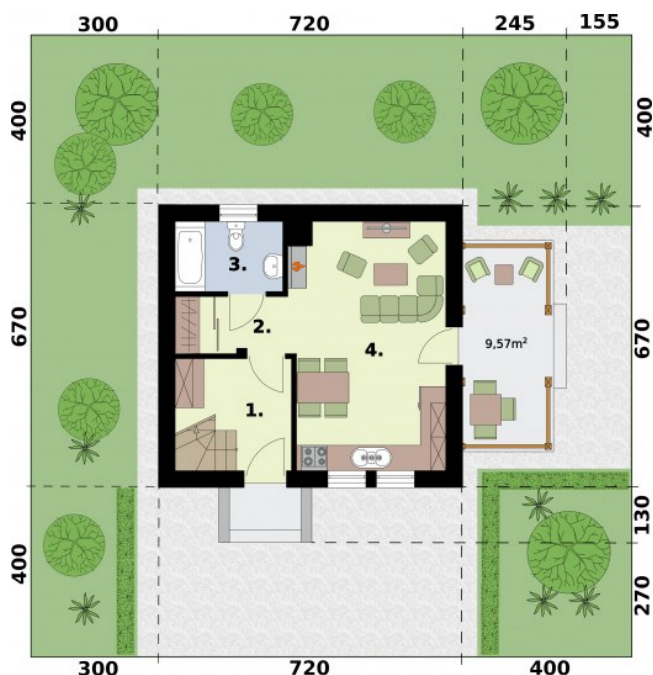
PODDASZE:

komunikacja, 3x sypialnia.

Dane techniczne

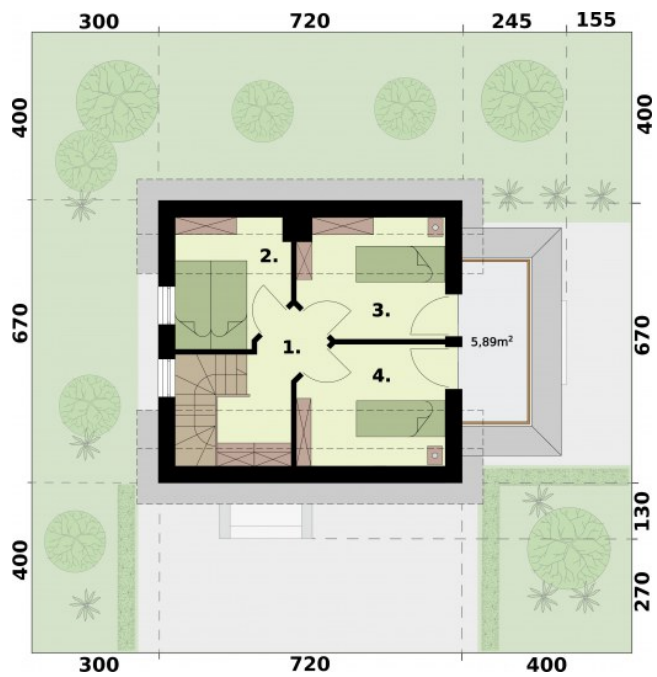
Powierzchnia użytkowa + weranda	59.92 m ² 9.57 m ²
Powierzchnia zabudowy + weranda i schody	48.24 m ² 14.93 m ²
Powierzchnia kondygnacji netto	65.93 m ²
Powierzchnia całkowita	146.00 m ²
Kubatura	279.00 m ³
Kąt nachylenia dachu	43°
Wymiary budynku długość x szerokość	7.20 x 6.70 m
Wysokość budynku	7.35 m
Min. wymiary działki długość x szerokość	14.20 x 14.70 m

Rzuty i przekroje



Rzut przyziemia

Nr	Nazwa	Pow. użytkowa[m ²]	Pow. netto[m ²]
1	Wiatrołap z klatką schodową	7.12	7.12
2	Komunikacja z garderobą	3.6	3.6
3	Łazienka	4.1	4.1
Suma		14.82	14.82
4	Pokój z aneksem kuchennym	20.73	20.73
Suma		20.73	20.73
5	Weranda	9.57	9.57
Suma		9.57	9.57



Rzut poddasza

Nr	Nazwa	Pow. użytkowa[m ²]	Pow. netto[m ²]
1	Komunikacja	5.73	8.68
Suma		5.73	8.68
2	Pokój	5.45	7.84
3	Pokój	6.58	9.56
4	Pokój	6.61	7.74
Suma		18.64	25.14