

ORLEAN C dom mieszkalny, całoroczny szkielet drewniany ogrzewanie kominek z płaszczem wodnym

3499 zł **3299 zł**

O projekcie

ORLEAN C - projekt domu mieszkalnego, całorocznego z poddaszem użytkowym - ogrzewanie kominek z płaszczem wodnym

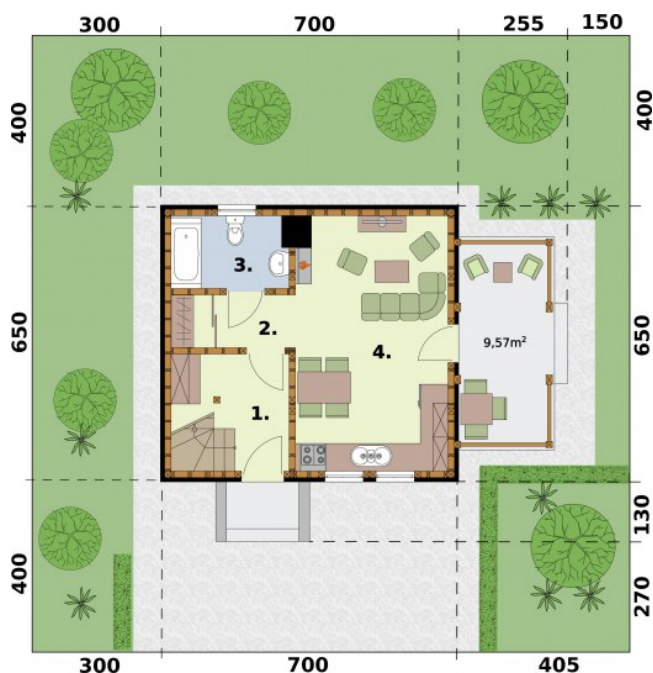
PARTER: wiatrołap z klatką schodową, komunikacja z garderobą, łazienka, pokój dzienny z aneksem kuchennym, weranda.

PODDASZE: komunikacja, 3x sypialnia.

Dane techniczne

Powierzchnia użytkowa + Weranda	59.99 m ² 9.94 m ²
Powierzchnia zabudowy + Weranda	45.50 m ² 9.94 m ²
Powierzchnia kondygnacji netto	75.37 m ²
Powierzchnia całkowita	45.50 m ²
Kubatura	260.61 m ³
Kąt nachylenia dachu	43°
Wymiary budynku długość x szerokość	6.50 x 7.00 m
Wysokość budynku	7.24 m
Min. wymiary działki długość x szerokość	14.50 x 14.05 m

Rzuty i przekroje



Rzut przyziemia

Nr	Nazwa	Pow. użytkowa[m ²]	Pow. netto[m ²]
1	Wiatrołap z klatką schodową	7.56	7.56
2	Komunikacja z garderobą	3.68	3.68
3	Łazienka	4.6	4.6
Suma		15.84	15.84
4	Pokój dzienny za aneksem kuchennym	21.2	21.2
Suma		21.2	21.2



Rzut poddasza

Nr	Nazwa	Pow. użytkowa[m ²]	Pow. netto[m ²]
1	Komunikacja	5.65	9.78
Suma		5.65	9.78
2	Sypialnia	5.1	8.69
3	Sypialnia	6.1	9.76
4	Sypialnia	6.1	10.10
Suma		17.3	28.55