

## ALEXANDRIA 4

3499-zł **3299 zł**

### O projekcie

**ALEXANDRIA 4** - projekt domu wolno stojącego, parterowego z poddaszem do adaptacji oraz podwójnym garażem.  
Kolekcja domów ALEXANDRIA to połączenie nowoczesności i tradycji. Nieślabnące zainteresowanie domami z tej serii utwierdziło nas w przekonaniu, że powinniśmy przygotować bardziej odważną wersję domu. Efektem tych działań jest wariant z garażem posiadającym płaski dach, analogicznie do bazowego projektu, z wysunięciem na front. Długość domu sprawia, że mimo okazałości bryły zmieści się na średnią działkę budowlaną o wymiarach minimalnych 26 na 23 m.

### Dane techniczne

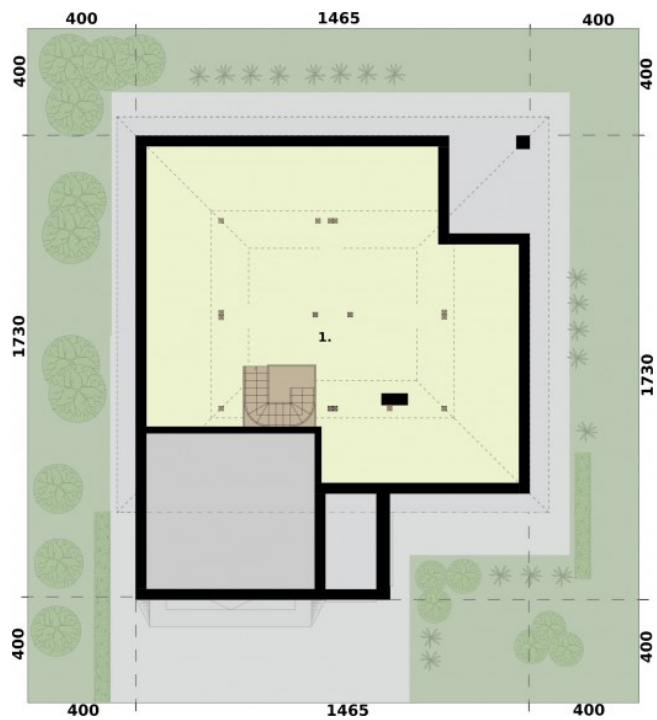
Powierzchnia użytkowa + garaż + kotłownia + strych	128.44 m <sup>2</sup> 35.36 m <sup>2</sup> 6.89 m <sup>2</sup> 49.95 m <sup>2</sup>
Powierzchnia zabudowy	212.40 m <sup>2</sup>
Powierzchnia kondygnacji netto	320.14 m <sup>2</sup>
Powierzchnia całkowita	286.30 m <sup>2</sup>
Kubatura	1082.00 m <sup>3</sup>
Kąt nachylenia dachu	30°
Wymiary budynku długość x szerokość	17.30 x 14.65 m
Wysokość budynku	7.77 m
Min. wymiary działki długość x szerokość	25.30 x 22.65 m

### Rzuty i przekroje



### Rzut przyziemia

Nr	Nazwa	Pow. użytkowa[m <sup>2</sup> ]	Pow. netto[m <sup>2</sup> ]
1	Wiatrołap	5.78	5.78
2	Komunikacja	21.19	21.19
3	Spizarnia	2.86	2.86
4	Kuchnia	10.41	10.41
5	Salon	31.53	31.53
6	Pokój	14.54	14.54
7	Łazienka	7.12	7.12
8	Sypialnia	18.25	18.25
9	Pokój	11.16	11.16
10	Łazienka	5.6	5.6
	<b>Suma</b>	<b>128.44</b>	<b>128.44</b>
11	Kotłownia	6.89	6.89
12	Garaż	35.65	35.65
	<b>Suma</b>	<b>42.54</b>	<b>42.54</b>



**Rzut strychu**

Nr	Nazwa	Pow. użytkowa[m <sup>2</sup> ]	Pow. netto[m <sup>2</sup> ]
1	Strych	49.95	49.95
<b>Suma</b>		<b>49.95</b>	<b>49.95</b>