

## TRYPOLIS 3 EKO - pompa ciepła i wentylacja mechaniczna

4499 zł **4299 zł**

### O projekcie

**TRYPOLIS 3 EKO** - dom parterowy z poddaszem w technologii murowanej z ogrzewaniem i ciepłą wodą uzyskiwanymi dzięki pracy pompy ciepła powietrze-woda. W projekcie zastosowano wentylację mechaniczną oraz ogrzewanie podłogowe. Korekty kominów w celu dostosowania do wentylacji wymuszonej należy dokonać na etapie dostosowania projektu do warunków panujących na działce.

#### Interesuje Cię fotowoltaika i pompa ciepła?

**POBIERZ MATERIAŁY** - uzysk energii, zestawienia, porównania i analizy oraz schematy instalacji pompy ciepła z fotowoltaiką

Projekt składa się z części architektonicznej, konstrukcyjnej, wewnętrznych instalacji sanitarnych i instalacji elektrycznej. W projekcie załączone są podstawowe zestawienie stali, drewna i stolarki okiennieo-drzwiowej. Do projektu dołączamy bezpłatną zgodę na wprowadzenie zmian, oświadczenie projektantów o wykonaniu projektu zgodnie z obowiązującymi normami i przepisami oraz kserokopie uprawnień projektantów wraz z aktualnym wpisem do izby. W przypadku zamówienia projektu w technologii lekkiej, drewnianej konstrukcji szkieletowej, powierzchnia użytkowa budynku jest o około 7% większa.

Wysokość ściany kolankowej 1m

### Rzuty i przekroje

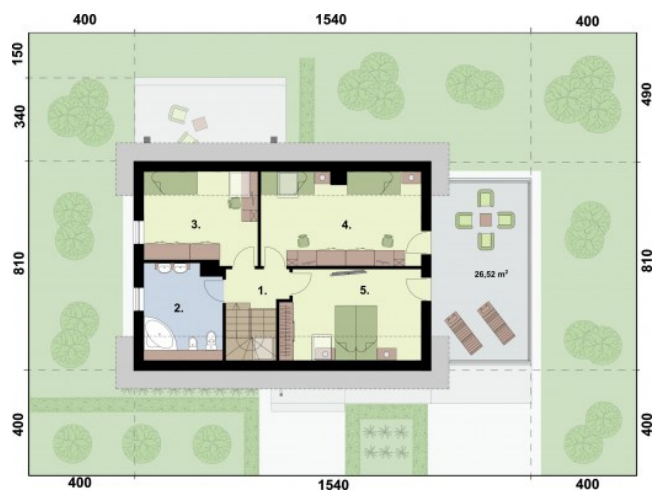


### Dane techniczne

Powierzchnia użytkowa + kotłownia, spiżarka + garaż	119.17 m <sup>2</sup> 6.94 m <sup>2</sup> 20.81 m <sup>2</sup>
Powierzchnia zabudowy	121.56 m <sup>2</sup>
Powierzchnia kondygnacji netto	165.95 m <sup>2</sup>
Powierzchnia całkowita	238.20 m <sup>2</sup>
Kubatura	702.35 m <sup>3</sup>
Kąt nachylenia dachu	40°
Wymiary budynku długość x szerokość	15.40 x 8.10 m
Wysokość budynku	7.94 m
Min. wymiary działki długość x szerokość	17.00 x 23.40 m

### Rzut przyziemia

Nr	Nazwa	Pow. użytkowa[m <sup>2</sup> ]	Pow. netto[m <sup>2</sup> ]
09.	Kotłownia / pralnia-suszarnia	6.94	6.94
10.	Garaż	20.81	20.81
08.	Spiżarka	1.23	1.23
	<b>Suma</b>	<b>28.98</b>	<b>28.98</b>
01.	Wiatrołap	3.85	3.85
02.	Komunikacja	7.87	7.78
03.	Kuchnia z aneksem jadalnym	11.15	11.15
04.	Salon	19.05	19.05
05.	Łazienka	6.11	6.11
06.	Komunikacja	3.24	3.24
07.	Pokój	10.92	10.92
	<b>Suma</b>	<b>62.19</b>	<b>62.1</b>



### Rzut poddasza

Nr	Nazwa	Pow. użytkowa[m <sup>2</sup> ]	Pow. netto[m <sup>2</sup> ]
01.	Komunikacja	5.34	7.68
02.	Łazienka	8.7	11.45
04.	Pokój	16.94	21.78
05.	Pokój	13.02	18.13
03.	Pokój	11.86	15.74
<b>Suma</b>		<b>55.86</b>	<b>74.78</b>