



## ALTEA - dom szeregowy, segment C

3899-zł **3699 zł**

### O projekcie

**ALTEA segment C** - dom mieszkalny, piętrowy w zabudowie szeregowej. Widoczna cena dotyczy 1 segmentu. **Możliwość zakupu dowolnej ilości segmentów (A, B, C).** Zapytaj o indywidualną wycenę. **Każdy kolejny segment to wielokrotność ceny bazowej. Należy dodać do koszyka zakupowego dowolną konfigurację.**

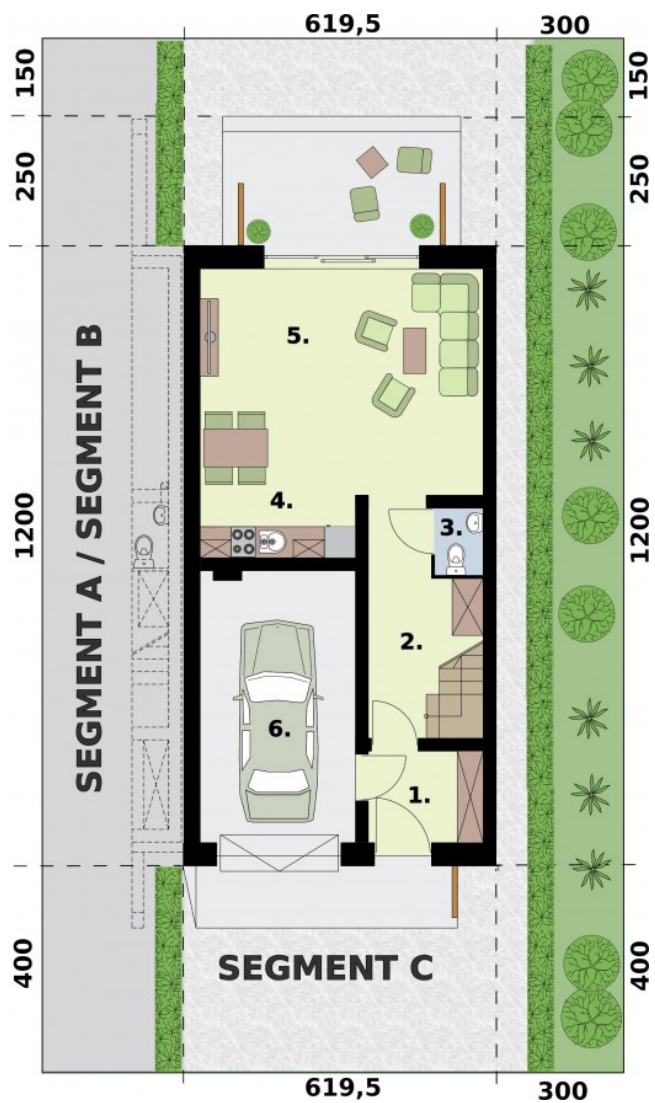
Ten projekt domu idealnie sprawdzi się również jako wolno stojący na bardzo wąskiej działce. Będzie też znakomitą odpowiedzią na wyśrubowane warunki zabudowy, dopuszczające budowę niskich budynków mieszkalnych.

W przypadku zakupu większej ilości łączenie segmentów należy zlecić na etapie adaptacji.

### Dane techniczne

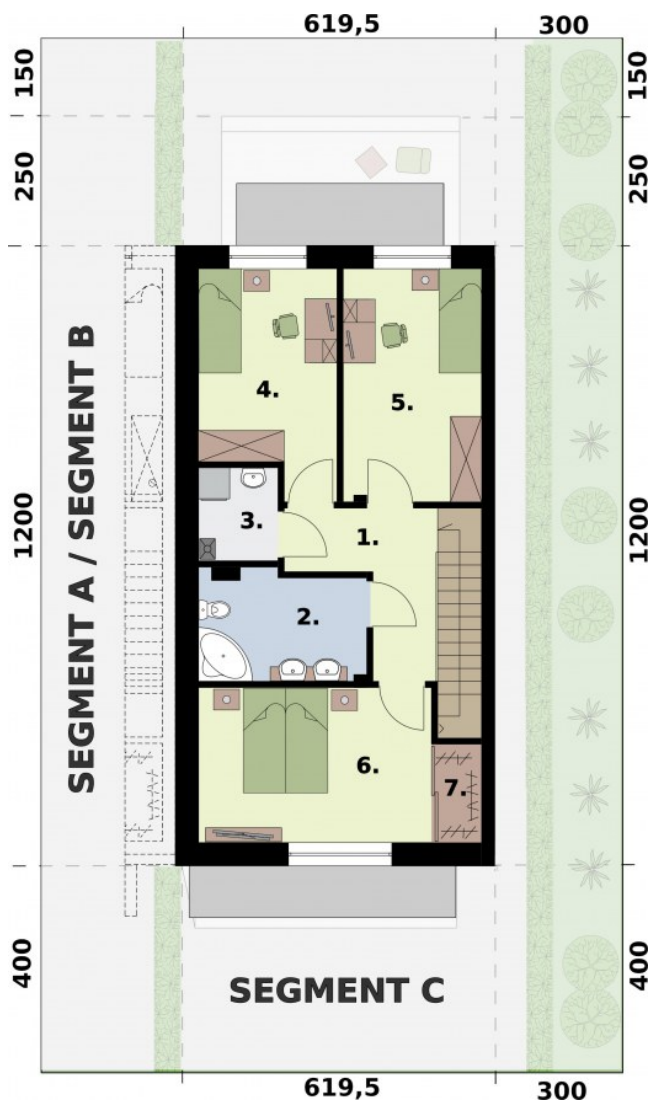
Powierzchnia użytkowa + garaż + taras	94.56 m <sup>2</sup> 15.42 m <sup>2</sup> 10.12 m <sup>2</sup>
Powierzchnia zabudowy + taras/podest	72.24 m <sup>2</sup> 18.37 m <sup>2</sup>
Powierzchnia kondygnacji netto	0.00 m <sup>2</sup>
Powierzchnia całkowita	162.64 m <sup>2</sup>
Kubatura	505.00 m <sup>3</sup>
Kąt nachylenia dachu	2°
Wymiary budynku długość x szerokość	12.00 x 6.20 m
Wysokość budynku	6.45 m
Min. wymiary działki długość x szerokość	20.00 x 12.20 m

### Rzuty i przekroje



### SEGMENT C - rzut przyziemia

Nr	Nazwa	Pow. użytkowa[m <sup>2</sup> ]	Pow. netto[m <sup>2</sup> ]
1	Wiatrołap	3.81	3.81
2	Komunikacja	7.86	7.86
3	Łazienka	1	1
4	Kuchnia	3.59	3.59
5	Pokój dzienny z aneksem jadalnym	23.66	23.6
<b>Suma</b>		<b>39.92</b>	<b>39.86</b>
6	Garaż	15.42	15.42
<b>Suma</b>		<b>15.42</b>	<b>15.42</b>



**SEGMENT C - rzut piętra**

Nr	Nazwa	Pow. użytkowa[m <sup>2</sup> ]	Pow. netto[m <sup>2</sup> ]
1	Komunikacja	8.05	8.05
2	Łazienka	6.47	6.47
3	Pralnia	2.66	2.66
4	Pokój	10.56	10.56
5	Pokój	11.81	11.81
6	Sypialnia	13.28	13.28
7	Garderoba	1.81	1.81
<b>Suma</b>		<b>54.64</b>	<b>54.64</b>