

SEVILLA 4 - na zgłoszenie do 70m2

3599-zł **3399 zł**

O projekcie

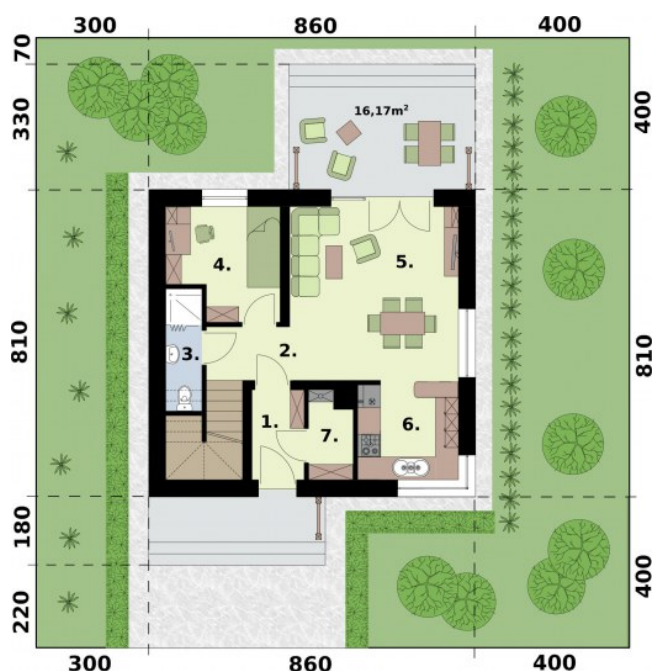
SEVILLA 4 - projekt domu na zgłoszenie do 70m2 powierzchni zabudowy - wykonany specjalnie pod wytyczne wprowadzone z dniem 3.01.2022, rozszerzające procedurę zgłoszenia w ramach tak zwanego Polskiego Ładu. Szukasz domu, który pozwala optymalnie wykorzystać możliwość zgłoszenia - bez zbędnych formalności? Ten dom jest dla Ciebie. Zgrabny, wyśrubowany i posiadający wszystko, co dom mieszkalny powinien mieć. Bez żadnych wyrzeczeń!

Dowiedz się więcej na temat [Projektów domów na zgłoszenie o powierzchni zabudowy do 70 metrów kwadratowych](#)

Dane techniczne

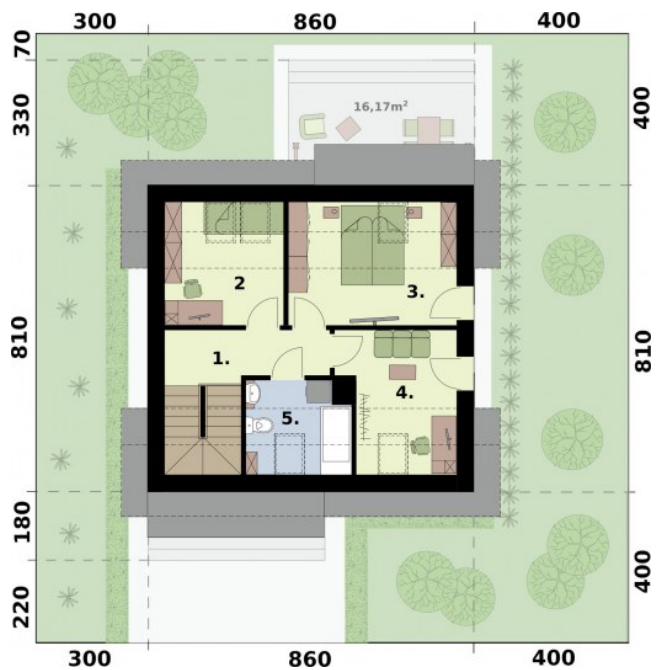
Powierzchnia użytkowa + kotłownia	81.70 m ² 2,5 m ²
Powierzchnia zabudowy	69.66 m ²
Powierzchnia kondygnacji netto	112.39 m ²
Powierzchnia całkowita	163.86 m ²
Kubatura	421.40 m ³
Kąt nachylenia dachu	40°
Wymiary budynku długość x szerokość	8.10 x 8.60 m
Wysokość budynku	7.76 m
Min. wymiary działki długość x szerokość	16.10 x 16.60 m

Rzuty i przekroje



Rzut przyziemia

Nr	Nazwa	Pow. użytkowa[m ²]	Pow. netto[m ²]
1.	Wiatrołap	3.24	3.24
2.	Komunikacja	5.97	5.97
3.	Łazienka	2.74	2.74
4.	Gabinet	8.51	8.51
5.	Salon z jadalnią	18.9	18.9
6.	Kuchnia	6.91	6.91
	Suma	46.27	46.27
7.	Kotłownia	2.4	2.4
	Suma	2.4	2.4



Rzut poddasza

Nr	Nazwa	Pow. użytkowa[m ²]	Pow. netto[m ²]
1.	Komunikacja	8.15	8.76
2.	Pokój	6.43	10.22
3.	Pokój	8.42	14.46
4.	Pokój	7.15	10.72
5.	Łazienka	2.92	6.63
Suma		33.07	50.79