



## SEVILLA 6A

3499-zł **3199 zł**

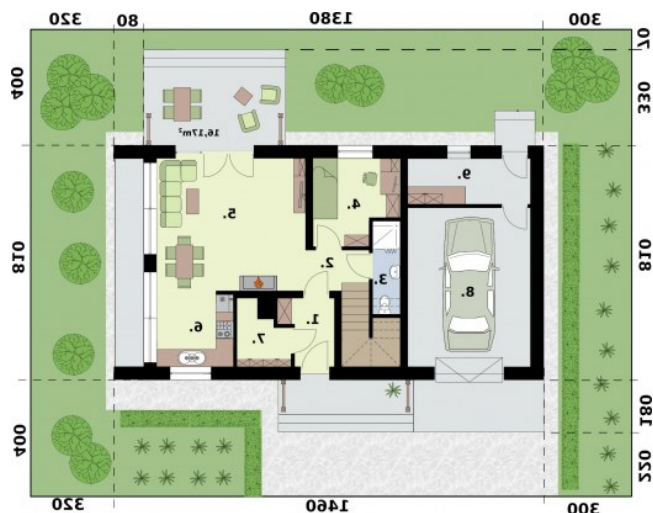
### O projekcie

**SEVILLA 6A** - projekt domu z poddaszem użytkowym oraz garażem w stylu nowoczesnej stodoły.

### Dane techniczne

Powierzchnia użytkowa + część gospodarcza + garaż	87.76 m <sup>2</sup> 6.54 m <sup>2</sup> 23.08 m <sup>2</sup>
Powierzchnia zabudowy	111.78 m <sup>2</sup>
Powierzchnia kondygnacji netto	131.28 m <sup>2</sup>
Powierzchnia całkowita	168.88 m <sup>2</sup>
Kubatura	548.00 m <sup>3</sup>
Kąt nachylenia dachu	40°
Wymiary budynku długość x szerokość	8.10 x 14.60 m
Wysokość budynku	7.76 m
Min. wymiary działki długość x szerokość	15.10 x 20.80 m

## Rzuty i przekroje



### Rzut przyziemia

Nr	Nazwa	Pow. użytkowa[m <sup>2</sup> ]	Pow. netto[m <sup>2</sup> ]
1	Wiatrołap	3.66	3.66
2	Komunikacja	5.41	5.41
3	Łazienka	2.94	2.94
4	Gabinet	7.93	7.93
5	Salon z jadalnią	23.25	23.25
6	Kuchnia	6.75	6.75
7	Pomieszczenie gospodarcze	6.54	6.54
8	Kotłownia	3.29	3.29
9	Garaż	23.08	23.08
<b>Suma</b>		<b>82.85</b>	<b>82.85</b>

### Rzut poddasza

Nr	Nazwa	Pow. użytkowa[m <sup>2</sup> ]	Pow. netto[m <sup>2</sup> ]
1	Komunikacja	8.76	8.76
2	Pokój	6.2	10.26
3	Pokój	11.14	16.56
4	Pokój	8	13.93
5	Łazienka	2.76	6.27
<b>Suma</b>		<b>36.86</b>	<b>55.78</b>