



## FARO

3599-zł **3299 zł**

### O projekcie

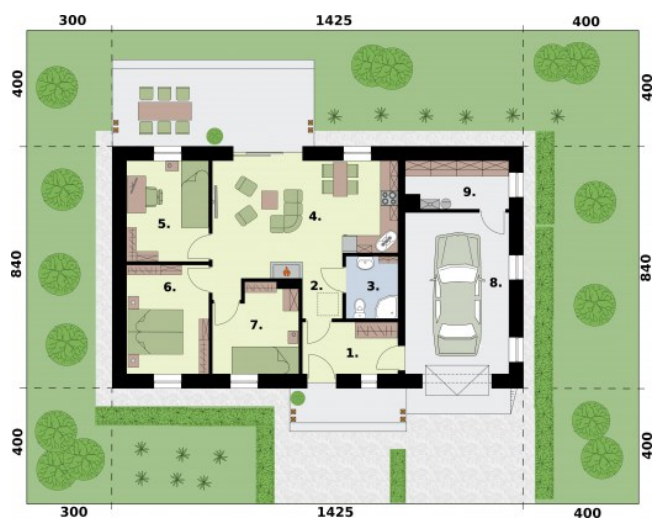
**FARO** - projekt domu jednorodzinny, parterowego z garażem. Jest niedużym, nowoczesnym, atrakcyjnym, parterowym domkiem mieszkalnym. Z zewnątrz od strony północnej dom przykuwa uwagę tarasem, na którym możemy spędzić mile czas, korzystając z pięknej pogody i uroków miejsca. Wejście do domu znajduje się na południu, zaś wejście na taras na południu. Niewątpliwą zaletą tego domku są drewniane wykończenia, nadające mu tradycyjny, ciepły wygląd. Poza nim dom posiada garaż oraz użyteczne pomieszczenie gospodarcze. Wejście główne prowadzi nas przez wiatrołap, do komunikacji, skąd możemy skierować nasze kroki do dowolnego pomieszczenia domu. W projekcie przewidziano miejsce na dwie intymne, sąsiadujące ze sobą sypialnie, oddzielone od pozostałych pomieszczeń. W samym centrum domku umieszczona została funkcjonalna łazienka. Taka lokalizacja sprzyja korzystaniu z niej, zarówno w ciągu dnia, jak i w nocy. Pokój dzienny z kolei może stać się jednocześnie jadalnią, ponieważ został umiejętnie połączony z miejscem przeznaczonym na aneks kuchenny. Co ciekawe, z tego pomieszczenia możemy wyjść na obszerny taras i tam spożywać posiłki. Zastosowany układ pomieszczeń, okaże się zapewne bardzo funkcjonalny, kiedy urządzimy grilla czy innego rodzaju fetę podczas letniego wypoczynku. Jest to, słowem, projekt warty szczególnej uwagi.

**Projekt składa się z części architektoniczno-budowlanej i technicznej: wewnętrznych instalacji sanitarnych, grzewczych i instalacji elektrycznej. W projekcie załączone są podstawowe zestawienie stali, drewna i stolarki okiennej-drzwiowej. Do projektu dołączamy bezpłatną zgodę na wprowadzenie zmian, oświadczenie projektantów o wykonaniu projektu zgodnie z obowiązującymi normami i przepisami oraz kserokopie uprawnień projektantów wraz z aktualnym wpisem do izby. W przypadku zamówienia projektu w technologii lekkiej, drewnianej konstrukcji szkieletowej, powierzchnia użytkowa budynku jest o około 7% większa.**

### Dane techniczne

Powierzchnia użytkowa + taras + ganek	92.40 m <sup>2</sup> 18.8 m <sup>2</sup>
Powierzchnia zabudowy	119.70 m <sup>2</sup>
Powierzchnia kondygnacji netto	0.00 m <sup>2</sup>
Powierzchnia całkowita	132.25 m <sup>2</sup>
Kubatura	529.00 m <sup>3</sup>
Kąt nachylenia dachu	30°
Wymiary budynku długość x szerokość	14.25 x 8.40 m
Wysokość budynku	5.79 m
Min. wymiary działki długość x szerokość	21.25 x 16.40 m

## Rzuty i przekroje



## Rzut przyziemia

Nr	Nazwa	Pow. użytkowa[m <sup>2</sup> ]	Pow. netto[m <sup>2</sup> ]
1.	Wiatrołap	6	6
7.	Pokój	8.56	8.56
8.	Garaż	20.16	20.16
2.	Komunikacja	3.17	3.17
3.	Łazienka	3.89	3.89
4.	Pokój z kuchnią	24.09	24.09
5.	Pokój	9.98	9.98
6.	Pokój	10.77	10.77
9.	Pom. gosp.	5.78	5.78
<b>Suma</b>		<b>92.4</b>	<b>92.4</b>
11	Ganek	4.25	4.25
10.	Taras	14	14
<b>Suma</b>		<b>18.25</b>	<b>18.25</b>