



## LA LORA C szkielet drewniany dom mieszkalny, całoroczny

3099 zł **2799 zł**

### O projekcie

**LA LORA dom letniskowy szkieletowy** - małe jest piękne chciałoby się powiedzieć na widok tego zgrabnego domku. Idealne proporcje, niewielkie rozmiary, przyjazna sylwetka La Lora z pewnością budzi zaufanie. Znakomicie spisuje w roli całorocznego gniazdka dla niewielkiej rodziny, ale równie dobrze może być traktowany jako letniskowa "odskocznia". Dom jest wyjątkowy także ze względu na starannie dobraną kolorystykę ciepły beż elewacji, równie ciepły brąz drewnianych wykończeń oraz miękkie szarości dachówki, kamiennych podmurówek, schodków i efektownego komina tworzą oryginalną kompozycję estetyczną. Małe jest nie tylko piękne, a w dodatku i przytulne. Wnętrze domu kryje wszystko, co potrzebne, by mieszkać komfortowo i wygodnie. Przestronny pokój dzienny, z którego przez niewielki taras można wyjść prosto do ogrodu, obiecuje spokojny relaks, a połączona z kuchnią jadalnia to miejsce, które ma szansę stać się sercem rodzinnego ogniska, skupiając domowników przy wspólnych posiłkach. Oprócz sypialni i łazienki znalazło się również miejsce na niewielką garderobę.

Zobacz projekt **LA LORA 2** z obszerną werandą i grillo-wędzarnikiem.

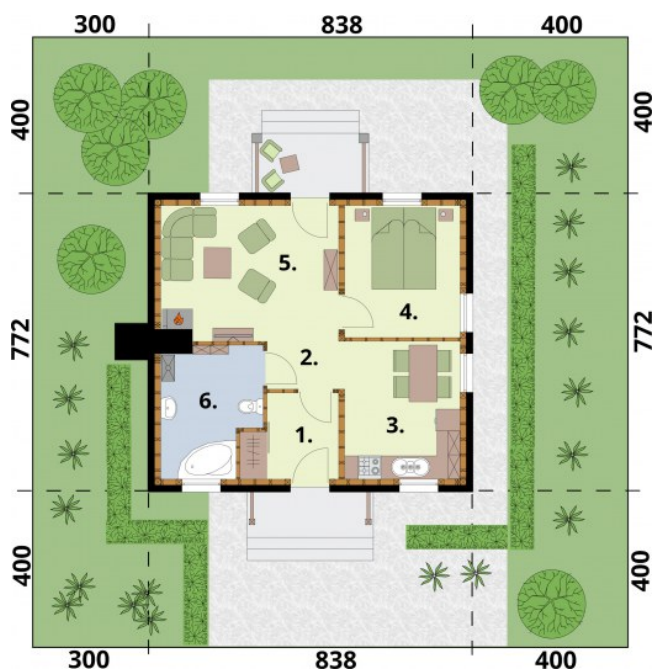
**LA LORA C w wersji mieszkalnej**, całorocznej kosztuje 2300 zł [Zobacz czym różni się projekt domku letniskowego od domu całorocznego?](#)

Projekt składa się z części architektonicznej, konstrukcyjnej, wewnętrznych instalacji wod.-kan, c. o. i elektrycznej. W projekcie załączone są podstawowe zestawienie stali, drewna i stolarki okienneo-drzwiowej. Do projektu dołączamy bezpłatną zgodę na wprowadzenie zmian, oświadczenie projektantów o wykonaniu projektu zgodnie z obowiązującymi normami i przepisami oraz kserokopie uprawnień projektantów wraz z aktualnym wpisem do izby.

### Dane techniczne

Powierzchnia użytkowa + taras	51.15 m <sup>2</sup> 4.06 m <sup>2</sup>
Powierzchnia zabudowy	65.51 m <sup>2</sup>
Powierzchnia kondygnacji netto	51.15 m <sup>2</sup>
Powierzchnia całkowita	77.35 m <sup>2</sup>
Kubatura	323.90 m <sup>3</sup>
Kąt nachylenia dachu	30°
Wymiary budynku długość x szerokość	7.72 x 8.38 m
Wysokość budynku	6.01 m
Min. wymiary działki długość x szerokość	15.72 x 15.38 m

## Rzuty i przekroje



## Rzut przyziemia

Nr	Nazwa	Pow. użytkowa[m <sup>2</sup> ]	Pow. netto[m <sup>2</sup> ]
1	Wiatrołap z garderobą	4.84	4.84
2	Komunikacja	3.28	3.28
3	Kuchnia z jadalnią	10.63	10.63
4	Sypialnia	9.97	9.97
5	Pokój dzienny	14.56	14.56
6	Łazienka	7.87	7.87
<b>Suma</b>		<b>51.15</b>	<b>51.15</b>